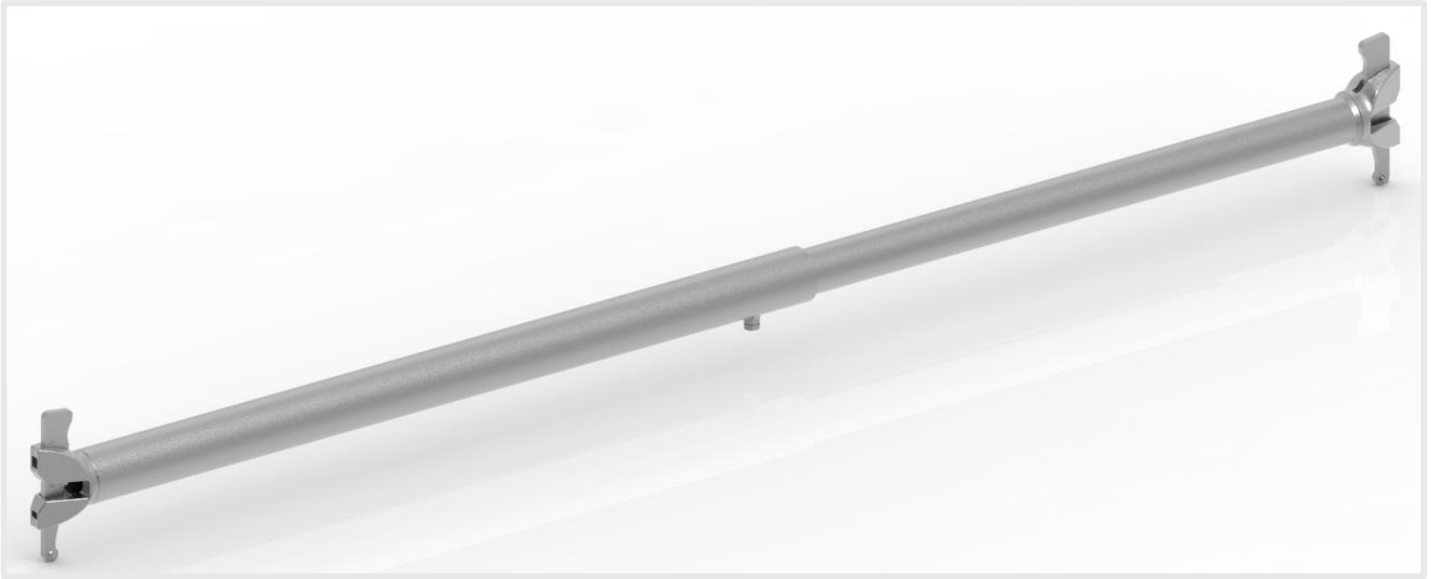


Ces lisses réglables permettent de finaliser le montage d'une structure dont les dimensions d'une maille ne correspondent pas aux côtes métriques disponibles dans les gammes du multisécu +.



### Caractéristiques des lisses réglables :

Référence	Désignation	Poids	Dimensions	Matière
NVKLCR	Lisse réglable MTX MCQ 95/150 cm	5kg	De 0.95 à 1.5m	Acier galvanisé
NVKLCR1	Lisse réglable MTX MCQ 65/95 cm	3.3kg	De 0.65 à 0.95m	Acier galvanisé

- Deux tubes coulissants pour un réglage millimétrique.
- Têtes de lisses à clavettes coniques pour un serrage parfait sur les poteaux.
- Dispositif empêchant le déboîtement intempestif de la coulisse.



## Exemples de montages / gammes multisécu + 1 et 2 :

