



PAPAPLUE ALTRIX



ALTRIX, PARAPLUIE EN ALUMINIUM

ALTRIX, la référence des parapluies en aluminium pour les chantiers d'envergure.

Les poutres ALTRIX, légères et robustes, sont disponibles en longueurs de 2 m à 8 m, offrant une capacité de couverture de très grande portée.

Surmontées de rails en aluminium indépendants, ces poutres sont idéales pour les chantiers complexes. La modularité des poutres et des accessoires, assure une adaptabilité maximale.

Le levage à la grue des mailles préalablement montées au sol, espacées de 1,5 à 2,5 m, permet une installation optimisée. Le montage rapide et sans outil est facilité par les liaisons autobloquantes des diagonales et entretoises sur les poutres.

ALTRIX est la solution incontournable pour

une protection efficace sur les chantiers d'envergure, offrant la combinaison parfaite de robustesse, de modularité et de facilité d'installation.

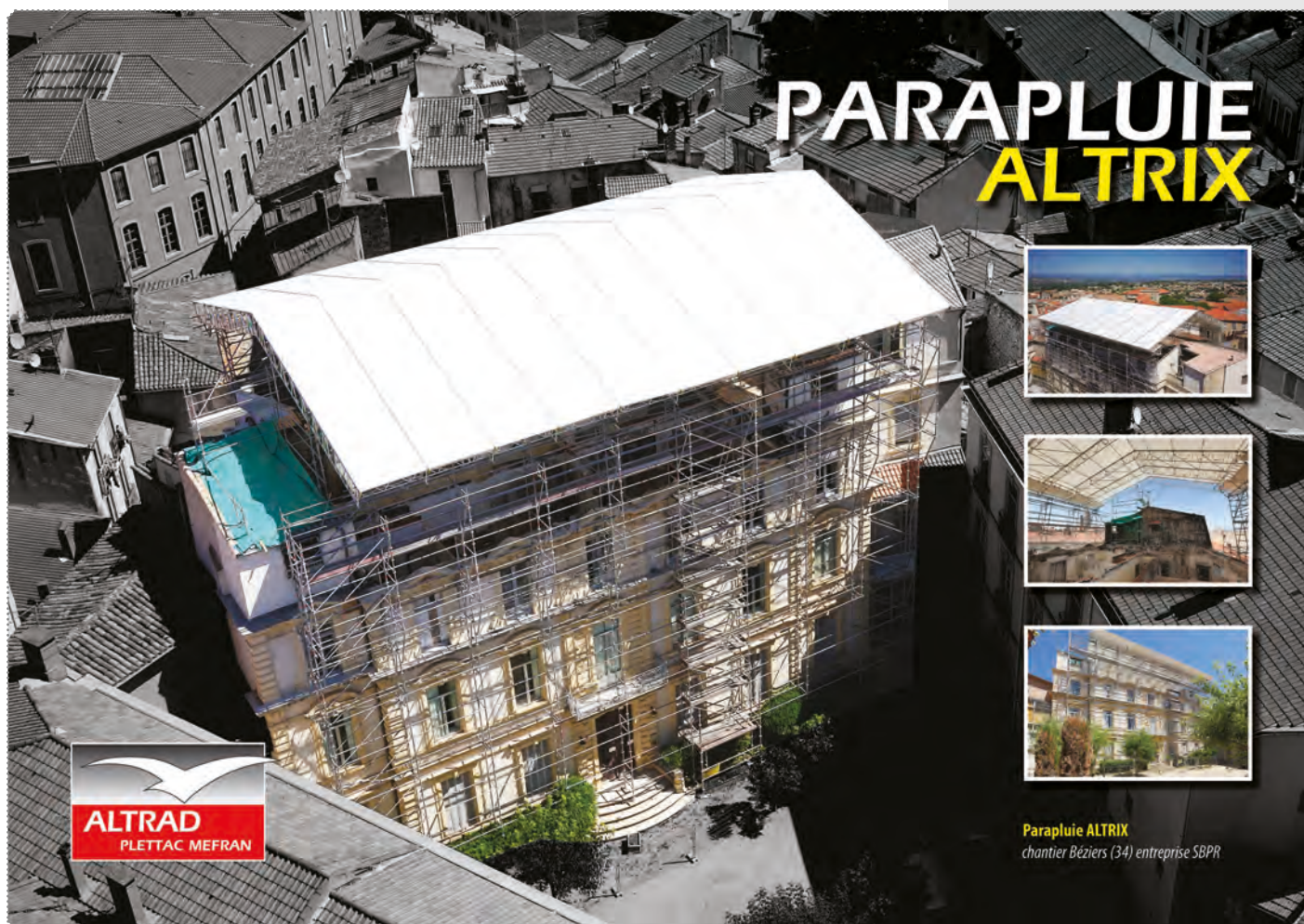
**Pour plus d'informations sur l'utilisation et le montage de ce produit,
Télécharger le catalogue ALTRIX sur notre site : www.altradplettacmefran.fr**



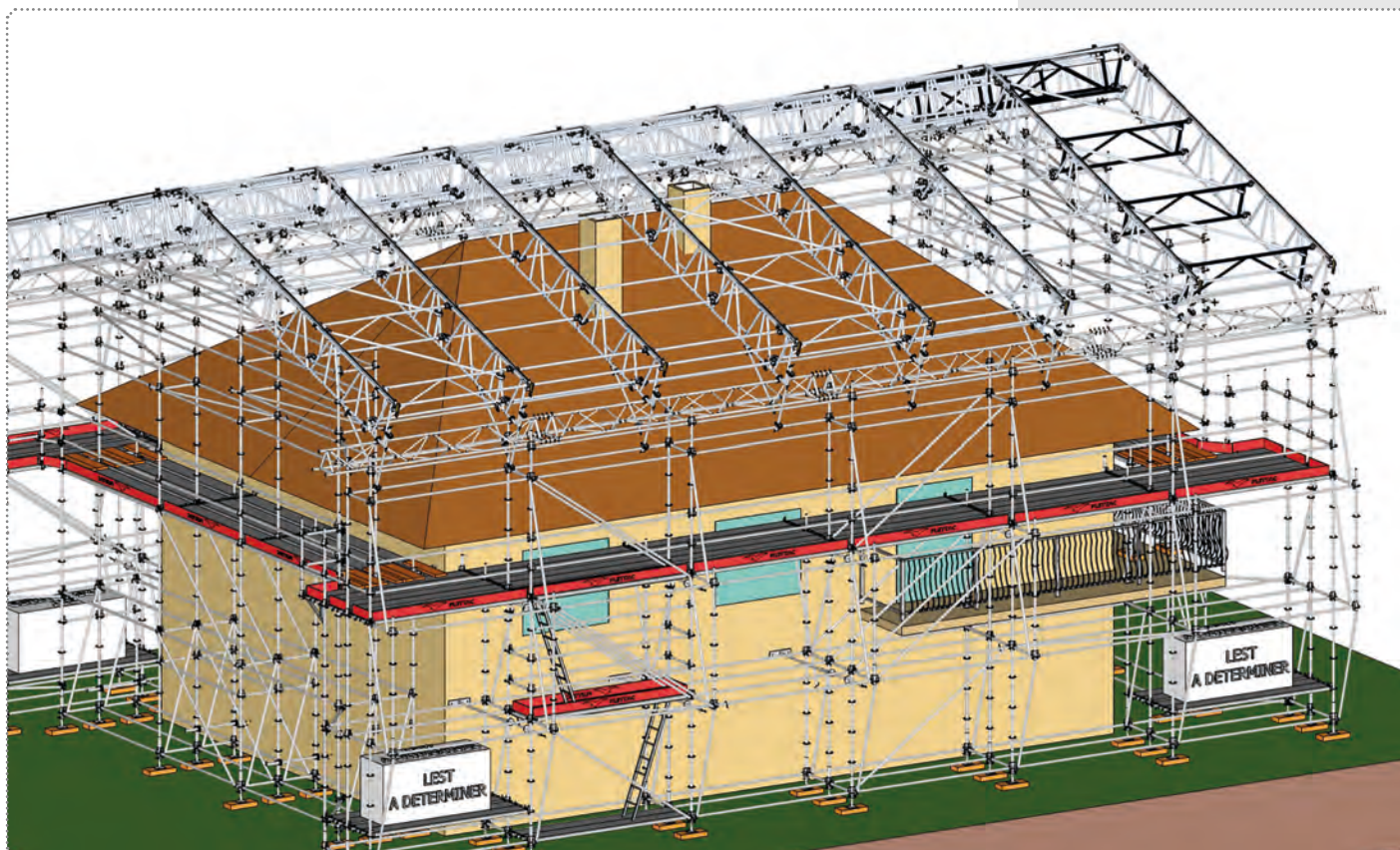
PLETTAC
MEFRAN
ÉCHAFAUDAGES
VENTE
LOCATION

PARAPLUIE ALTRIX

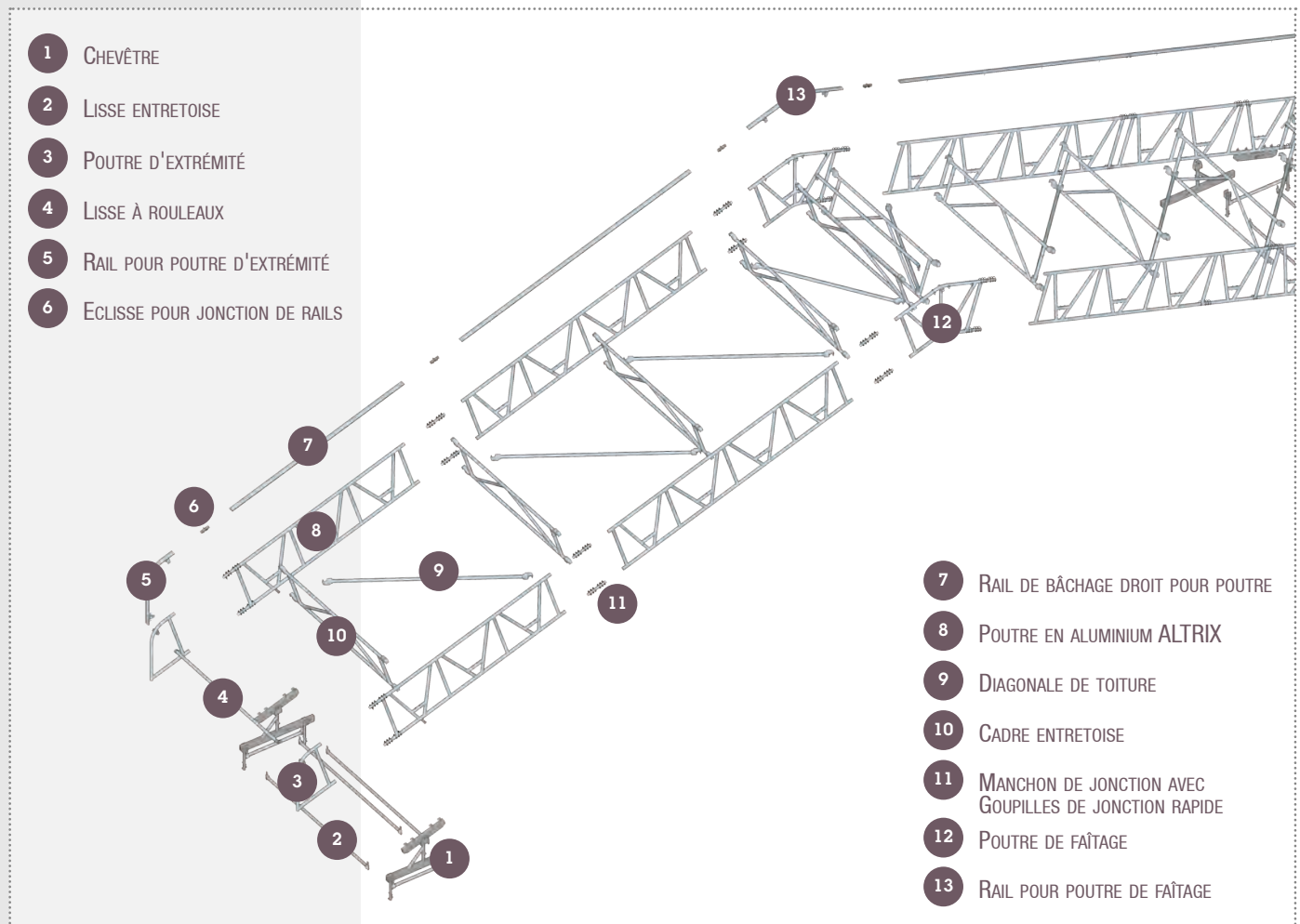




PARAPLUIE ALTRIX



VOIR LES CHARGES D'UTILISATION DANS LE MANUEL DE MONTAGE OU DEMANDER CONSEIL À NOTRE SERVICE TECHNIQUE. LES DESSINS NE SONT PAS CONTRACTUELS. LES POIDS PEUVENT SUBIR DES VARIATIONS



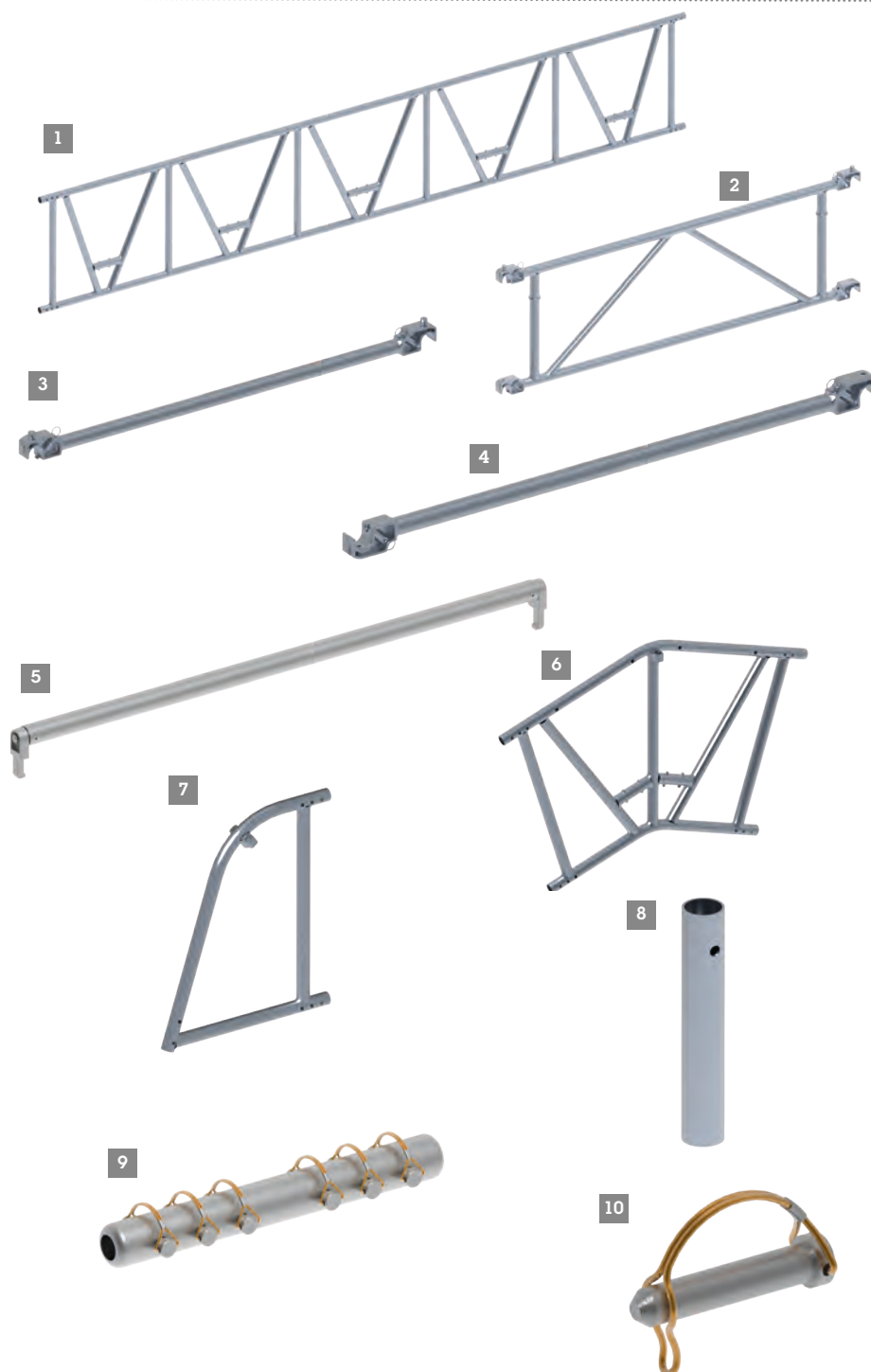
► MTX

MTX est un programme informatique pour modéliser en 3 dimensions dans le logiciel Sketchup des parapluies et des échafaudages constitués de matériel Metrix **Altrad Plettac Mefran**.

Il permet:

- La modélisation manuelle de structures parapluies
- La modélisation automatique en volume d'échafaudages Métrix standards
- La modélisation manuelle d'échafaudages Métrix complexes
- La préparation des nomenclatures
- La préparation des livraisons par création de sous-ensembles
- La descente de charges par poteau

OSSATURE



1 POUTRE EN ALUMINIUM ALTRIX
Hauteur 79cm. Tous les tubes ont un diamètre de 48.3mm
réf : XGL2 - 12,8kg - 200cm
réf : XGL3 - 18,8kg - 300cm
réf : XGL4 - 24,9kg - 400cm
réf : XGL5 - 31kg - 500cm
réf : XGL6 - 37kg - 600cm
réf : XGL8 - 59,2kg - 800cm

2 CADRE ENTRETOISE
Hauteur 59cm. Tous les tubes ont un diamètre de 48.3mm
réf : PPE3 - 8,2kg - 150cm
réf : PPE4 - 9,6kg - 200cm
réf : PPE5 - 10,9kg - 250cm

3 LISSE ENTRETOISE
Tube de 48.3mm de diamètre
réf : PLE3 - 2,6kg - 150cm
réf : PLE4 - 3,2kg - 200cm
réf : PLE5 - 3,7kg - 250cm

4 DIAGONALE DE TOITURE
Tube de 48.3mm de diamètre. Un modèle de diagonale par largeur de ferme
réf : PDT31 - 2,6kg - 150 X 100cm
réf : PDT41 - 3kg - 200 X 100cm
réf : PDT51 - 3,5kg - 250 X 100cm
réf : PDT3 - 3,4kg - 150 X 200cm
réf : PDT4 - 3,7kg - 200 X 200cm
réf : PDT5 - 4kg - 250 X 200cm

5 LISSE À ROULEAUX
Assure le roulage facile des bâches.
réf : PLR3 - 6,1kg - 150cm
réf : PLR4 - 8,8kg - 200cm
réf : PLR5 - 11,4kg - 250cm

6 POUTRE DE FAÎTAGE
Angle 18° ou 36°. Tous les tubes ont un diamètre de 48.3mm.
réf : PPF18 - 9,2kg - 18°
réf : PPF36 - 12,9kg - 36°

7 POUTRE D'EXTRÉMITÉ
Angle 18°. Tubes Ø48.3mm
- Poutre d'extrémité seule :
réf : PPE18SA - 3,9kg - 18°
- Ensemble poutre d'extrémité + tube PTER + fixation : réf : PPE18 - 5,3kg - 18°

8 TUBE D'EXTRÉMITÉ
Tube Ø48.3mm de finition pour accrochage de la bâche. Se fixe au bout de poutre d'extrémité.
réf : PTER - 0,4kg - 0,25cm

9 MANCHON DE JONCTION POUR POUTRE
- Manchon sans goupille.
réf : PMJPSA - 0,72kg
- Manchon + 6 goupilles de jonction rapide (réf : PGPR) réf : PMJP - 1,1kg

10 GOUPILLES DE JONCTION RAPIDE
Goupille M12x60 avec ressort rond pour tube Ø48.3mm. Montage avec le manchon de jonction PMJP.
réf : PGPR - 0,08kg



RAILS

RAIL DE BÂCHAGE DROIT 11
POUR POUTRE

La petite roulette supérieure du cadre entretoise assure le guidage et la tenue des rails en aluminium dans lesquels coulisent les bâches. Glissière Ø15mm

réf : PRD2 - 3,5kg - 200cm

réf : PRD3 - 5,3kg - 300cm

réf : PRD4 - 7,1kg - 400cm

réf : PRD5 - 8,9kg - 500cm

réf : PRD6 - 10,6kg - 600cm

RAIL POUR POUTRE DE FAÎTAGE 12

Rail de faîtage 18° ou 36°.

Fixation avec 4 goupilles PGPF

- Rail de faîtage seul

réf : PRF18SA - 3,6kg - 18°

réf : PRF36SA - 1,7kg - 36°

- Rail de faîtage 18° + 4 goupilles (réf PGPF) réf : PRF18 - 4kg - 18°

réf : PRF36 - 1,9kg - 36°

RAIL POUR POUTRE D'EXTRÉMITÉ 13

Rail d'extrémité 18°.

Fixation avec 2 goupilles PGPF

- Rail d'extrémité seul

réf : PRE18SA - 2,6kg - 18°

- Rail d'extrémité

+ 2 goupilles (réf PGPF)

réf : PRE18 - 2,8kg - 18°

GOUPILLES POUR RAIL 14

Goupille M12x70 avec ressort carré pour rail de faîtage et rail d'extrémité
réf : PGPF - 0,1kg

ECLISSE POUR JONCTION DE RAILS 15

- Eclisse en acier. Serrage sur le rail par boulon.

réf : PJRC - 0,26kg

- Livré avec un joint en mousse (réf PJM) réf : PJM - 0,01kg

COMPRESSEUR POUR RAIL 16

Assure l'étanchéité dans le temps, dans le cas d'un montage sans poutre d'extrémité.

Fixation avec 1 goupille PGPR

- Compresseur pour rail seul

réf : PCPRSA - 1,09kg

- Compresseur pour rail+ 1 goupille (réf PGPR)

réf : PCPR - 1,19kg

ARRÊT DE RAIL INTERMEDIAIRE 17

Pour poser des bâches en dégradé.

Plan sur demande

réf : PARI - 1,65kg

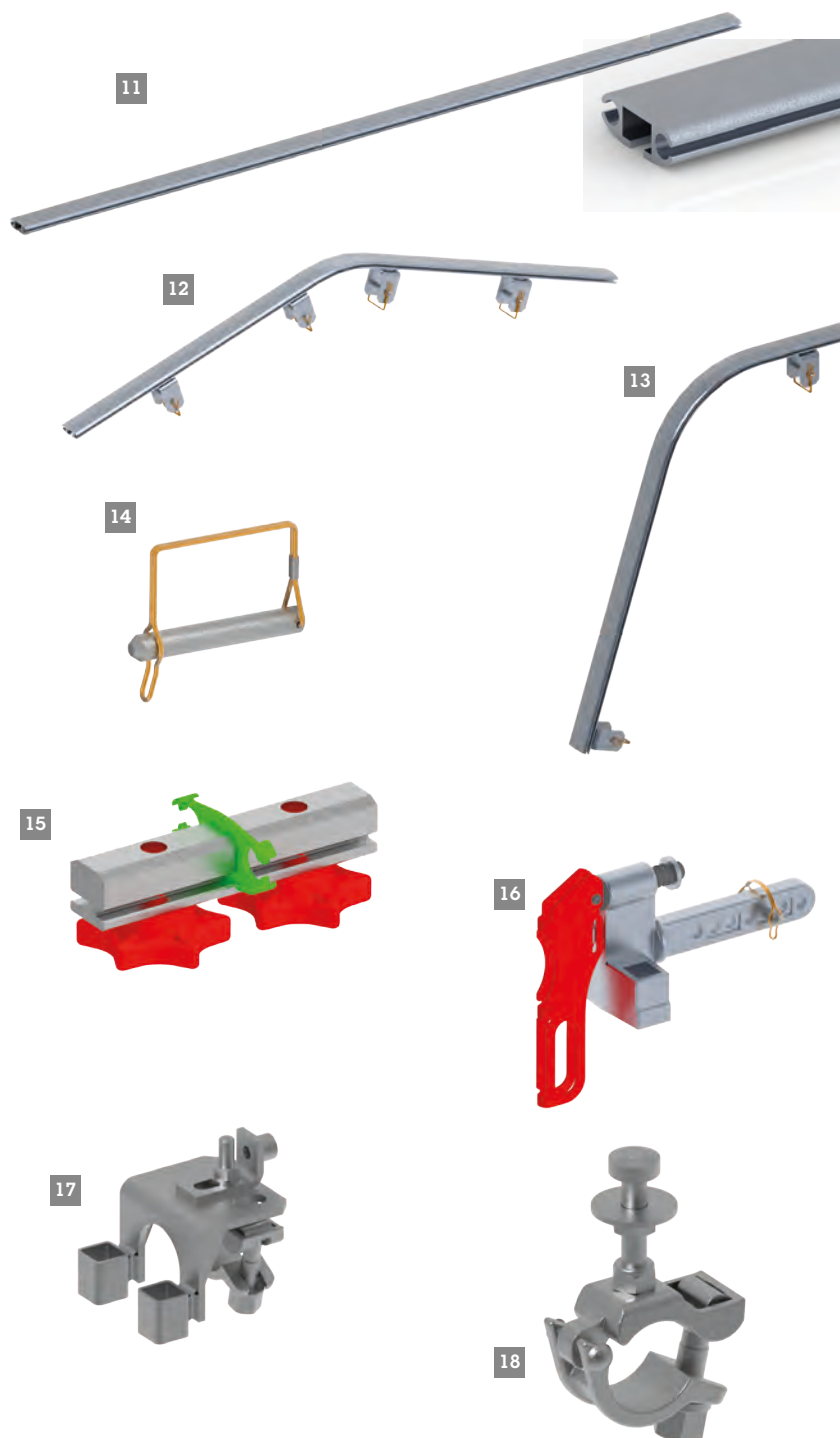
COLLIER POUR FIXATION DE RAIL 18

Permet de fixer un rail

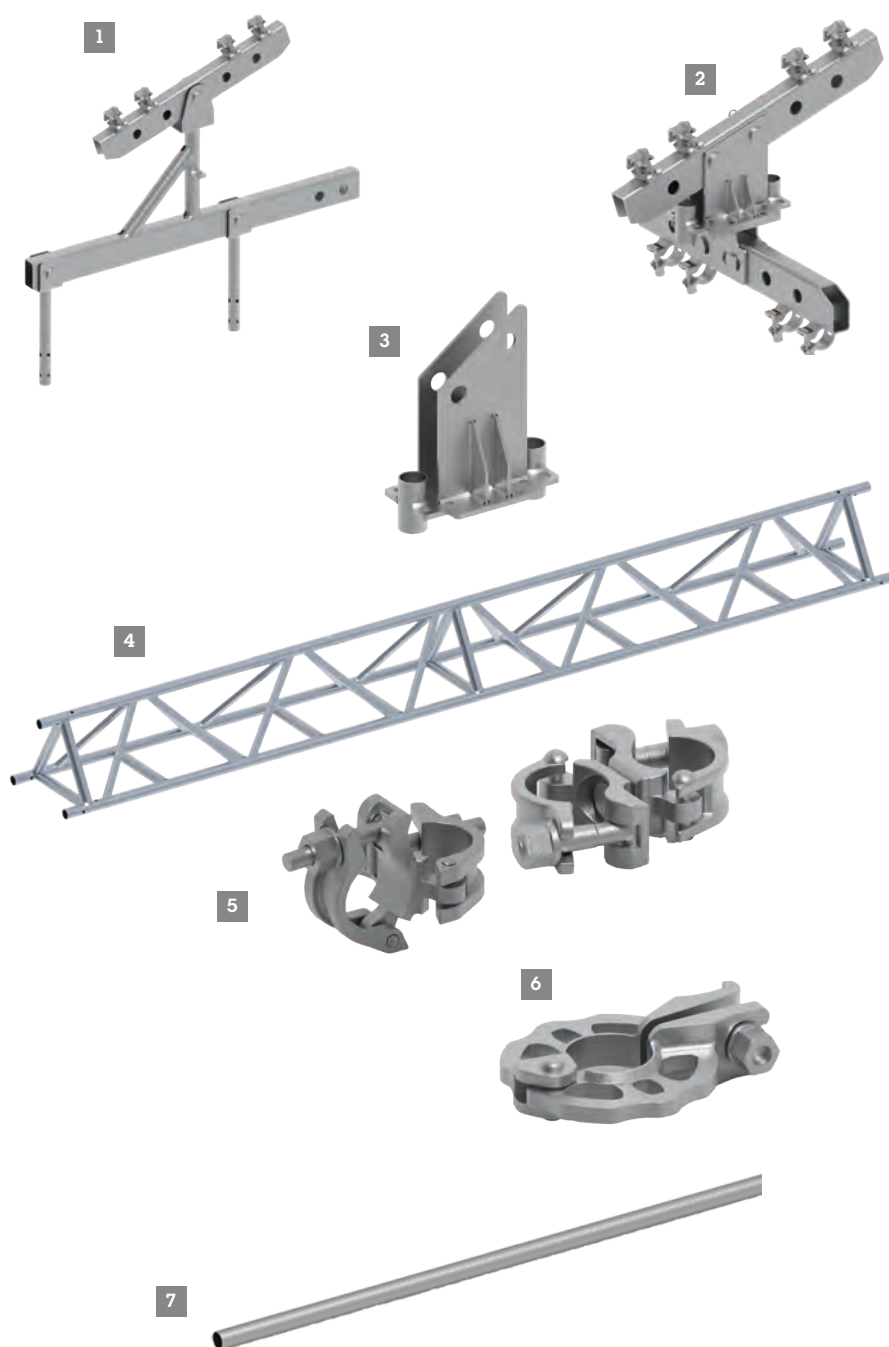
verticalement sur un poteau

Métrix ou sur un tube Ø48.3mm.

réf : PCRP - 0,65kg



VOIR LES CHARGES D'UTILISATION DANS LE MANUEL DE MONTAGE OU DEMANDER CONSEIL À NOTRE SERVICE TECHNIQUE. LES DESSINS NE SONT PAS CONTRACTUELS. LES POIDS PEUVENT SUBIR DES VARIATIONS



1

CHEVÊTRE (POUR MÉTRIX DE 70 ET 100CM DE LARGE)

Rentre dans les poteaux supérieurs de l'échafaudage sans les manchons (réf KPMx). Les poutres ALTRIX se fixent dessus.

Composé des éléments suivants:

- Partie haute (4 colliers)
réf : PCH4 - 10kg - 120cm
- Partie basse
réf : PCHB - 17,8kg - 70cm
- Support U du chevêtre **x2**
réf : PCHU - 2,1kg
- Axe de fixation Ø30mm des éléments entre eux. **x3**
réf : PAG30 - 0,5kg - Ø 0,30cm
- Goupille pour axe Ø30mm **x3**
réf : PGPP - 0,02kg
- Chevêtre complet
réf : PCHC - 33,5kg

2

CHEVÊTRE POUR TRIPODE
Pour relier une poutre ALTRIX inclinée à 18° sur un tripode

Composé des éléments suivants:

- Partie haute (4 colliers) **x2**
réf : PCH4 - 10kg - 120cm
- Platine inclinée à 18°
réf : PCT18 - 7,3kg - 70cm
- Platine droite 0°
réf : PCT00 - 5kg
- Axe de fixation Ø30mm des éléments entre eux. **x4**
réf : PAG30 - 0,5kg - Ø 0,30cm
- Goupille pour axe Ø30mm **x4**
réf : PGPP - 0,02kg
- Boulon **x4**
réf : PB40 - 0,02kg
- Chevêtre pour tripode complet
réf : PCTC - 34,4kg

3

PLATINE INCLINÉE À 36°
Platine qui remplace celle de 18° dans le chevêtre pour tripode afin de s'adapter aux parapluies inclinés à 36°
réf : PCT36 - 9,4kg

4

TRIPODE 40x40x40cm (VARIANTE DU CHEVÊTRE)
Se fixe avec des colliers en tête de l'échafaudage. Jonction des tripodes avec 3 manchons XMJP. Prévoir 4 goupilles (réf. PGPR) par manchon ou 4 boulons 12 x 60mm (réf. KB12).
réf : XTL4 - 33,6kg - 425cm
réf : XTL5 - 40,2kg - 525cm

5

RACCORDS EN ACIER FORGÉ POUR TUBE Ø48.3mm
Galvanisation à chaud. Conformité à la norme EN 74.
- Raccord orthogonal
réf : L99P - 1,1kg
- Raccord orientable
réf : O99P - 1,2kg

6

COURONNE AMOVIBLE
Permet d'ajouter sur un tube Ø48.3mm des lisses, des diagonales.
réf : KCAM - 1,1kg

7

TUBE D'ÉCHAFAUDAGE EN ACIER GALVANISÉ
Diamètre 48.3 x 3.25mm.
Conforme à la norme NF EN 39.
Longueur 6m. Coupe sur demande.
réf : UC60 - 22,6kg - 600cm
- Version aluminium Ø48.3 x 4.0mm
réf : UL60 - 9kg - 600cm

TIRANT ET ACCESSOIRES

CONNECTEUR DU TIRANT DE DÉPART À LA POUTRE

Se fixe sur la poutre avec des boulons 012x90mm (réf PB12) et s'accroche au tirant de départ (réf PTD) avec un axe et sa goupille (réf PAG30 et PGPP).
réf : PTC - 1,79kg

TIRANT DE DÉPART

Tube 048.3mm. Permet d'assembler le tirant au connecteur via l'axe 030mm et sa goupille (réf PAG30 et PGPP).
réf : PTD - 5,15kg

TIRANT INTERMÉDIAIRE

Tube 048.3mm. Jonction des tirants avec le manchon pour poutre PMJP et leurs goupilles PGPR.
réf : PT2 - 7,1kg - 190cm
réf : PT3 - 10,6kg - 280cm
réf : PT6 - 21,3kg - 570cm

AXE DE GOUPILLE Ø30 X 90MM

Permet d'assembler le connecteur de tirant (réf PTC) avec le tirant de départ (réf PTD).
réf : PAG30 - 0,55kg

GOUPILLE POUR AXE DE Ø30MM

réf : PGPP - 0,02kg

BOULON 12X90

Permet de fixer le connecteur de tirant (réf PTC) sur la poutre
réf : PB12 - 0,02kg
- Vis seule : réf : PVIS - 0,01kg
- Écrou seul : réf : PECR - 0,01kg

BÂCHE

Largeur 1.5m - Longueur de 10m à 45m
610gr/m2 - Joncs 08mm
Fourreau aux extrémités

Largeur 2m - Longueur de 10m à 45m
610gr/m2 - Joncs 08mm
Fourreau aux extrémités

Largeur 2.5m - Longueur de 10m à 45m
610gr/m2 - Joncs 08mm
Fourreau aux extrémités

SANGLE À CLIQUET POUR FIXATION BÂCHE

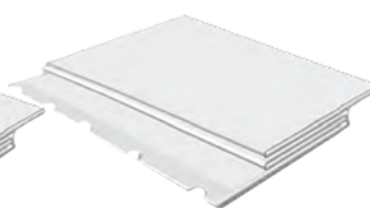
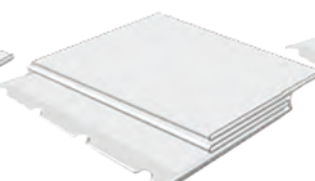
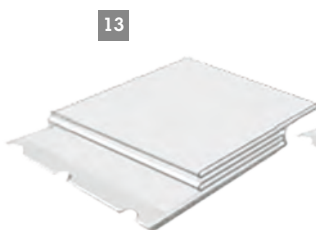
460Kg - Longueur 2m
Prévoir 8 sangles par bâches.
réf : PSC4 - 0,48kg - 200cm

TUBE D'EXTREMITÉ DE BÂCHE

Se glisse dans le fourreau de la bâche.
Prévoir deux tubes d'extrémité par bâche.
réf : PTE3 - 5,2kg - 150cm
réf : PTE4 - 7,1kg - 200cm
réf : PTE5 - 8,9kg - 250cm

ROULEUR CLIPSABLE POUR BÂCHE

Permet de guider la bâche lors de sa mise place. Deux rouleurs clipsables pour bâche sont nécessaires (un de chaque côté du tube d'extrémité de bâche)
réf : PRBC - 1,5kg



réf : PBJ310 - 9,3kg - 150 X 1000cm
réf : PBJ315 - 13,9kg - 150 X 1500cm
réf : PBJ320 - 18,6kg - 150 X 2000cm
réf : PBJ325 - 23,2kg - 150 X 2500cm
réf : PBJ330 - 27,9kg - 150 X 3000cm
réf : PBJ335 - 32,5kg - 150 X 3500cm
réf : PBJ340 - 37,2kg - 150 X 4000cm
réf : PBJ345 - 41,8kg - 150 X 4500cm

réf : PBJ410 - 12,4kg - 200 X 1000cm
réf : PBJ415 - 18,6kg - 200 X 1500cm
réf : PBJ420 - 24,8kg - 200 X 2000cm
réf : PBJ425 - 31kg - 200 X 2500cm
réf : PBJ430 - 37,2kg - 200 X 3000cm
réf : PBJ435 - 43,4kg - 200 X 3500cm
réf : PBJ440 - 49,6kg - 200 X 4000cm
réf : PBJ445 - 55,8kg - 200 X 4500cm

réf : PBJ510 - 15,5kg - 250 X 1000cm
réf : PBJ515 - 23,2kg - 250 X 1500cm
réf : PBJ520 - 31kg - 250 X 2000cm
réf : PBJ525 - 38,7kg - 250 X 2500cm
réf : PBJ530 - 46,5kg - 250 X 3000cm
réf : PBJ535 - 54,2kg - 250 X 3500cm
réf : PBJ540 - 62kg - 250 X 4000cm
réf : PBJ545 - 69,7kg - 250 X 4500cm



**1 ROUE EN ACIER TRAX**

La roue TRAX (réf. PARR) est solidaire de la partie haute avec 4 colliers (réf. PCH4) grâce à la platine inclinée à 18° ou 36° (réf. PCT18 ou PCT36).
réf : PARR - 15.0kg

2 ÉCLISSE DE RAIL TRAX

L'éclisse de rail TRAX permet de joindre deux rails et des les fixer sur la partie basse TRAX. Elle est composée de deux platines boulonnées (réf. PPSRR et PPRR).
réf : PPSRR - 6.13kg
réf : PPRR - 4.18kg

3 BOULON DE JONCTION DES PLATINES

Permet l'assemblage des platines.
Prévoir 4 boulons par assemblage.
réf : PB40 - 0.01kg

4 PARTIE BASSE TRAX

La partie basse permet de s'adapter aux échafaudages METRIX de 70 et 100 cm de large.
réf : PSRR - 14,86kg

5 ÉTRIER SUPPORT U

Les étriers support U sont boulonnés dans les poteaux supérieurs de l'échafaudage (Utiliser des poteaux à manchon amovible réf. KPMx).
réf : PCHU - 2,1kg

6 RAIL EN ACIER TRAX

Les rails existent en différentes longueurs afin de s'adapter au maillage de l'échafaudage. Profil IPE sur lequel est soudé un tube qui reçoit la roue acier TRAX.
réf : PRR070 - 70cm - 15,16kg
réf : PRR100 - 100cm - 21,52kg
réf : PRR150 - 150cm - 32,11kg
réf : PRR200 - 200cm - 44,23kg
réf : PRR250 - 250cm - 53,30kg
réf : PRR300 - 300cm - 63,90kg

7 ARRÊT DE RAIL TRAX

L'arrêt de rail est obligatoire en bout de rail afin sécuriser le parapluie lors de son déplacement le long du rail.
réf : PBRR - 4,2kg

SYSTEME TRAX



PARAPLUIE ALTRIX