



COVERIX, PARAPLUIE EN STRUCTURE D'ÉCHAFAUDAGE MODULAIRE, FACILE ET ÉCONOMIQUE.

Le COVERIX, parapluie en structure d'échafaudage surmontée de rails en aluminium et de bâches à joncs.

Jusqu'à 10 m de portée, les fermes sont composées de pièces METRIX ou MULTISECU+, poteaux, lisses, diagonales standards.

Le reste, d'accessoires ALTRIX.

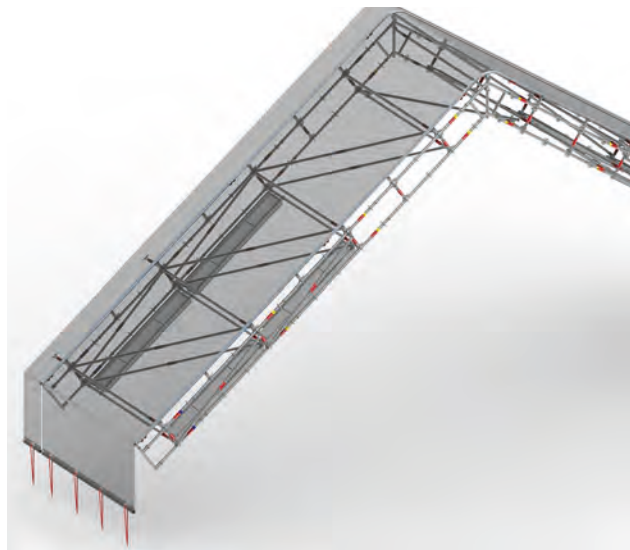
Espacées de 50 cm, les fermes sont préalablement montées au sol et levées à la grue.

Avec sa conception novatrice, COVERIX représente une option économique.

*Pour plus d'informations sur l'utilisation et le montage de ce produit,
Télécharger la notice COVERIX sur notre site : www.altradplettacmefran.fr*

PARAPLUIE COVERIX

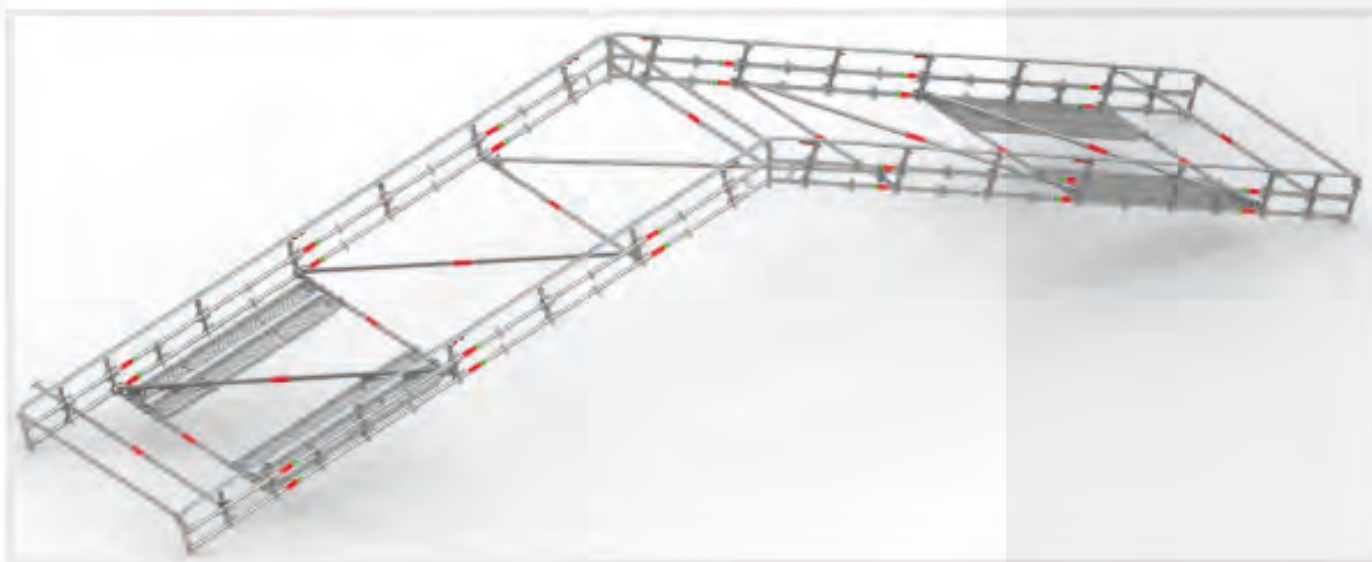
Metrix et Multisecu+



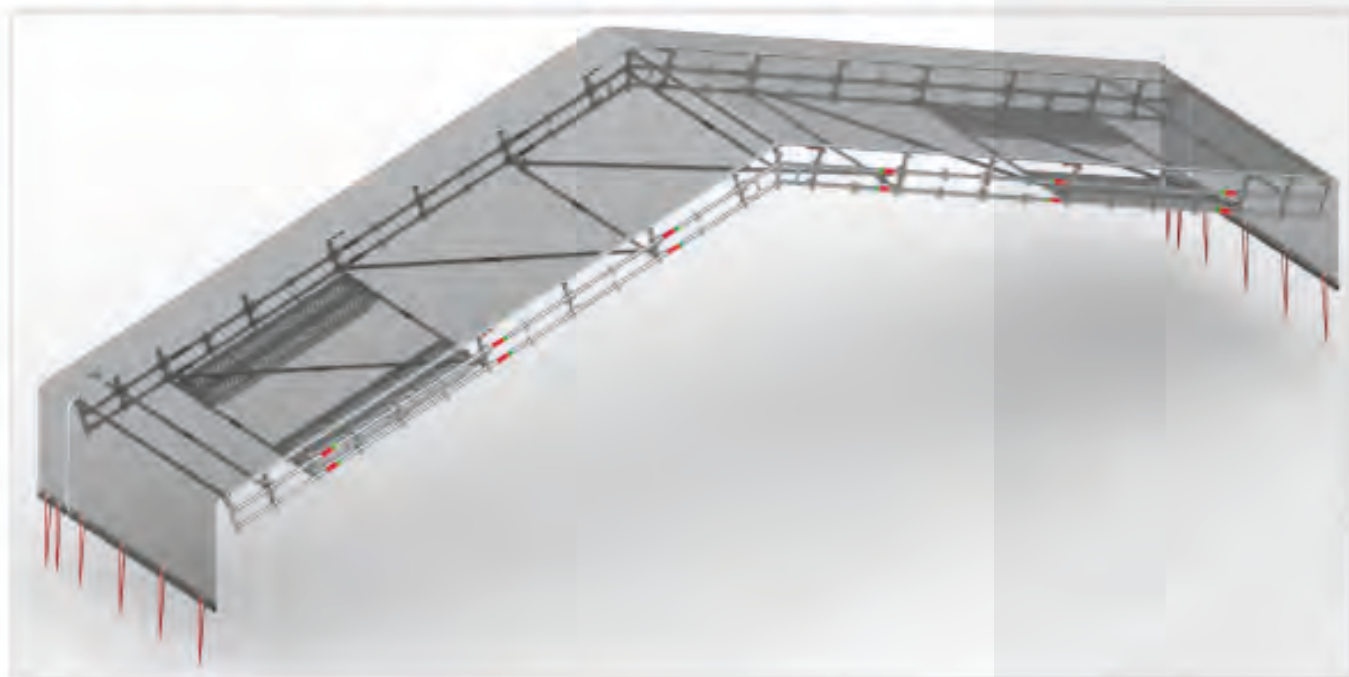
PLETTAC
MEFRAN
ÉCHAFAUDAGES
VENTE
LOCATION

Le parapluie COVERIX MTX se compose essentiellement d'éléments standards Métrix (poteaux, lisses et diagonales). Il est ensuite recouvert de rails en aluminium et de bâches à joncs. Avec une inclinaison de 18° et 36°, il est conçu pour couvrir des petites portées (jusqu'à 10m) dans des chantiers de courtes durées de 3 mois maximum.

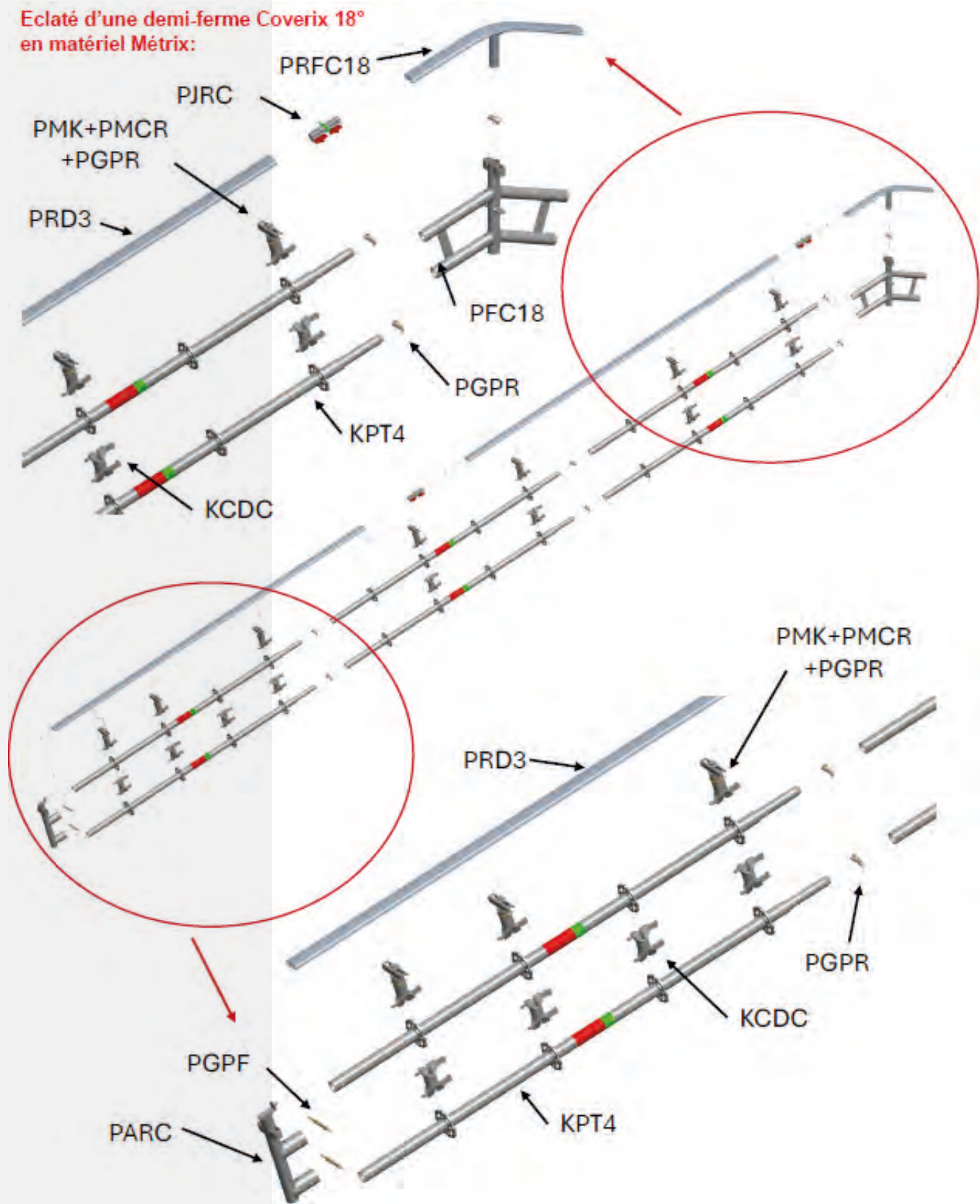
Travée de 3m (2.5m+0.5m) 10m de portée et une inclinaison de 18° :



Travée de 3m (2.5m+0.5m) 10m de portée et une inclinaison de 18° avec bâches :

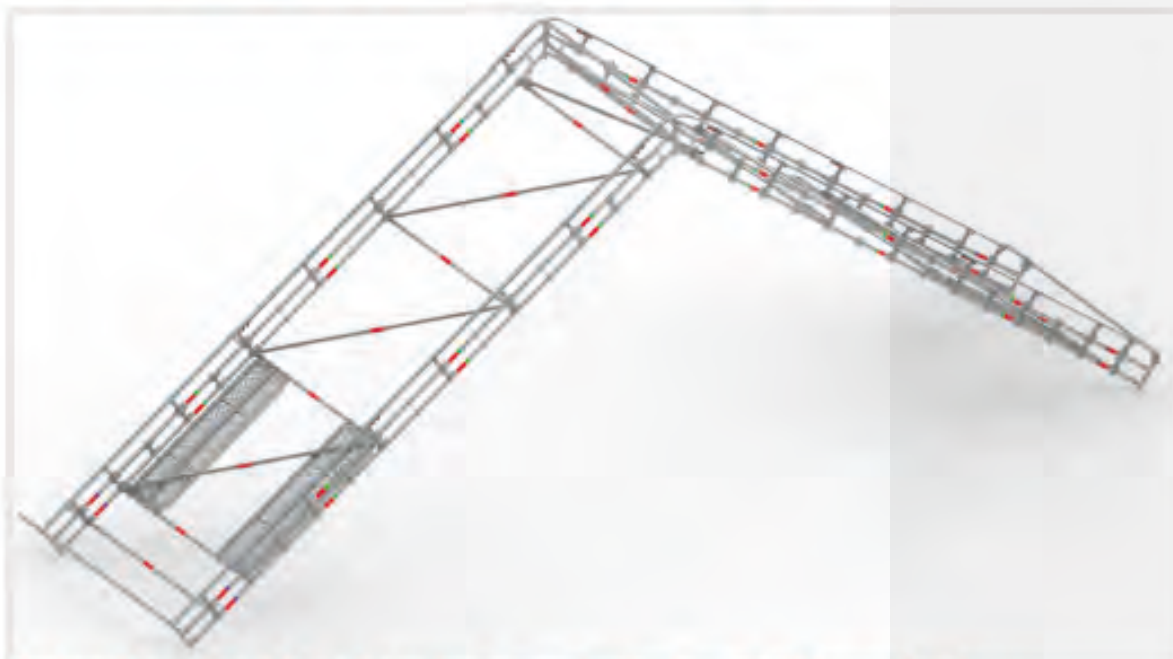


Eclaté d'une demi-ferme Coverix 18°
en matériel Métrix:

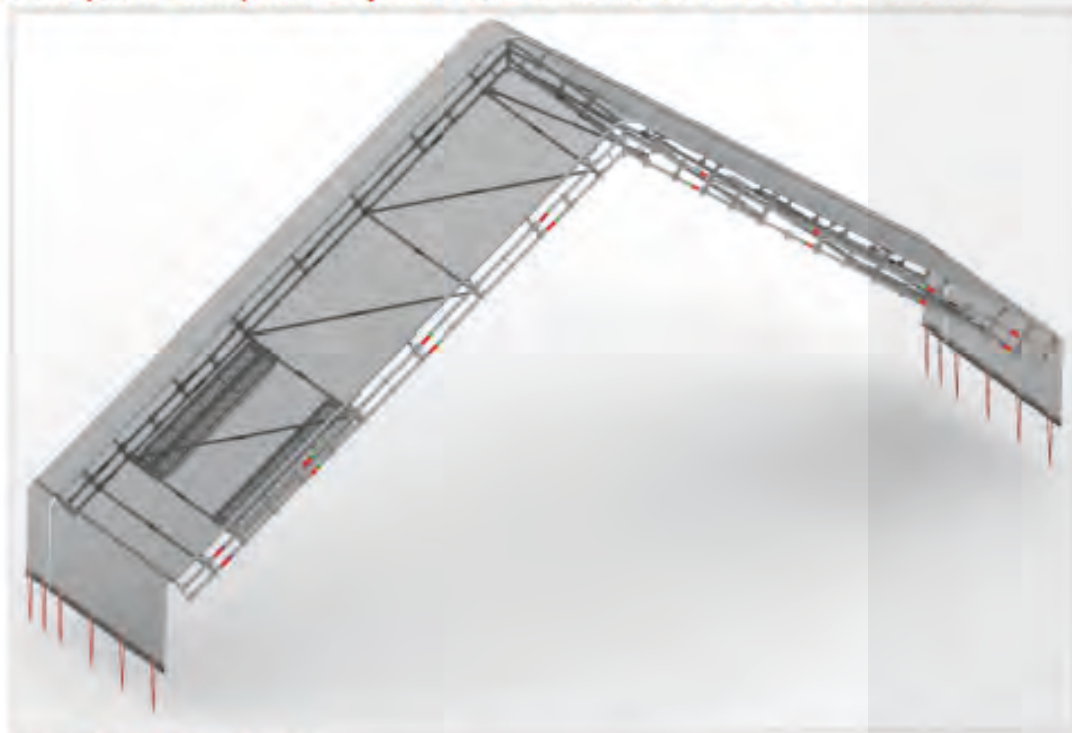


PARAPLUIE COVERIX

Travée de 3m (2.5m+0.5m) 10m de portée et une inclinaison de 36° :



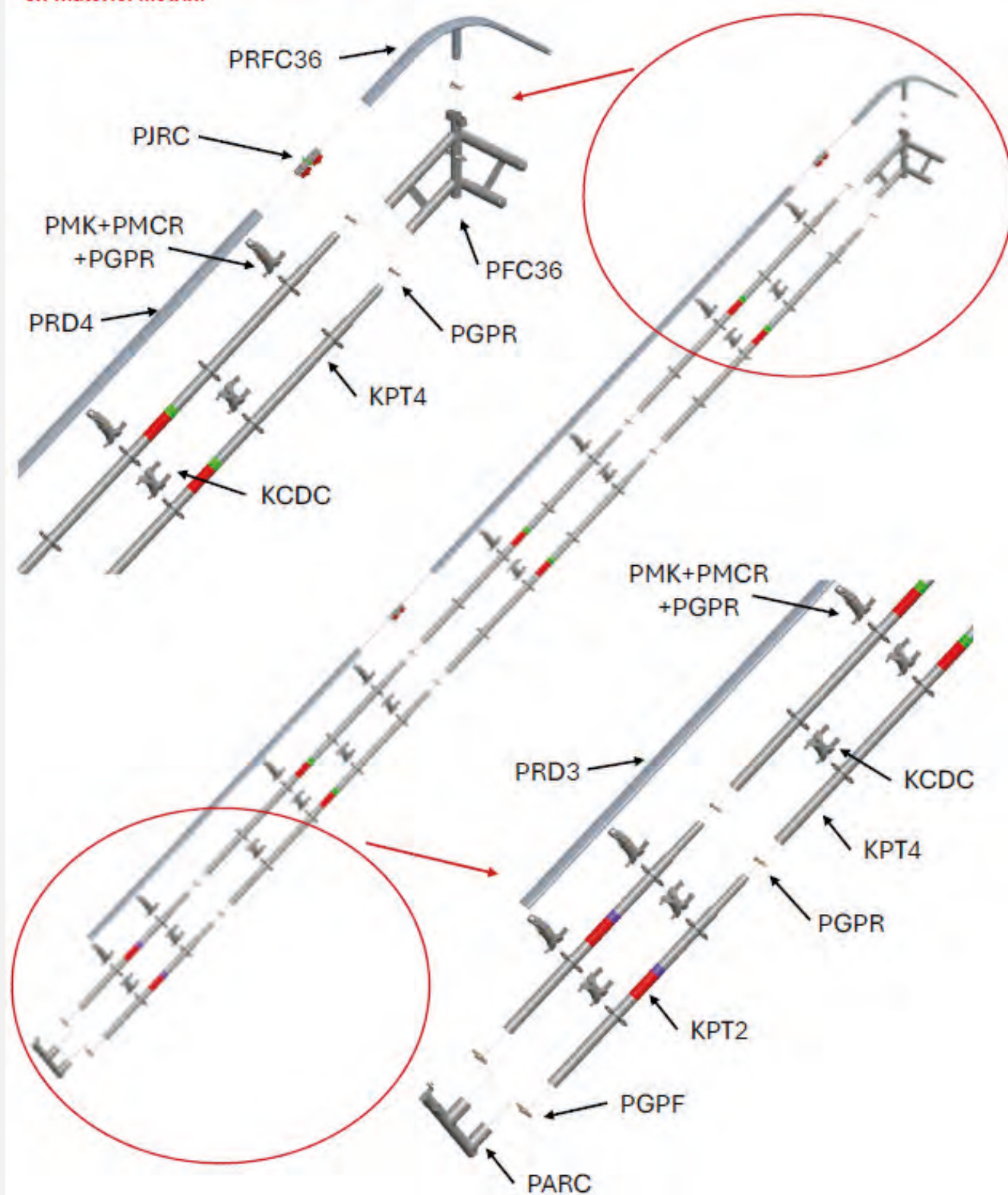
Travée de 3m (2.5m+0.5m) 10m de portée et une inclinaison de 36° avec bâches :



Portée maximale du parapluie :

Pour les zones de vent 1 ou 2, et avec une charge de neige de 10 daN/m² (parapluie catégorie SL1), la portée maximale obtenue, conformément aux normes NF EN 1991-1-4, NF EN 12811-1 et NF EN 16508, est de 10 m.

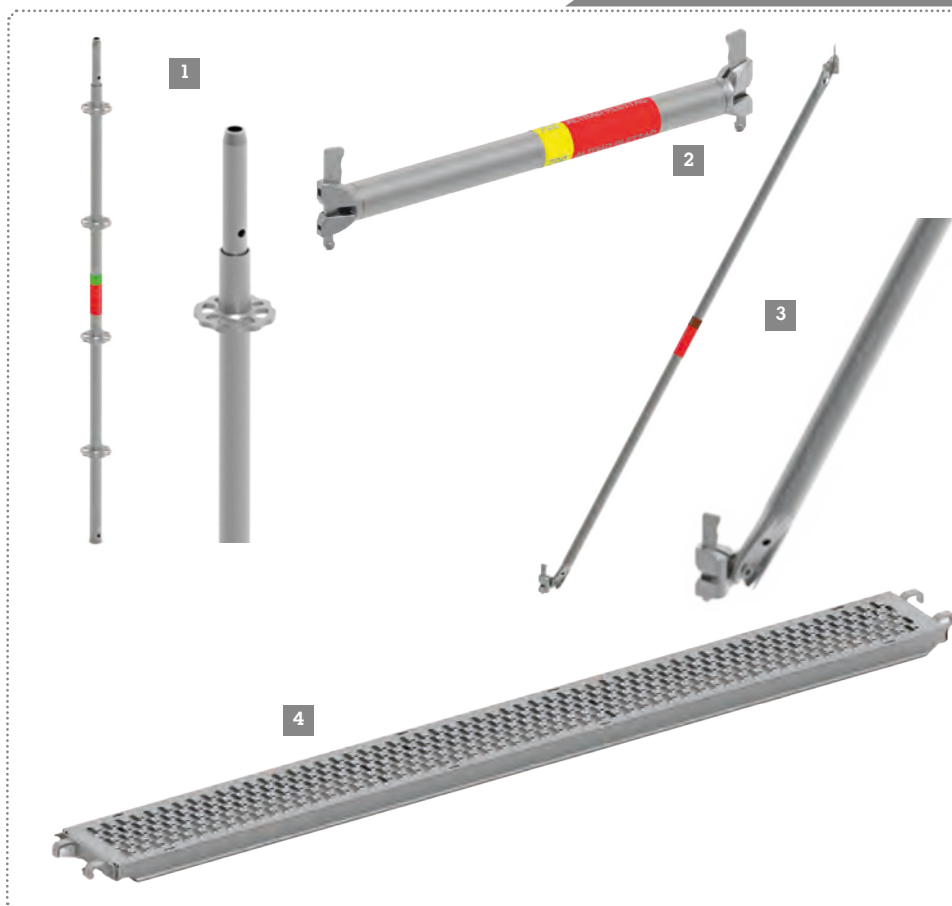
Eclaté d'une demi-ferme Coverix 36°
en matériel Métrix:



PARAPLUIE COVERIX

► Composants standards METRIX pour COVERIX

MONTANTS D'ÉLEVATION / LISSES / DIAGONALES ET PLANCHER



1 POTEAU STANDARD 300cm
14,4kg - réf : KPT6

POTEAU STANDARD 200cm
9,9kg - réf : KPT4

POTEAU STANDARD 150cm
7,3kg - réf : KPT3

POTEAU STANDARD 100cm
5,4kg - réf : KPT2

POTEAU STANDARD 50cm
3kg - réf : KPT1

2 LISSE MÉTRIQUE DIVISIBLE 250cm
8,5kg - réf : KLC5

LISSE MÉTRIQUE DIVISIBLE 200cm
7kg - réf : KLC4

LISSE MÉTRIQUE DIVISIBLE 150cm
5,4kg - réf : KLC3

LISSE MÉTRIQUE DIVISIBLE 100cm
4kg - réf : KLC2

LISSE MÉTRIQUE DIVISIBLE 70cm
3,1kg - réf : KLC1

LISSE MÉTRIQUE DIVISIBLE 50cm
2,4kg - réf : KLC9

LISSE MÉTRIQUE DIVISIBLE 18cm
1,3kg - réf : KCDC

KITS COMPLETS COVERIX METRIX (HORS STRUCTURE PORTEUSE)

KIT COVERIX 18° portées 8,5 à 10m

TRAVEE 250 cm x PORTEE 1000 cm - 753,21kg - réf. KC18510

TRAVEE 200 cm x PORTEE 1000 cm - 718,66kg - réf. KC18410

TRAVEE 150 cm x PORTEE 1000 cm - 678,89kg - réf. KC18310

KIT DE LIAISON / PORTEE 1000 cm - 24,03kg - réf. KC18910

KIT COVERIX 18° portées 6,5 à 8,4m

TRAVEE 250 cm x PORTEE 800 cm - 695,42kg - réf. KC18508

TRAVEE 200 cm x PORTEE 800 cm - 661,62kg - réf. KC18408

TRAVEE 150 cm x PORTEE 800 cm - 622,60kg - réf. KC18308

KIT DE LIAISON / PORTEE 800 cm - 23,28kg - réf. KC18908

KIT COVERIX 18° portées 5 à 6,4m

TRAVEE 250 cm x PORTEE 600 cm - 668,86kg - réf. KC18506

TRAVEE 200 cm x PORTEE 600 cm - 576,90kg - réf. KC18406

TRAVEE 150 cm x PORTEE 600 cm - 543,66kg - réf. KC18306

KIT DE LIAISON / PORTEE 600 cm - 22,48kg - réf. KC18906

KIT COVERIX 36° portées 8,5 à 10m

TRAVEE 250 cm x PORTEE 1000 cm - 873,48kg - réf. KC36510

TRAVEE 200 cm x PORTEE 1000 cm - 833,08kg - réf. KC36410

TRAVEE 150 cm x PORTEE 1000 cm - 787,76kg - réf. KC36310

KIT DE LIAISON / PORTEE 1000 cm - 24,68kg - réf. KC36910

KIT COVERIX 36° portées 6,5 à 8,4m

TRAVEE 250 cm x PORTEE 800 cm - 776,79kg - réf. KC36508

TRAVEE 200 cm x PORTEE 800 cm - 742,24kg - réf. KC36408

TRAVEE 150 cm x PORTEE 800 cm - 702,47kg - réf. KC36308

KIT DE LIAISON / PORTEE 800 cm - 24,08kg - réf. KC36908

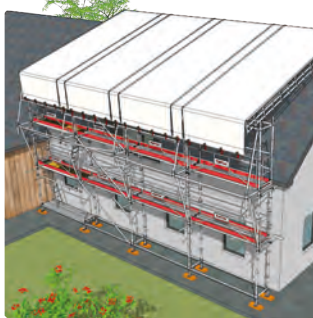
KIT COVERIX 36° portées 5 à 6,4m

TRAVEE 250 cm x PORTEE 600 cm - 681,14kg - réf. KC36506

TRAVEE 200 cm x PORTEE 600 cm - 688,30kg - réf. KC36406

TRAVEE 150 cm x PORTEE 600 cm - 649,28kg - réf. KC36306

KIT DE LIAISON / PORTEE 600 cm - 23,28kg - réf. KC36906



3 DIAGONALE VERTICALE 200 x 70cm
8kg - réf : KDV1

DIAGONALE VERTICALE 200 x 100cm
8,4kg - réf : KDV2

DIAGONALE VERTICALE 200 x 150cm
9,2kg - réf : KDV3

DIAGONALE VERTICALE 200 x 200cm
10,1kg - réf : KDV4

DIAGONALE VERTICALE 200 x 250cm
11,2kg - réf : KDV5

4 PLANCHER ACIER 300
Longueur : 2000mm - 14,5kg - réf : KMC4



COMPOSANTS COVERIX

LISSE À ROULEAUX 5

Assure la mise en place facile de la bâche.

réf : PLR9 - 2,2kg - 50cm

réf : PLR3 - 6,1kg - 150cm

réf : PLR4 - 8,8kg - 200cm

réf : PLR5 - 11,4kg - 250cm

PIÈCE DE FAÎTAGE COVERIX 6

Tube Ø48,3mm x 2,6 mm

Angle 18° ou angle 36°

réf : PFC18 - 6,8kg - 18°

réf : PFC16 - 7,3kg - 36°

ARRÊT DE RAIL COVERIX 7

Se fixe (avec les goupille PGPF)

à l'extrémité basse de la poutre

pour maintenir le rail.

réf : PARC - 3,1kg

RACCORDS EN ACIER FORGÉ 8

POUR TUBE Ø48,3mm

Galvanisation à chaud.

Conforme à la norme EN 74 Fixe

ou orientable

raccord orthogonal - 1,1kg - réf : L99P

raccord orientable - 1,2kg - réf : O99P

COURONNE AMOVIBLE 9

Permet d'ajouter des lisses sur un tube

Ø48,3mm.

réf : KCAM - 1,1kg

GOUPILLES 10

M 12x60 avec ressort rond

0,1kg - réf.PGPR

M 12x70 avec ressort carré

0,1kg - réf.PGPF

ANCRAGE PAR PLATINE 11

Ø48,3mm. Fixation par cheville chimique

ou mécanique Ø16mm.

150 cm - 10,5kg - réf.AAPP

RAIL DE BÂCHAGE DROIT 12

La petite roulette des colliers pour rail,

assure le guidage et la tenue du rail en

aluminium dans lequel

coulissent les bâches. Glissière Ø15mm

200 cm - 3,5kg - réf.PRD2

300 cm - 5,3kg - réf.PRD3

400 cm - 7,1kg - réf.PRD4

500 cm - 7,1kg - réf.PRD5

600 cm - 10,6kg - réf.PRD6

RAIL DE FAÎTAGE 13

existe en 18° ou 36°

se fixe avec goupille PGPR

dans la pièce de faitage

18° - 1,7kg - réf.PRFC18

36° - 2kg - réf.PRFC36

ECLISSE DE JONCTION DE RAIL 14

Eclisse en acier. Serrage sur le

rail par molette. Livrée avec joint (réf.PJM)

0,26kg - réf.PJRC

MANCHON CONNECTEUR POUR RAIL 15

Se fixe dans le manchon tête metrix avec

goupille PGPR. Permet la bonne tenue du

rail grâce à sa roulette, et son maintien par

clavetage

0,6kg - réf.PMCR

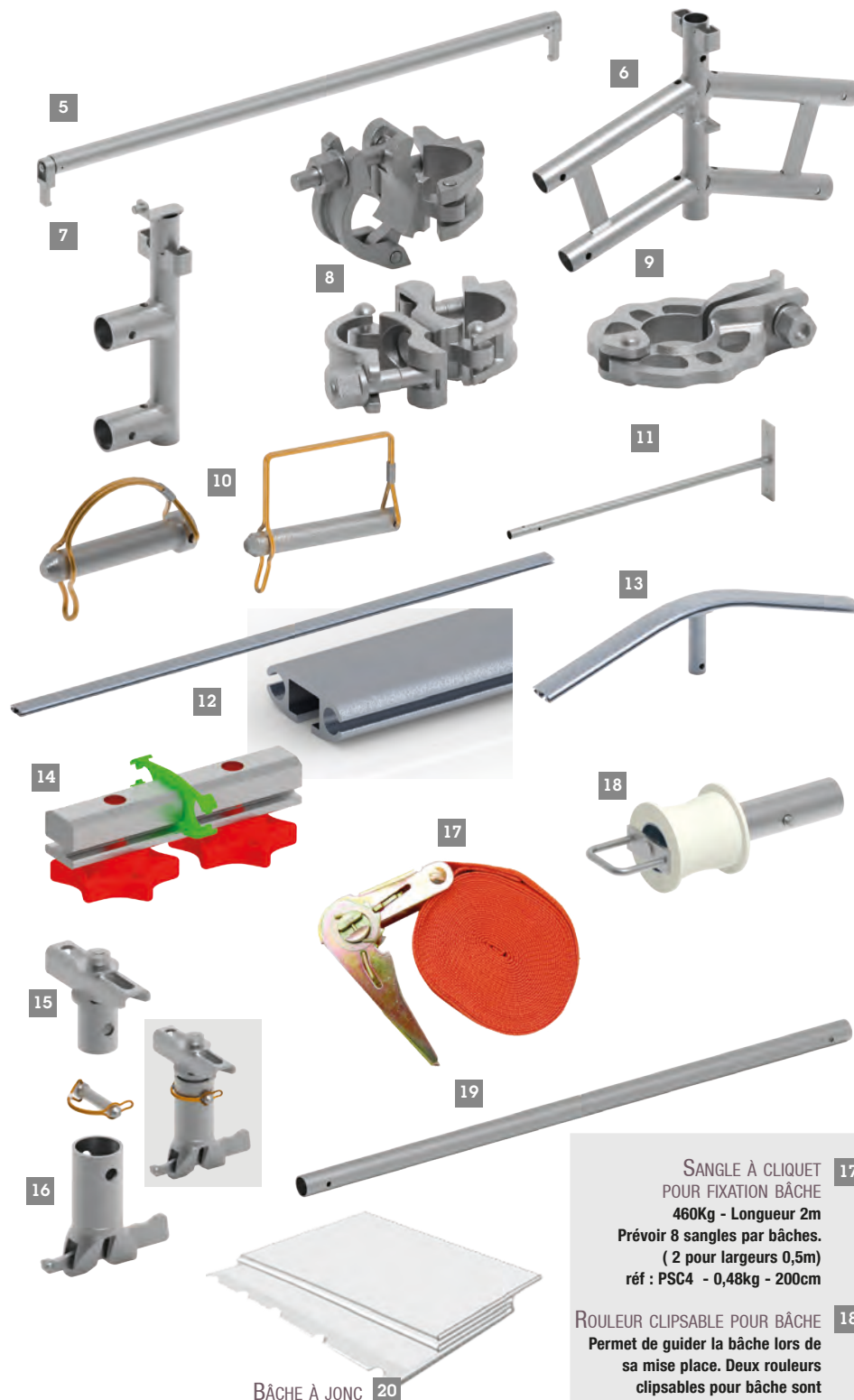
MANCHON TÊTE METRIX POUR RAIL 16

Se fixe dans la rosace par

clavetage. Permet de recevoir le manchon

connecteur pour rail.

0,9kg - réf.PMK



BÂCHE À JONC 20

610g/m² - Jonc Ø8mm

Fourreaux aux extrémités pour passage du tube.

Existe en largeur 0,5m-1,5m-2m-2,5m

et en longueur 10m - 12,5m - 15m - 17m

réf : PB.J910 - 3,1kg - 50 X 1000cm
 réf : PB.J912 - 3,8kg - 50 X 1200cm
 réf : PB.J915 - 4,7kg - 50 X 1500cm
 réf : PB.J917 - 5,3kg - 50 X 1700cm
 réf : PB.J310 - 9,3kg - 150 X 1000cm
 réf : PB.J312 - 11,2kg - 150 X 1200cm
 réf : PB.J315 - 13,9kg - 150 X 1500cm
 réf : PB.J317 - 15,8kg - 150 X 1700cm

réf : PB.J410 - 12,4kg - 200 X 1000cm
 réf : PB.J412 - 14,9kg - 200 X 1200cm
 réf : PB.J415 - 18,6kg - 200 X 1500cm
 réf : PB.J417 - 21kg - 200 X 1700cm
 réf : PB.J510 - 15,5kg - 250 X 1000cm
 réf : PB.J512 - 18,6kg - 250 X 1200cm
 réf : PB.J515 - 23,2kg - 250 X 1500cm
 réf : PB.J517 - 26,3kg - 250 X 1700cm

SANGLE À CLIQUET 17

POUR FIXATION BÂCHE

460Kg - Longueur 2m

Prévoir 8 sangles par bâches.

(2 pour largeurs 0,5m)

réf : PSC4 - 0,48kg - 200cm

ROULEUR CLIPSABLE POUR BÂCHE 18

Permet de guider la bâche lors de

sa mise place. Deux rouleurs

clipsables pour bâche sont

nécessaires (un de chaque côté du

tube d'extrémité de bâche)

réf : PRBC - 1,5kg

TUBE D'EXTREMITÉ DE BÂCHE 19

Se glisse dans le fourreau

de la bâche.

Prévoir deux tubes par bâche.

Les trous permettent de clipser

le rouleur

réf : PTE9 - 1,8kg - 50cm

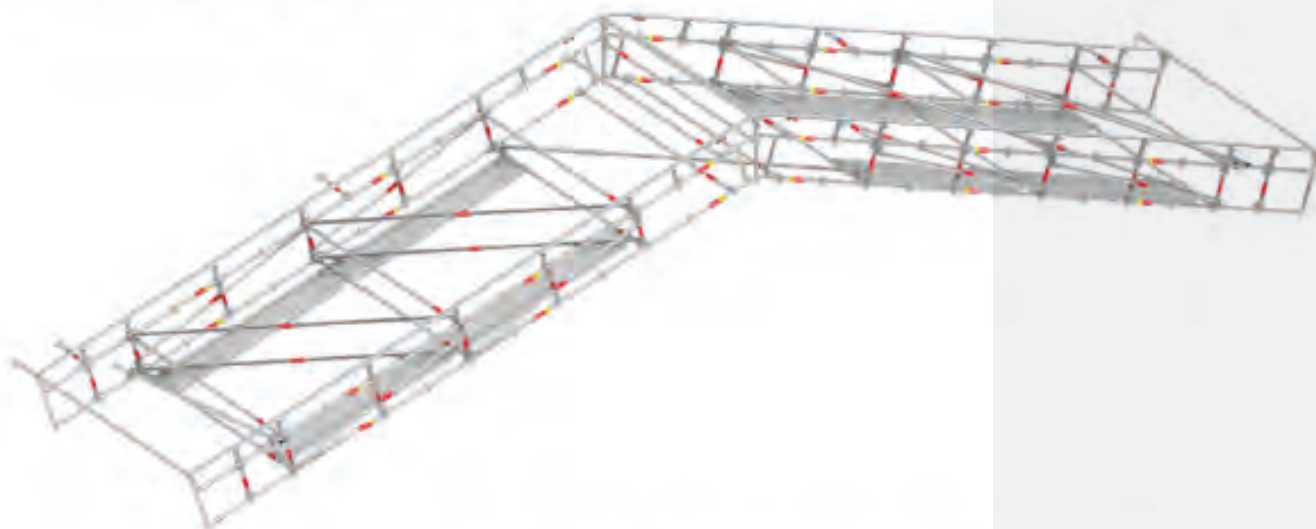
réf : PTE3 - 7,75kg - 150cm

réf : PTE4 - 9,85kg - 200cm

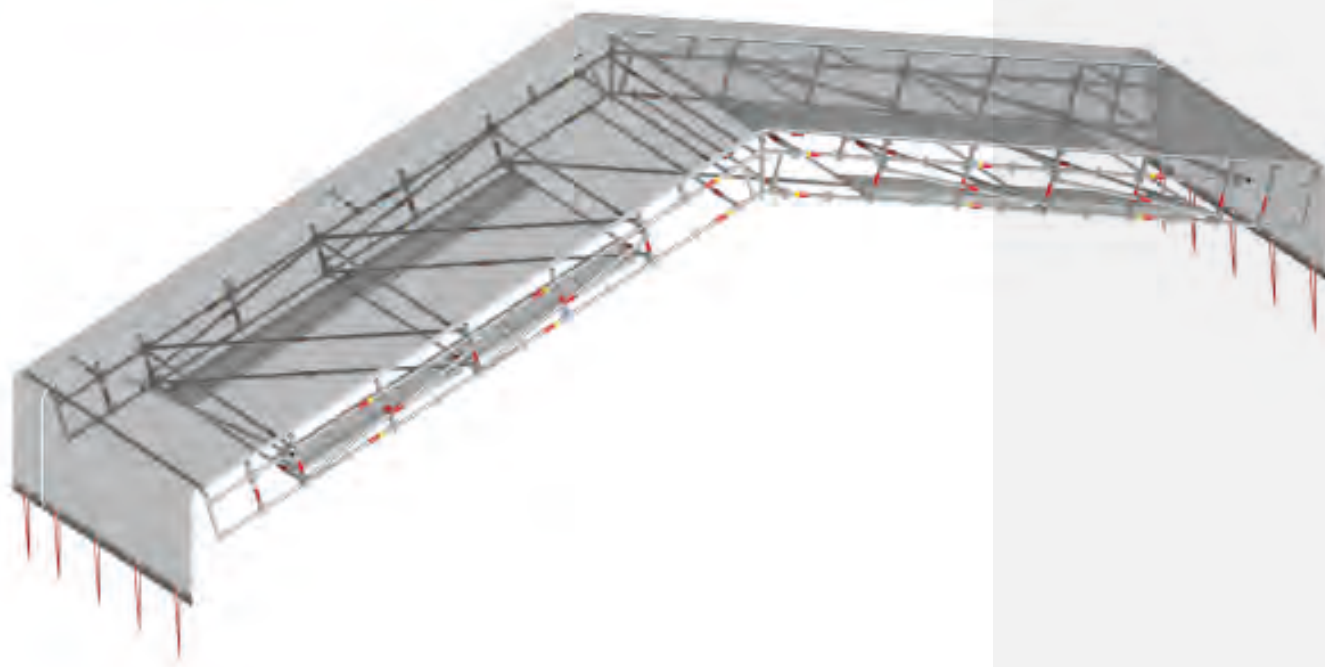
réf : PTE5 - 11,95kg - 250cm

Le parapluie COVERIX MCQ se compose essentiellement d'éléments standards Multisécu (poteaux, lisses et diagonales). Il est ensuite recouvert de rails en aluminium et de bâches à joncs. Avec une inclinaison de 18°, il est conçu pour couvrir des petites portées (jusqu'à 10m) dans des chantiers de courtes durées de 3 mois maximum.

Travée de 3m (2.5m+0.5m) 10m de portée et une inclinaison de 18° :

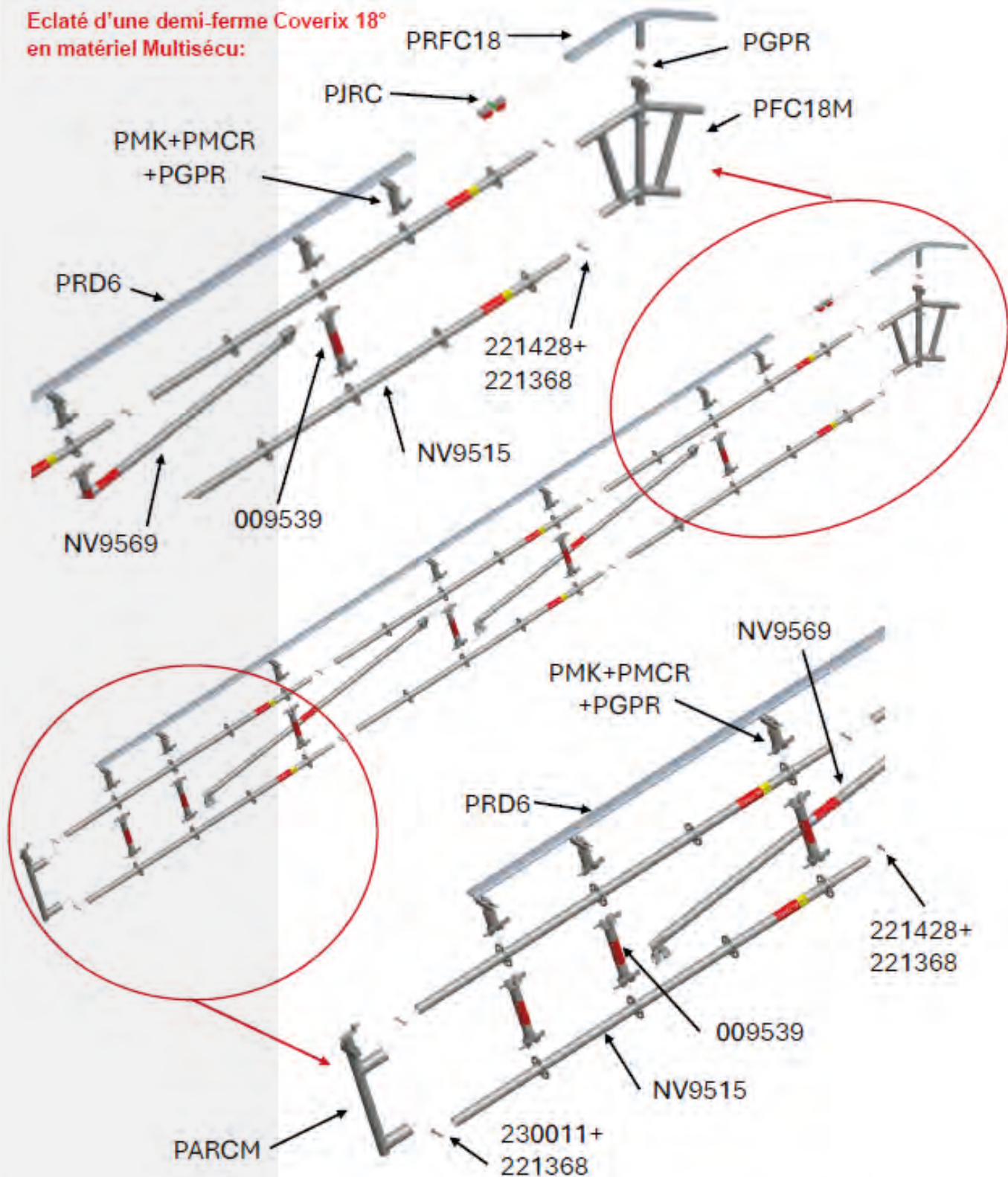


Travée de 3m (2.5m+0.5m) 10m de portée et une inclinaison de 18° avec bâches :



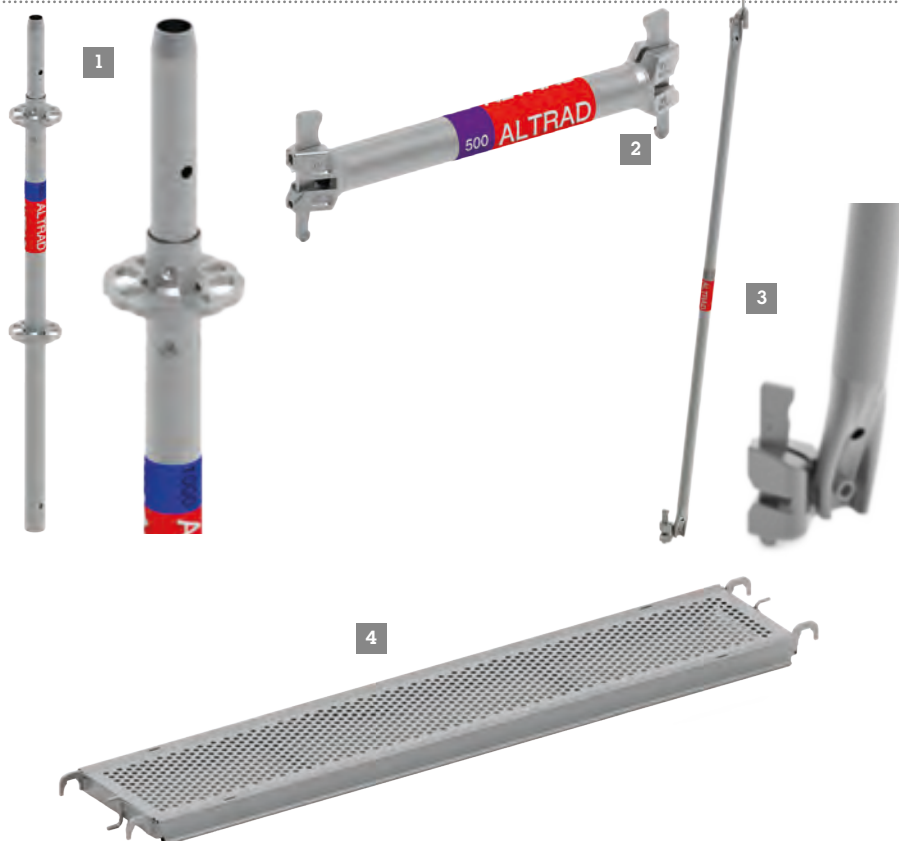
NOTA: Nous ne garantissons pas l'étanchéité de la couverture si les bâches utilisées ne proviennent pas de chez Altrad Plettac Mefran.

Eclaté d'une demi-ferme Coverix 18°
en matériel Multisécu:



NOTA: Nous ne garantissons pas l'étanchéité de la couverture si les bâches utilisées ne proviennent pas de chez Altrad Plettac Mefran.

MONTANTS D'ÉLEVATION / LISSES / DIAGONALES ET PLANCHER



1 MONTANT 1000
3,8kg - réf : NV9512

MONTANT 2000
6,9kg - réf : NV9515

2 LISSE 400
1,9kg - réf : 009539

LISSE 500
2,2kg - réf : 009543

LISSE 2500
6,5kg - réf : 009531

3 DIAGONALE 400
7,1kg - réf : NV9569

DIAGONALE 2500
9,7kg - réf : NV9562

4 PLANCHER ALTRACIER 365
Longueur : 2000mm - 14,8kg - réf : 004889

KITS COMPLETS COVERIX METRIX (HORS STRUCTURE PORTEUSE)

KIT COVERIX 18° portées 8,5 à 10m

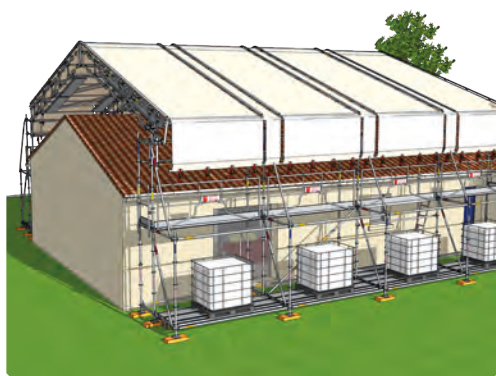
TRAVEE 250 cm x PORTEE 1000 cm - 821kg - réf. KC18510M
TRAVEE 200 cm x PORTEE 1000 cm - 779kg - réf. KC18410M
TRAVEE 150 cm x PORTEE 1000 cm - 732kg - réf. KC18310M
KIT DE LIAISON / PORTEE 1000 cm - 23kg - réf. KC18910M

KIT COVERIX 18° portées 6,5 à 8,4m

TRAVEE 250 cm x PORTEE 800 cm - 722kg - réf. KC18508M
TRAVEE 200 cm x PORTEE 800 cm - 685kg - réf. KC18408M
TRAVEE 150 cm x PORTEE 800 cm - 645kg - réf. KC18308M
KIT DE LIAISON / PORTEE 800 cm - 22kg - réf. KC18908M

KIT COVERIX 18° portées 5 à 6,4m

TRAVEE 250 cm x PORTEE 600 cm - 556kg - réf. KC18506M
TRAVEE 200 cm x PORTEE 600 cm - 523kg - réf. KC18406M
TRAVEE 150 cm x PORTEE 600 cm - 485kg - réf. KC18306M
KIT DE LIAISON / PORTEE 600 cm - 22kg - réf. KC18906M



COMPOSANTS COVERIX

LISSE À ROULEAUX

Assure la mise en place facile de la bâche.
réf : PLR9 - 2,2kg - 50cm
réf : PLR5 - 11,4kg - 250cm

PIÈCE DE FAÎTAGE COVERIX

Tube Ø45 mm x 2 mm - Angle 18°
réf : PFC18M - 6,48kg - 18°

ARRÊT DE RAIL COVERIX

Se fixe (avec les vis et écrou)
à l'extrémité basse de la poutre
pour maintenir le rail.
réf : PARCM - 3,1kg

RACCORDS EN ACIER FORGÉ
POUR TUBE Ø48,3mm

Galvanisation à chaud.
Conforme à la norme EN 74 Fixe
ou orientable
raccord orthogonal - 1,1kg - réf : L99P
raccord orientable - 1,2kg - réf : O99P

GOUPILLE, VIS ET ÉCROU

Goupille 12x60 avec ressort rond
0,1kg - réf : PGPR
Vis M10x70 G classe 8,8 - réf : 230011
Vis M10x60 Z classe 8,8 - réf : 221428
écrou M10 Z (DIN 989) - réf : 221368

RAIL DE BÂCHAGE DROIT

La petite roulette des colliers pour rail,
assure le guidage et la tenue du rail en
aluminium dans lequel
coulissent les bâches. Glissière Ø15mm
200 cm - 3,5kg - réf : PRD2
300 cm - 5,3kg - réf : PRD3
400 cm - 7,1kg - réf : PRD4
500 cm - 7,1kg - réf : PRD5
600 cm - 10,6kg - réf : PRD6

RAIL DE FAÎTAGE

existe en 18°
se fixe avec goupille PGPR
dans la pièce de faîtage
18° - 1,7kg - réf : PRFC18

ECLISSE DE JONCTION DE RAIL

Eclisse en acier. Serrage sur le
rail par molette. Livrée avec joint (réf PJM)
0,26kg - réf : PJRC

MANCHON CONNECTEUR POUR RAIL

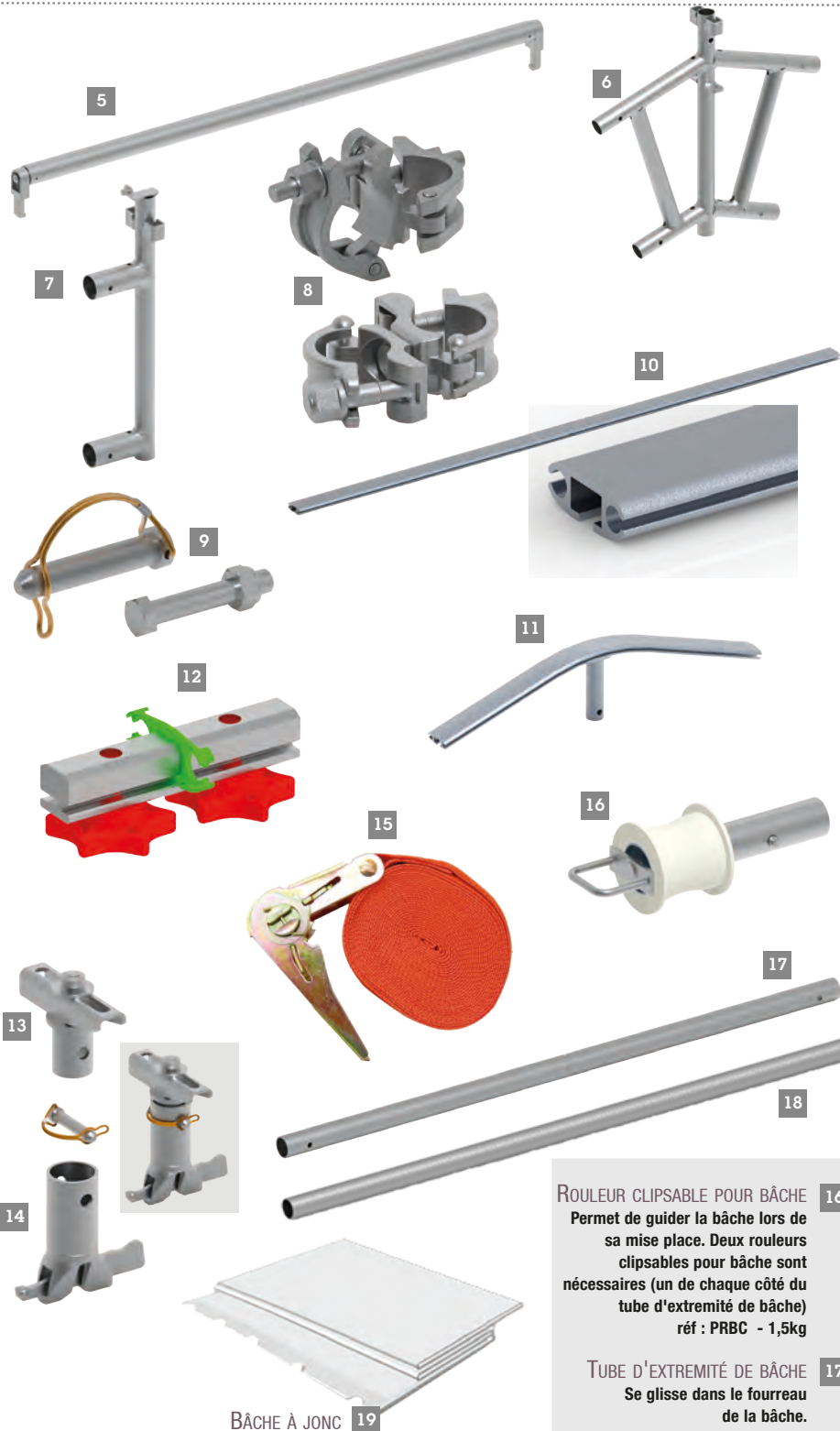
Se fixe dans le manchon tête metrix avec
goupille PGPR. Permet la bonne tenue du
rail grâce à sa roulette, et son maintien par
clavetage
0,6kg - réf. PMCR

MANCHON TÊTE METRIX POUR RAIL

Se fixe dans la rosace par
clavetage. Permet de recevoir le manchon
connecteur pour rail.
0,9kg - réf. PMK

SANGLE À CLIQUET
POUR FIXATION BÂCHE

460Kg - Longueur 2m
Prévoir 8 sangles par bâches.
(2 pour largeurs 0,5m)
réf : PSC4 - 0,48kg - 200cm



BÂCHE À JONC
610g/m² - Jonc Ø8mm

Fourreaux aux extrémités pour passage du tube.
Existe en largeur 0,5m-1,5m -2m-2,5m
et en longueur 10m - 12,5m - 15m - 17m

réf : PBJ910 - 3,1kg - 50 X 1000cm
réf : PBJ912 - 3,8kg - 50 X 1200cm
réf : PBJ915 - 4,7kg - 50 X 1500cm
réf : PBJ510 - 15,5kg - 250 X 1000cm
réf : PBJ512 - 18,6kg - 250 X 1200cm
réf : PBJ515 - 23,2kg - 250 X 1500cm
réf : PBJ517 - 26,3kg - 250 X 1700cm

ROULEUR CLIPSABLE POUR BÂCHE

Permet de guider la bâche lors de
sa mise place. Deux rouleurs
clipsables pour bâche sont
nécessaires (un de chaque côté du
tube d'extrémité de bâche)
réf : PRBC - 1,5kg

TUBE D'EXTRÉMITÉ DE BÂCHE

Se glisse dans le fourreau
de la bâche.
Prévoir deux tubes par bâche.
Les trous permettent de clipser
le rouleur
réf : PTE9 - 1,8kg - 50cm
réf : PTE4 - 9,85kg - 200cm

TUBE 48,3mm

Longueur 2,5m - 9,4kg - UC25
Longueur 3m - 11,3kg - UC25