



ESCALIER DE CHANTIER ESCAPLUS

ESCAPLUS, un escalier de chantier tournant à faible encombrement. Montés au sol et levés à la grue, ces modules peuvent être superposés jusqu'à une hauteur de 24 mètres, offrant un accès précis (tous les 2,4 m) aux postes de travail

Compact avec des dimensions de 1,50 m x 1,50 m (entraxe poteaux) et 1,75 m x 1,75 m (hors tout), ESCAPLUS offre une hauteur utile de 2,40 m et une hauteur totale de 3,10 m. Chaque module est entièrement démontable, facilitant le rangement en châssis, et ses pièces légères et peu encombrantes simplifient le transport.

Sorties latérales possibles sur les quatre faces et possibilité d'orienter ESCAPLUS par tranche de 90°.

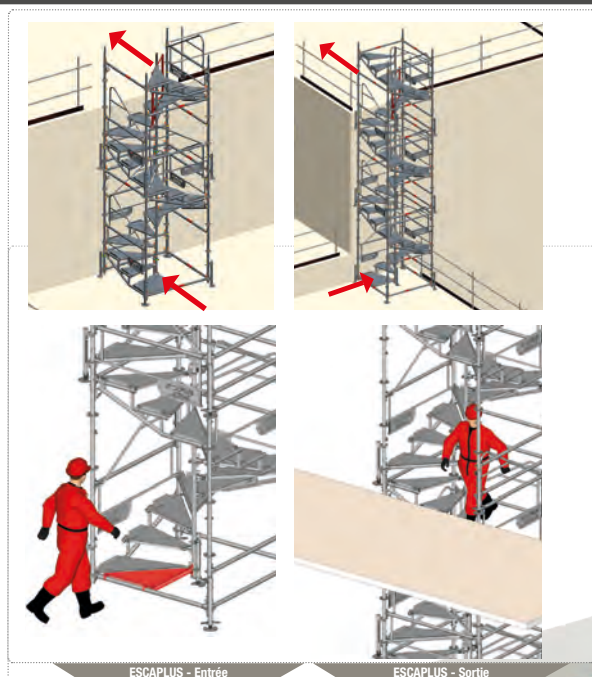
Conforme à la norme NF P 93-521 – tours d'accès de chantier à échelles, à marches ou escaliers.

ESCAPLUS est la solution idéale pour faciliter et sécuriser les accès sur vos chantiers.

Pour plus d'informations sur l'utilisation et le montage de ce produit,

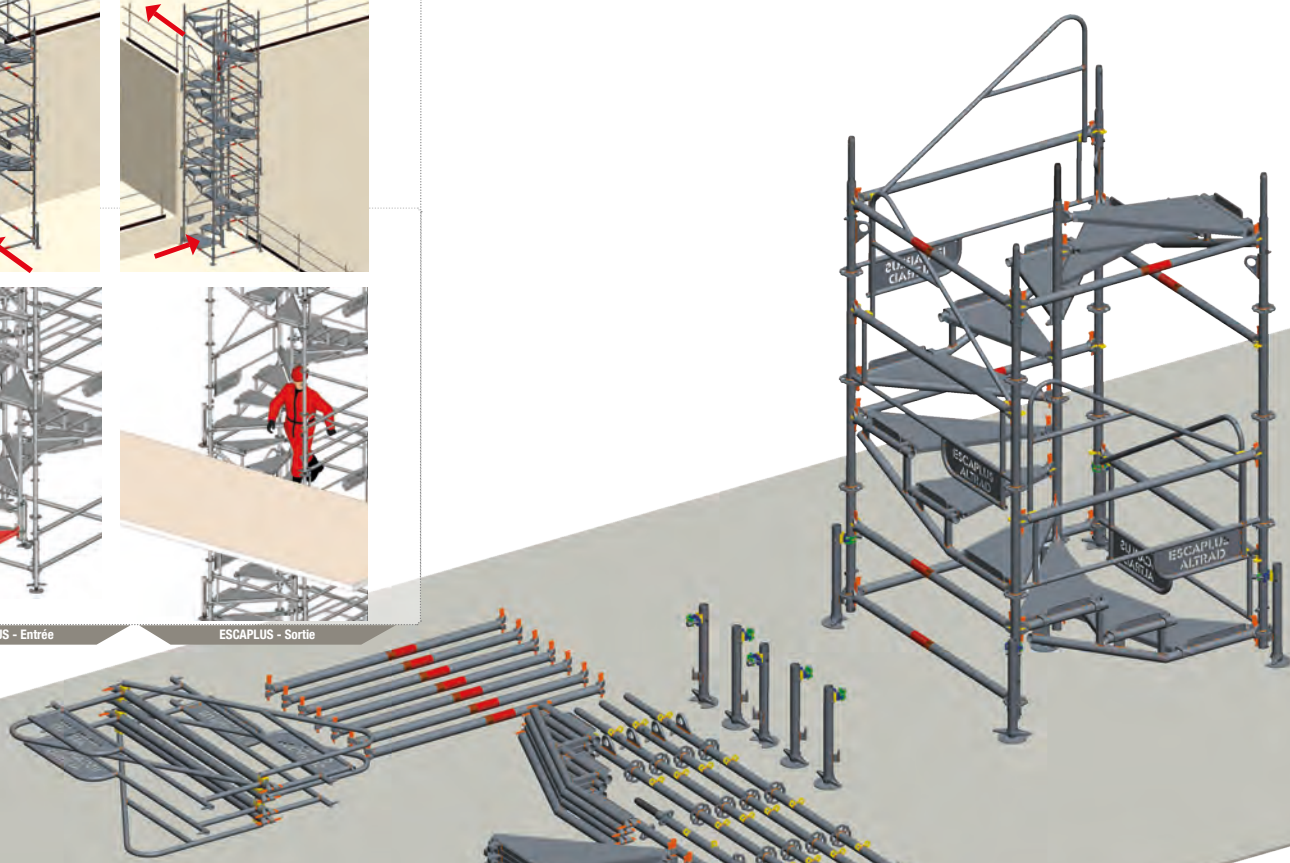
Télécharger la notice d'utilisation ESCAPLUS sur notre site : www.altradplettacmefran.fr

ESCALIER ESCAPLUS



ESCAPLUS - Entrée

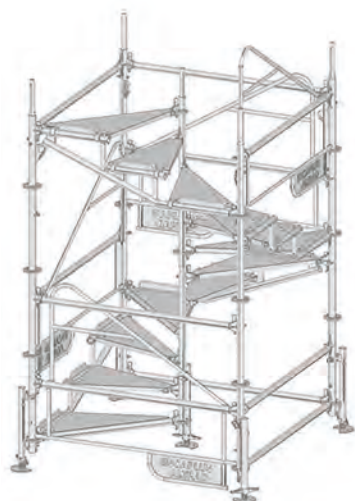
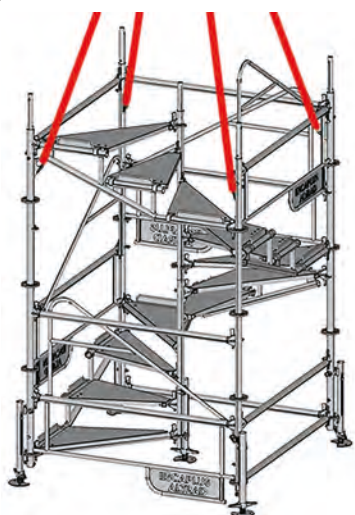
ESCAPLUS - Sortie



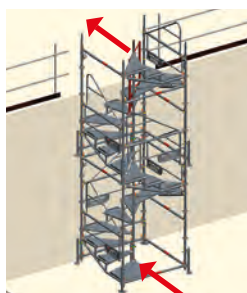
► Tableau de composition et exemples de montages

Nombre de modules Réf. : ESCA24	Sortie face	Hauteur de la dalle à desservir en m		Nombre de modules Réf. : ESCA24	Sortie face	Hauteur de la dalle à desservir en m	
		Minimum	Maximum			Minimum	Maximum
1	1	0.2	0.9	6	1	12.2	12.9
	2	0.8	1.5		2	12.8	13.5
	3	1.4	2.1		3	13.4	14.1
	4	2	2.7		4	14	14.7
2	1	2.6	3.3	7	1	14.6	15.3
	2	3.2	3.9		2	15.2	15.9
	3	3.8	4.5		3	15.8	16.5
	4	4.4	5.1		4	16.4	17.1
3	1	5	5.7	8	1	17	17.7
	2	5.6	6.3		2	17.6	18.3
	3	6.2	6.9		3	18.2	18.9
	4	6.8	7.5		4	18.8	19.5
4	1	7.4	8.1	9	1	19.4	20.1
	2	8	8.7		2	20	20.7
	3	8.6	9.3		3	20.6	21.3
	4	9.2	9.9		4	21.2	21.9
5	1	9.8	10.5	10	1	21.8	22.5
	2	10.4	11.1		2	22.4	23.1
	3	11	11.7		3	23	23.7
	4	11.6	12.3		4	23.6	24.3

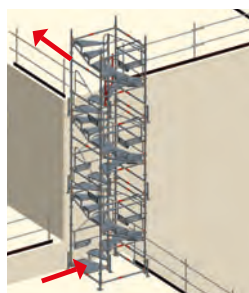
ESCAPPLUS



MODULES GRUTABLES
ET SUPERPOSABLES



ESCAPPLUS - Entrée



ESCAPPLUS - Sortie

MODULES RANGÉS DANS CADRES SUPERPOSÉS réf : ACSD



Modules superposables
jusqu'à 24m de haut

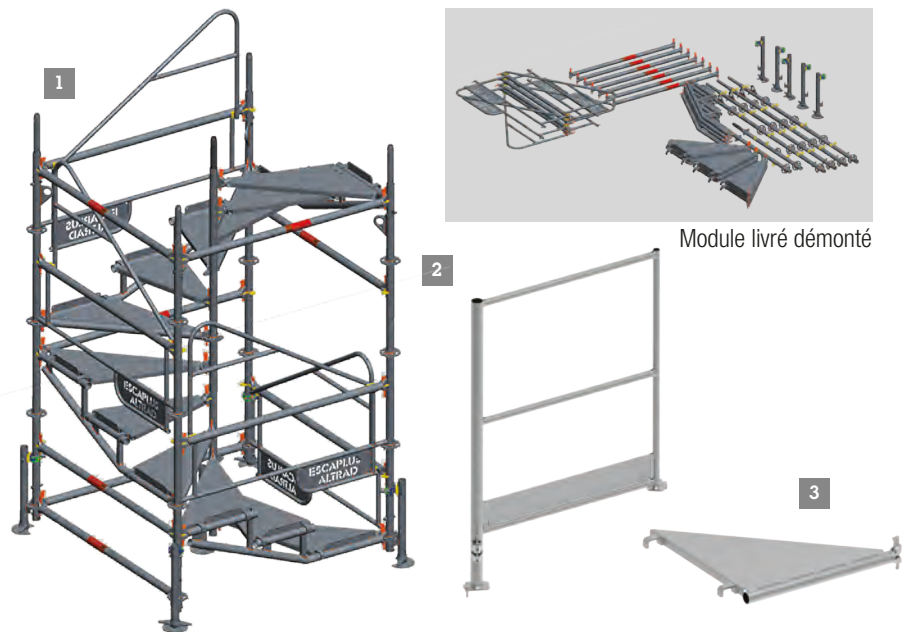


MODULE SUPERPOSABLE ESCAPLUS

KIT MODULE ESCAPLUS 2,40 m
350kg - réf : ESCA24

GARDE-CORPS SUPERIEUR ESCAPLUS
13kg - réf : EHGCS

MARCHE PALIERE ESCAPLUS
11kg - réf : EHP



DÉTAIL DES PIÈCES DU MODULE

POTEAU ESCAPLUS 2,4m
13,5kg - réf : EHP5

LIMON ESCAPLUS
9,5kg - réf : EHL3

POTEAU CENTRAL ESCAPLUS
5,5kg - réf : EHPC

MARCHE N1 ESCAPLUS
11,3kg - réf : EHM1

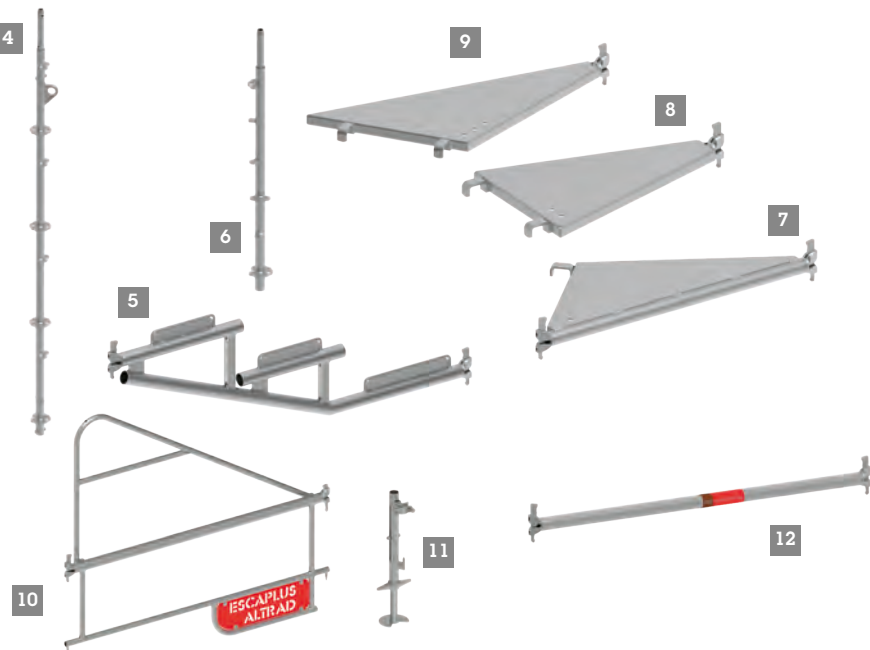
MARCHE N2 ESCAPLUS
10,2kg - réf : EHM2

MARCHE N3 ESCAPLUS
9,5kg - réf : EHM3

MAIN COURANTE ESCAPLUS
12,8kg - réf : EHMC

SOCLE DÉPORTÉ ESCAPLUS
6,8kg - réf : EHSD

LISSE METRIX 150 cm
5,4kg - réf : KLC3



CADRE DE RANGEMENT POUR MODULE ESCAPLUS

CADRE DÉMONTABLE POUR
1 MODULE ESCAPLUS
39,4kg - réf : ACSD

PRÉVU POUR LE LEVAGE À LA GRUE.

MANIPULATION AU TRANSPALLETTE
ET CHARIOT ÉLEVATEUR.

DIMENSIONS: 138x96 cm

POIDS À VIDE : 36kg

POIDS REMPLI : 410kg

