

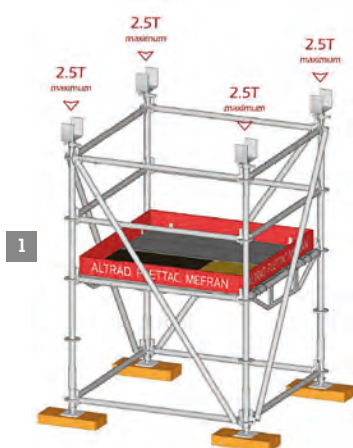
ETALEMENT



ÉTAIEMENT



PLETTAC
MEFRAN
ÉCHAFAUDAGES
VENTE
LOCATION



1



2



3



4



5



6



7



8



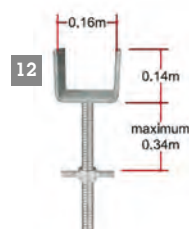
9



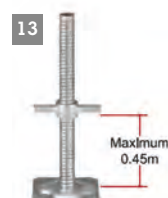
10



11



12



13

1 TOUR ÉTAIEMENT
1.50m X 1.50m
HAUTEUR 2.50m
réf: KTE325 - 286,96 kg

2 TOUR ÉTAIEMENT
1.50m X 1.50m
HAUTEUR 3.00m
réf: KTE330 - 379,76 kg

3 TOUR ÉTAIEMENT
1.50m X 1.50m
HAUTEUR 3.50m
réf: KTE335 - 399,06 kg

4 TOUR ÉTAIEMENT
1.50m X 1.50m
HAUTEUR 4.00m
réf: KTE340 - 422,86 kg

5 TOUR ÉTAIEMENT
1.50m X 1.50m
HAUTEUR 4.50m
réf: KTE345 - 505,02 kg

6 TOUR ÉTAIEMENT
1.50m X 1.50m
HAUTEUR 5.00m
réf: KTE350 - 592,02 kg

7 TOUR ÉTAIEMENT
1.50m X 1.50m
HAUTEUR 5.50m
réf: KTE355 - 595,52 kg

8 TOUR ÉTAIEMENT
1.50m X 1.50m
HAUTEUR 6.00m
réf: KTE360 - 640,92 kg

9 TOUR ÉTAIEMENT
1.50m X 1.50m
HAUTEUR 6.50m
réf: KTE365 - 723,08 kg

10 TOUR ÉTAIEMENT
1.50m X 1.50m
HAUTEUR 7.00m
réf: KTE370 - 810,08 kg

11 TOUR ÉTAIEMENT
1.50m X 1.50m
HAUTEUR 7.50m
réf: KTE375 - 813,58 kg

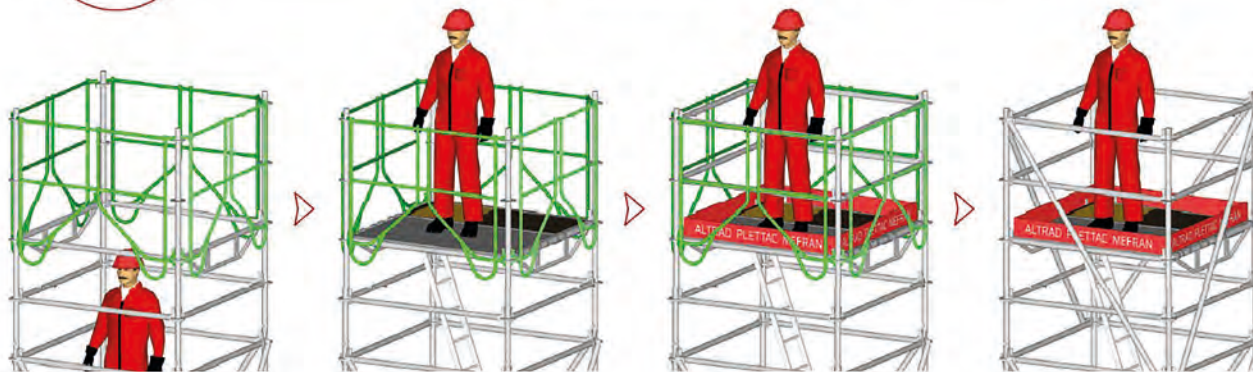
12 FOURCHE SEULE
réf. AFV5 - 4,9 kg

13 SOCLE À VÉRIN
réf. ASV5 - 3,2 kg



Utilisation des garde-corps provisoires de montage

Prévoir 4 garde-corps (réf : KGH3MP)



Prévoir des EPI

dans le cas d'utilisation de GC non MDS

HYPOTHESES D'ETUDES

ECHAFAUDAGE MÉTRIX

TOUR NON RECOUVERTE

TOUR AUTOSTABLE

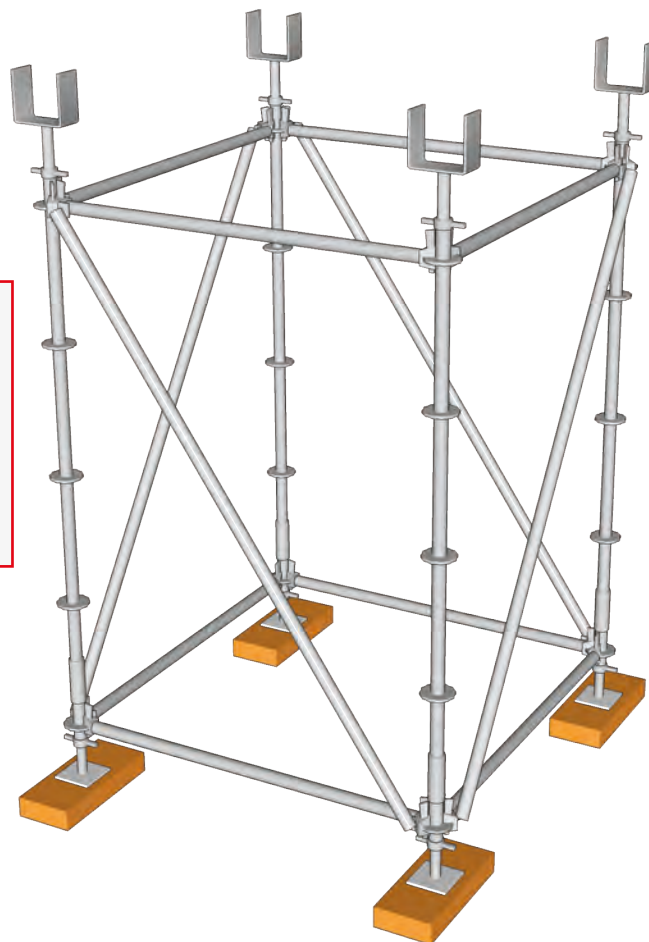
CHARGE PAR FOURCHE ; 2500 daN

DIMENSIONNEMENT ET FOURNITURE DES POUTRELLES

DE COFFRAGE À LA CHARGE DU CLIENT



CONTACTEZ VOTRE
TECHNICO-COMMERCIAL
SECTEUR,
POUR RÉALISER VOTRE
CONFIGURATION



ÉTAIEMENT

Les entreprises de montage qui utilisent le présent document et les entreprises utilisatrices de l'échafaudage terminé doivent se conformer aux prescriptions des articles des décrets du 1er septembre et du 21 décembre 2004.

L'arrêté du 21 décembre 2004 précise à l'article 2, que "la résistance des zones d'appui de l'échafaudage doit être vérifiée par l'entreprise utilisatrice.

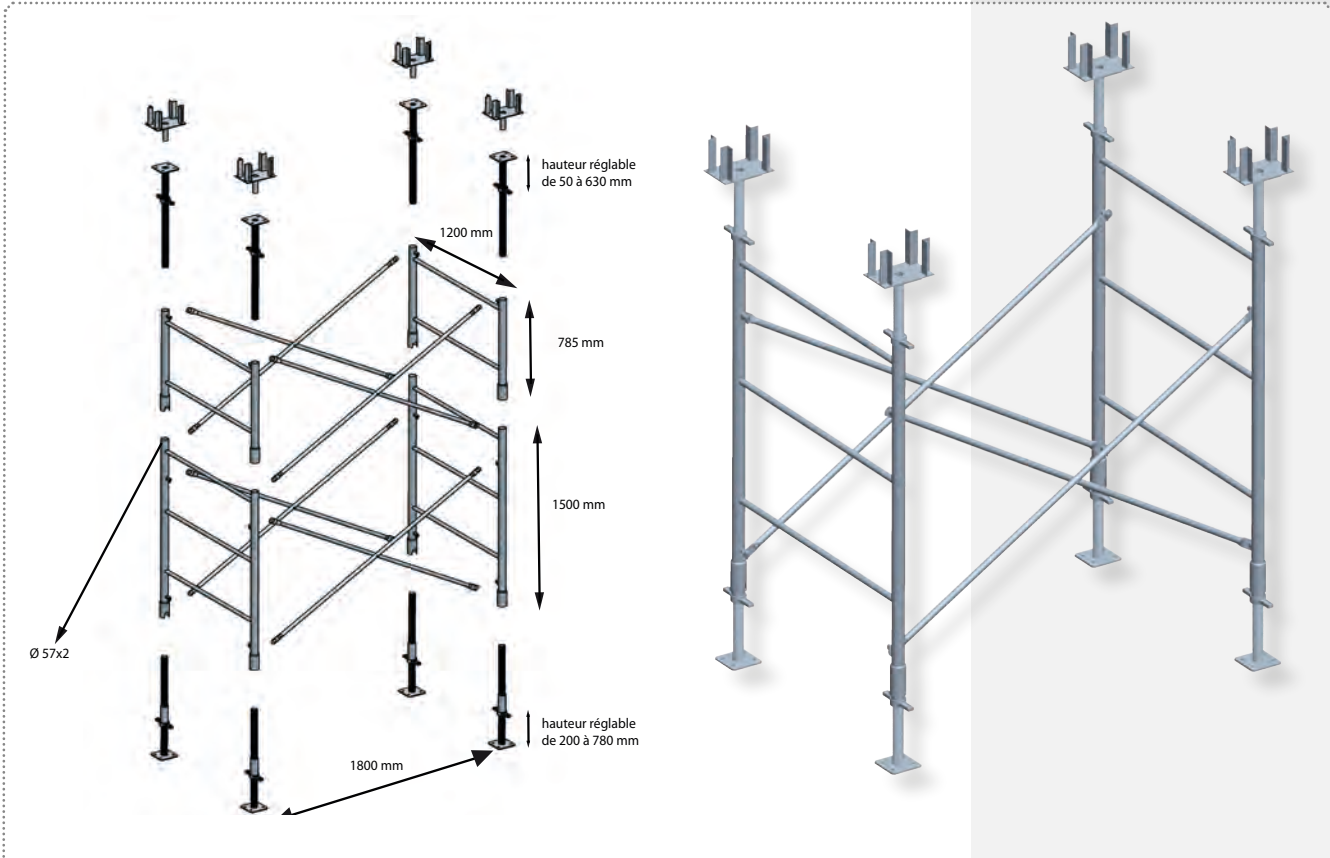
POIDS ET NOMENCLATURES
en fonction des hauteurs (en mm)

Réf :	Désignations	Hauteurs											
		mini	maxi	mini	maxi	mini	maxi	mini	maxi	mini	maxi	mini	maxi
		1800	2916	2541	3701	3256	4416	4041	5201	4756	5916	5541	6701
		2541	3701	3256	4416	4041	5201	4756	5916	5541	6701	6256	7416
		Qtés	Qtés	Qtés	Qtés	Qtés	Qtés	Qtés	Qtés	Qtés	Qtés	Qtés	Qtés
563652	Socle départ tour étais Méfran 48/900 galva	4	4	4	4	4	4	4	4	4	4	4	4
563467	Cadre tour étais Méfran 1200 galva	2	2	4	4	6	6	6	6	6	6	8	8
563473	Croisillon tour étais Méfran galva	2	4	4	6	6	8	8	8	8	8	8	8
563470	Demi-cadre tour étais Méfran 785 galva	0	2	0	2	0	2	0	2	0	2	0	0
563650	Vérin de tête tour étais Méfran 48/900 galva	4	4	4	4	4	4	4	4	4	4	4	4
000287	Fourche double entrée tour étais Méfran	4	4	4	4	4	4	4	4	4	4	4	4
Poids d'une tour complète en kg		105,3	132,1	143,2	170	181,1	207,9	219					
Charges admissibles maximale par pied en daN		4000	4000	3200	2600	2250	1950	1800					

Repères	Réf :	Désignations	Poids
A	563652	Socle départ tour étais Méfran 48/900 galva	6,600
B	563467	Cadre tour étais Méfran 1200 galva	14,250
C	563473	Croisillon tour étais Méfran galva	4,700
D	563470	Demi-cadre tour étais Méfran 785 galva	8,700
E	563650	Vérin de tête tour étais Méfran 48/900 galva	6,000
F	000287	Fourche double entrée tour étais Méfran	4,250

- KIT TOUR ETAIS MEFRAN 1800/2916mm
réf : 000352 (Détail Kit en rouge sur le tableau en haut de page)
- KIT TOUR ETAIS MEFRAN 4756/5916mm
réf : 000353 (Détail Kit en bleu sur le tableau en haut de page)

ÉTAIEMENT



PRINCIPE DE MONTAGE D'UNE TOUR

LE MONTAGE ET LE DÉMONTAGE DE CE TYPE DE TOURS
NÉCESSITENT DES ÉQUIPEMENTS DE PROTECTION INDIVIDUELLE
VIS À VIS DE LA RÉGLEMENTATION EN VIGUEUR SUR LE TRAVAIL EN HAUTEUR.

MISE EN PLACE
DES VÉRINS
ET POSE DES DEUX
PREMIERS CADRES

1



MISE EN PLACE
DES CROISILLONS
ET DE DEUX
PLANCHERS

2



MISE EN PLACE
DU DEUXIÈME NIVEAU
DE CADRES DEPUIS LE
PREMIER NIVEAU DE
PLANCHERS

3



MISE EN PLACE
DU DEUXIÈME NIVEAU
DE CROISILLONS

4



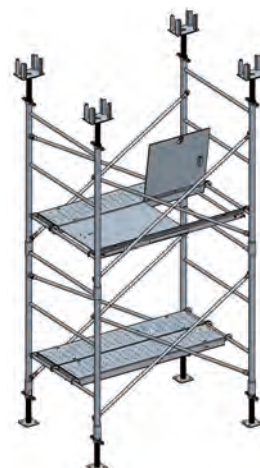
MISE EN PLACE
DU DEUXIÈME NIVEAU
DE PLANCHERS AVEC
TRAPPE D'ACCÈS

5



MISE EN PLACE
DES VÉRINS DE TÊTE
ET DES FOURCHES

6



Le montage nécessite l'utilisation d'E.P.I.

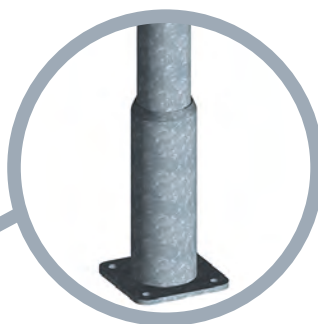
ÉTAIEMENT

SN 300 / 400 AVEC RENFORT DE PIED



SN 300 GALVANISÉ AVEC RENFORT DE PIED
réf : 005231

SN 400 GALVANISÉ AVEC RENFORT DE PIED
réf : 005232



FÔT
Ø 57 x 2 mm
COULISSE
Ø 48,3 x 2 mm
MANCHON
ÉCROU FONTE GS ZINGUÉ
BAGUE
FILETÉE SOUDÉE SUR FÔT
BROCHE IMPERDABLE EN ACIER
S 235
Ø 14 mm ZINGUÉE
PLATINES
110 x 110 x 5 mm
GARDE À LA MAIN
RENFORT DE PIED

Réf :	Hauteur Height (mm)	Poids Weight (kg)	Charges admissibles en tonnes selon hauteur en mm								
			1700	2000	2200	2600	3000	3200	3500	3800	4000
SN 300	1700 / 3000	10,4	1,9	1,8	1,7	1,6	1,4				
SN 400	2500 / 4000	12,8				1,8	1,6	1,5	1,1	0,9	0,8

TPE 400

TPE 400 GALVANISÉ AVEC RENFORT DE PIED
réf : 003332



FÔT
Ø 57 x 2,7 mm
COULISSE AVEC
ANTI-DÉBOÎTEMENT PERMANENT
Ø 48,3 x 3,2 mm
MANCHON À BAGUE TOURNANTE
ÉCROU FONTE GS ZINGUÉ
CLIP BREVETÉ D'ARRÊT
DE FIN DE COURSE DE L'ÉCROU
BROCHE IMPERDABLE EN ACIER S 235
Ø 14 mm ZINGUÉE
CHAPES ARTICULÉES
LG 115 mm ép. 5 mm
FIXÉES AVEC VIS HM16 x 90
+ ÉCROU FREIN HM16
DANS TROU Ø 17 mm
GARDE À LA MAIN

Réf :	Hauteur Height (mm)	Poids Weight (kg)	Charges admissibles en tonnes selon hauteur en mm						
			2200	2600	3000	3200	3500	3800	4000
TPE 400	2200 / 4050	18,6	1,7	1,7	1,5	1,3	1,1	0,9	0,7

Pour toutes autres dimensions ou reprises de charges, consulter votre responsable commercial