



# METRIX





# METRIX, QUALITÉ ET ROBUSTESSE !

Échafaudage de Haute Performance, le METRIX se distingue comme la référence

incontestée du marché.

Combinant habilement modularité et capacités de charges élevées, cet échafaudage multidirectionnel est conçu pour répondre aux exigences les plus variées.

Le METRIX représente le choix indiscutable.

- Disponible en largeur 0.70 m ou 1 m diamètre de tube 48,3mm, épaisseur 3,2 mm.
- Montage en garde-corps MDS ou lisses.

***[Vous pouvez télécharger la notice de montage du METRIX directement sur notre site internet : www.altradplettacmefran.fr](http://www.altradplettacmefran.fr)***



## METRIX

**La classe d'un modèle dépend des planchers dont il est équipé.**

**Se reporter au tableau de classes ci-dessous ou aux étiquettes collées sur les planchers.**

*The class of a model depends on the platforms it is equipped with. Refer to the class table below or to the labels affixed to the platforms.*

Selon traverse porte-plancher utilisée	Dimensions des travées de l'échafaudage <i>Scaffolding bay dimensions</i>		Planchers modulaires <i>modular platforms</i>						Plateaux grande largeur <i>wide platforms</i>			
			acier <i>steel</i>		aluminium <i>aluminium</i>		bois <i>wood</i>		aluminium <i>aluminium</i>		bois <i>wood</i>	
			[KMC] [KMH]		[KNC]		[KNH]		[KPE] [KPA]		[KVE]	
	Largeur <i>width</i>	Longueur <i>length</i>	Largeur / width = 0,30 m	Largeur / width = 0,30 m	Largeur / width = 0,30 m	Largeur / width = 0,30 m	Largeur / width = 0,20 m	Largeur / width = 0,20 m	Largeur / width = 0,60 m	Largeur / width = 0,60 m	Largeur / width = 0,60 m	Largeur / width = 0,60 m
			NR	R	NR	R	NR	R	NR	R	NR	R
simple (KLC1)	0,70m	3,0 m	6	6	5	5	5	5	3	3	4	4
		2,5 m	6	6	5	5	6	6	6	6	5	5
		2,0 m	6	6	6	6	6	6	6	6	*	*
renforcée (KLR2)	1,00m	3,0 m	5	6	4	4	*	*	3	3	3	3
		2,5 m	6	6	5	5	*	*	6	6	5	5
		2,0 m	6	6	6	6	*	*	6	6	*	*

N.R : échafaudage non recouvert / R : échafaudage recouvert - N.R : scaffolding not covered / R : covered by net

Echafaudage fixe de façade certifié

Organisme certificateur : AFNOR CERTIFICATION

11, rue Francis de Pressensé,

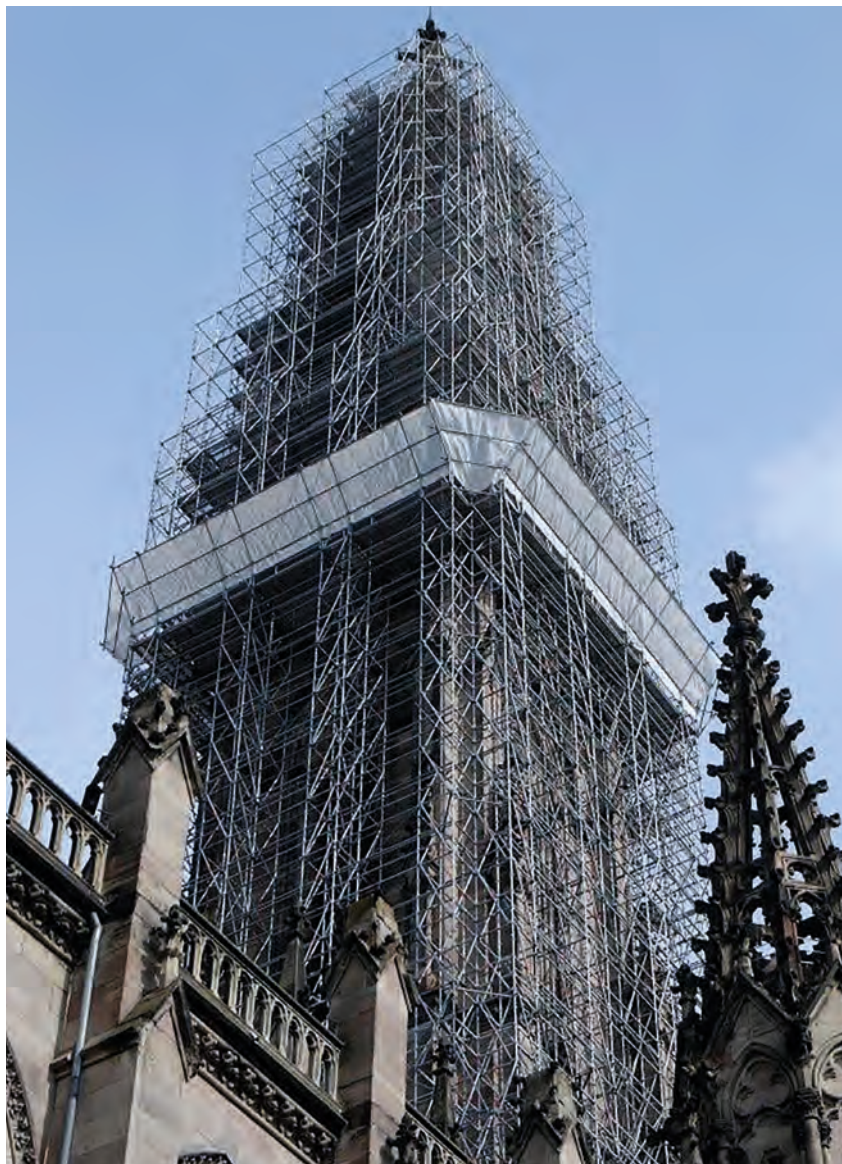
F-93571 LA PLAINE SAINT DENIS CEDEX

Référentiel de certification : Equipements de chantiers

(-096) disponible sur [www.marque-nf.com](http://www.marque-nf.com)

La marque certifie la conformité aux normes NF EN 12810-1 et 2, NF EN 12811-1, 2, et 3 et au référentiel

(-096)



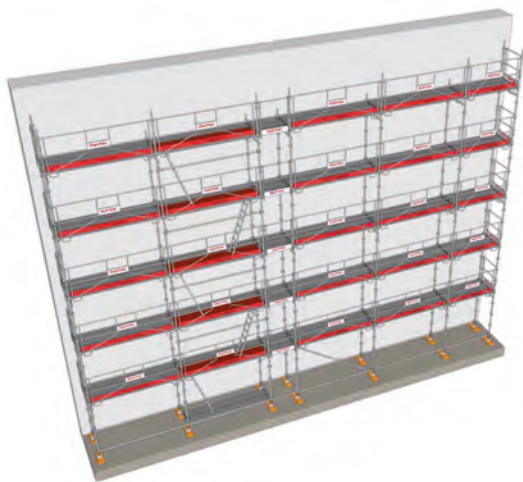
Cathédrale St Etienne à Metz - Montage Europe Echafaudage



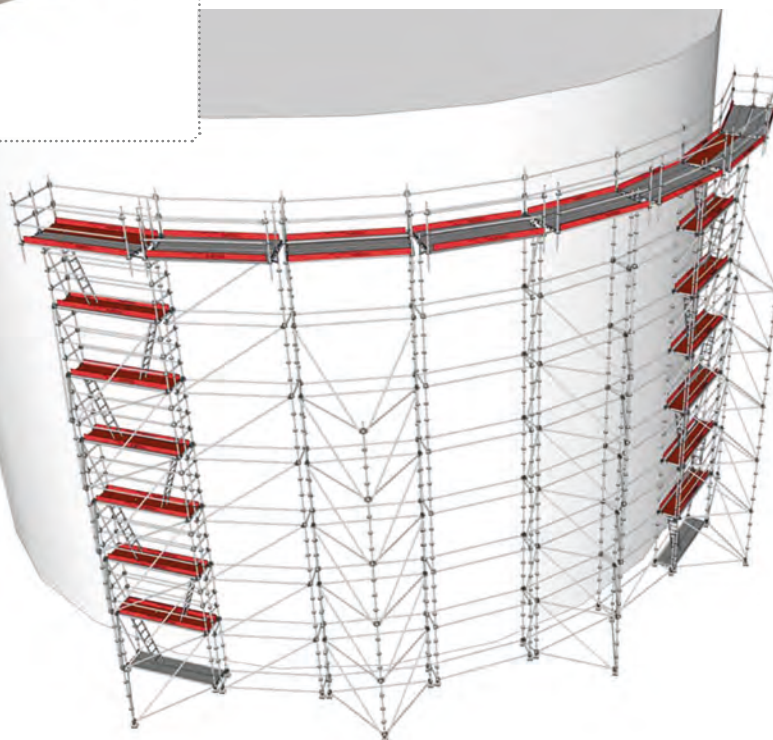
Chateau de Brissac (49) - LOCATECH



► FAÇADE



► MONTAGE CIRCULAIRE



► ESCALIER PUBLIC



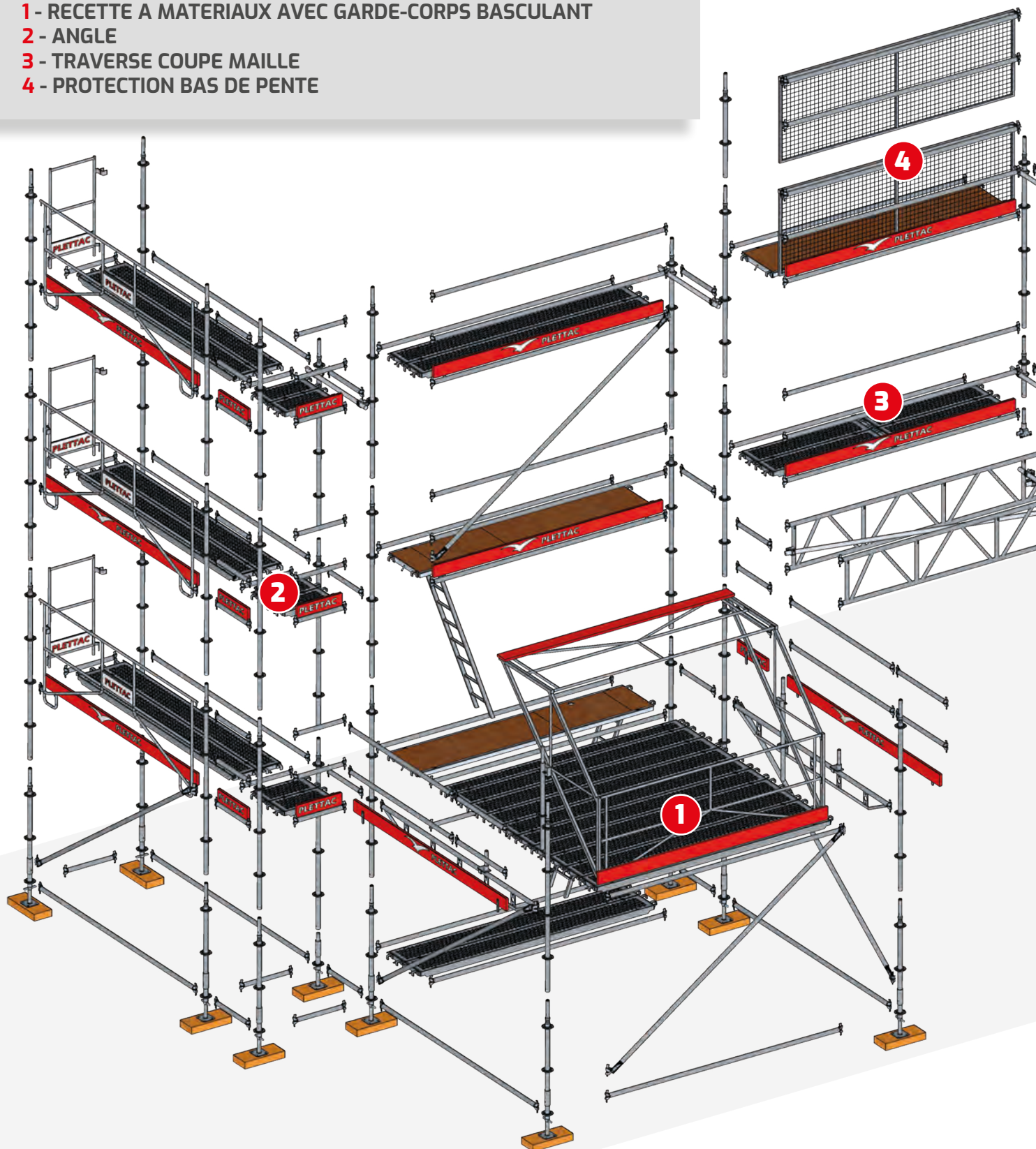


# GAMME METRIX

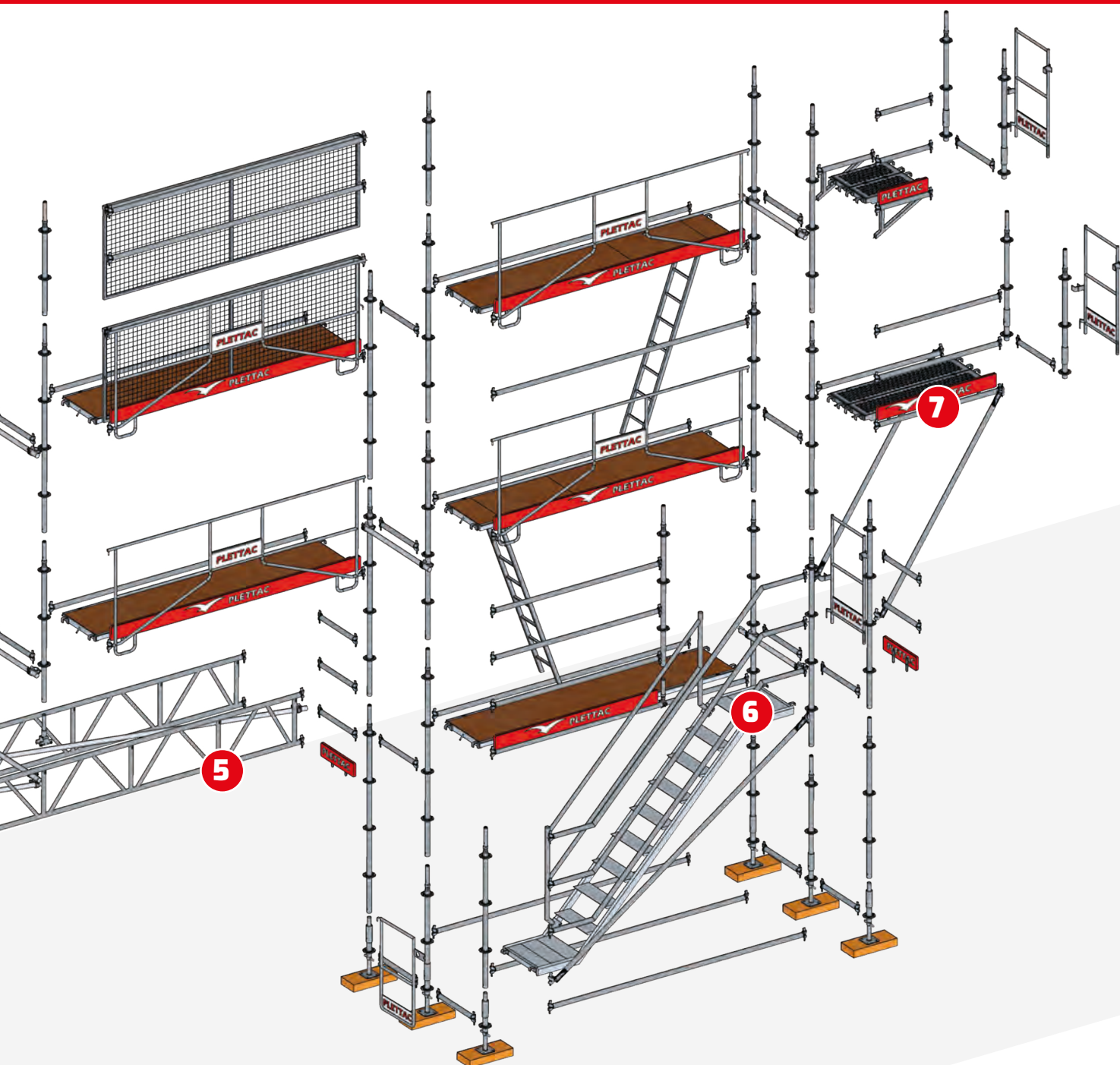


- 1 - RECETTE A MATERIAUX AVEC GARDE-CORPS BASCULANT
- 2 - ANGLE
- 3 - TRAVERSE COUPE MAILLE
- 4 - PROTECTION BAS DE PENTE

METRIX





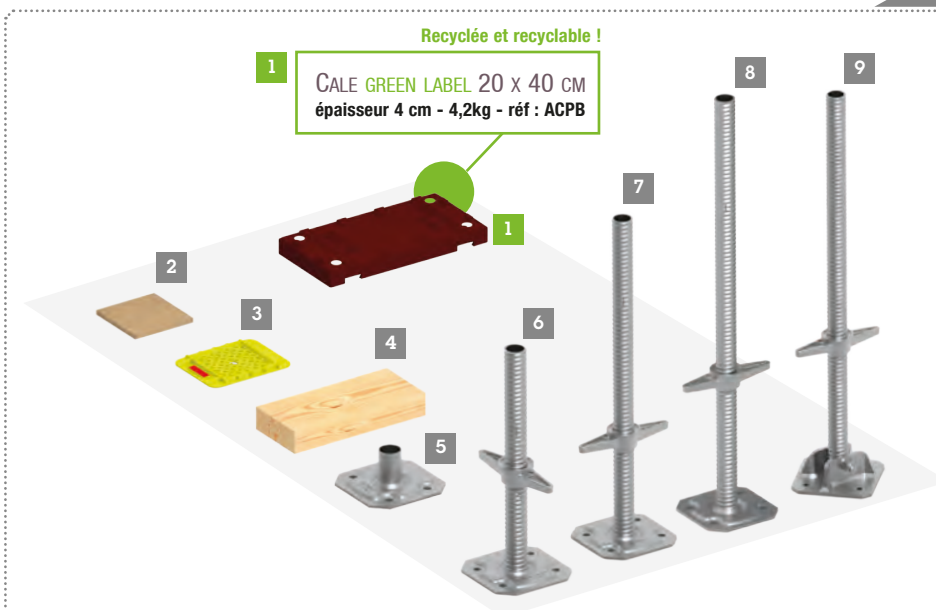


METRIX

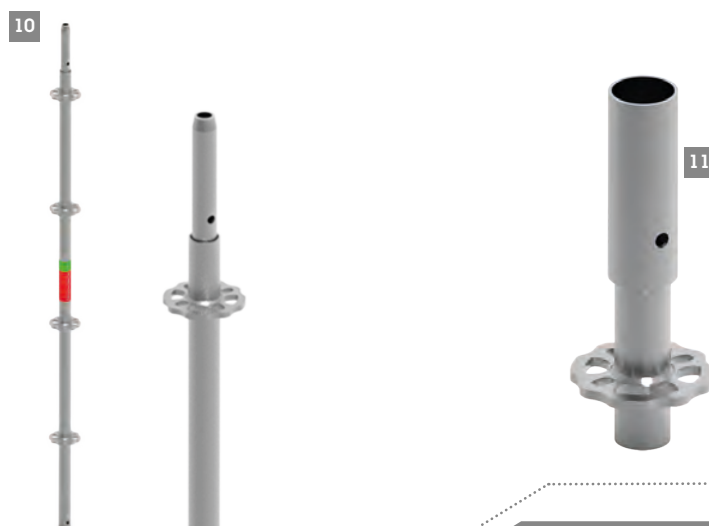
- 5 - POUTRE DE FRANCHISSEMENT
- 6 - ESCALIER EN VERRUE
- 7 - DEPORT 1500
- 8 - DEPORT 700



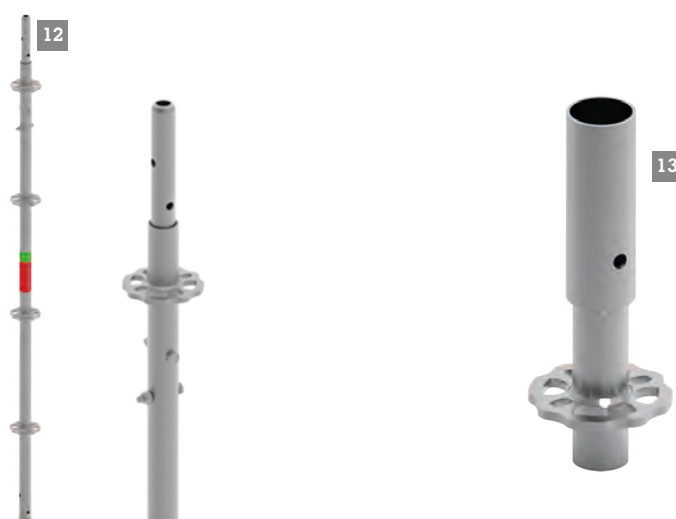
## ÉLÉMENTS DE DÉPART



## MONTANTS D'ÉLEVATION



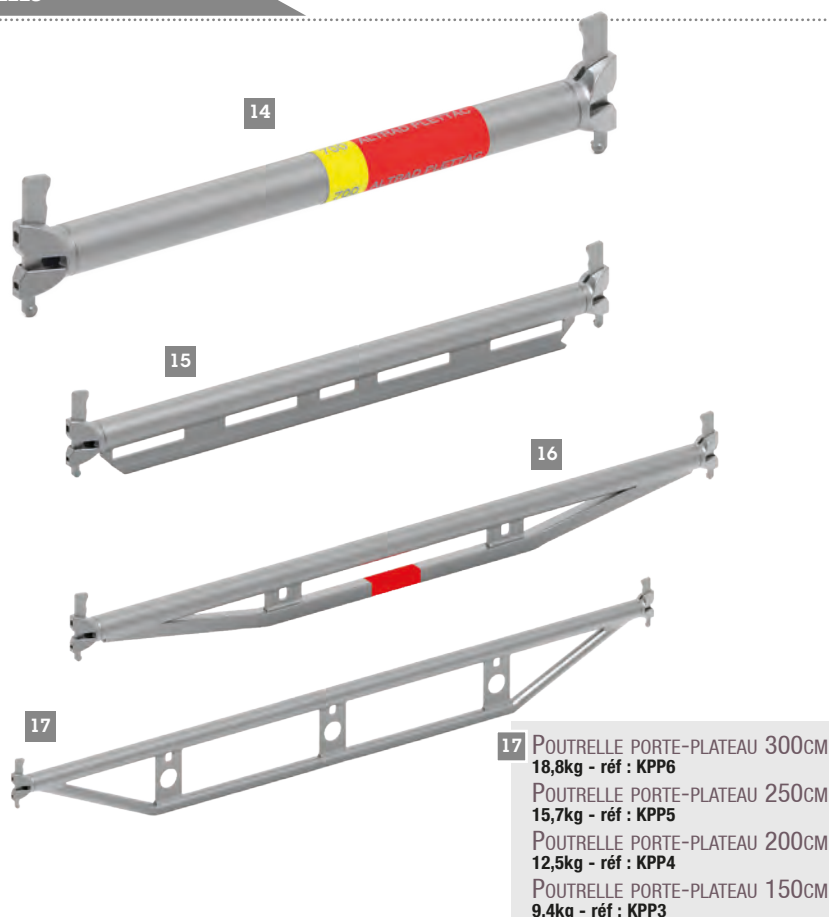
## POTEAUX À MANCHONS AMOVIBLES





## ÉLÉMENTS DE LIAISONS - LISSES ET POUTRELLES

LISSE MÉTRIQUE DIVISIBLE 100CM	14
4kg - réf : KLC2	NF
LISSE MÉTRIQUE DIVISIBLE 70CM	
3,1kg - réf : KLC1	NF
LISSE MÉTRIQUE DIVISIBLE 50CM	
2,4kg - réf : KLC9	NF
LISSE MÉTRIQUE DIVISIBLE 40CM	
2,1kg - réf : KLC8	NF
LISSE MÉTRIQUE DIVISIBLE 30CM	
1,8kg - réf : KLC7	NF
LISSE MÉTRIQUE DIVISIBLE 18CM	
1,3kg - réf : KCDC	
LISSE RENFORCÉE 100CM (H.6,7CM)	15
5kg - réf : KLR2	NF
LISSE RENFORCÉE 150CM (H.6,7CM)	
9,9kg - réf : KLR3	
LISSE RENFORCÉE 150CM (H.7,6CM)	16
9,9kg - réf : KLR3N	
LISSE RENFORCÉE 200CM (H.7,6CM)	
13,4kg - réf : KLR4N	
LISSE RENFORCÉE 250CM (H.7,6CM)	
16,8kg - réf : KLR5N	
LISSE RENFORCÉE 250CM (H.7,6CM)	
20,2kg - réf : KLR6N	



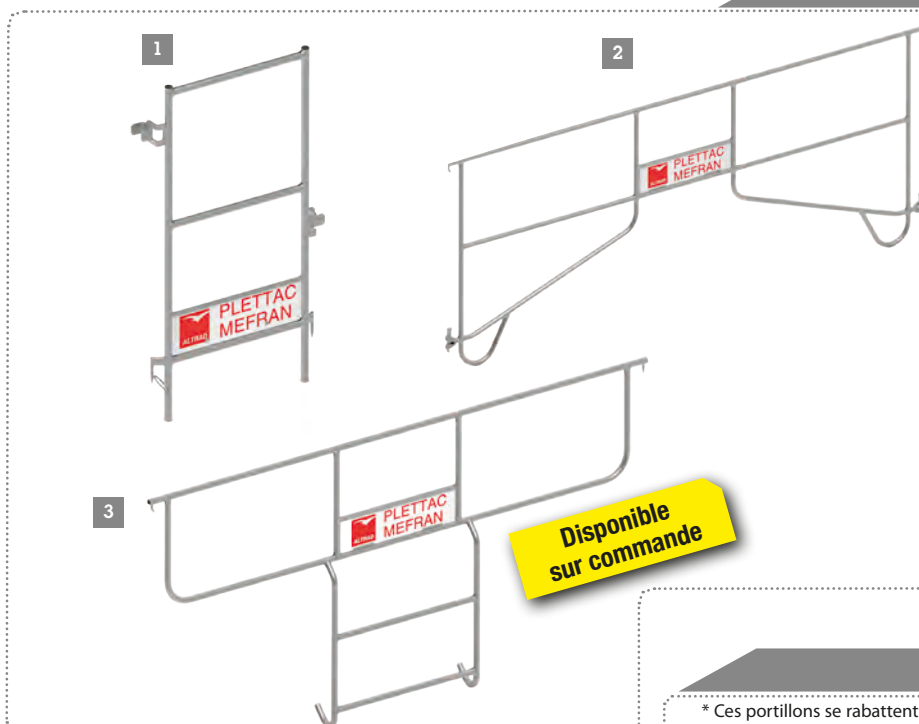
## ÉLÉMENTS DE LIAISONS - TRAVERSES

TRAVERSE COUPE MAILLE 300CM	18
11,9kg - réf : KCM6	
TRAVERSE COUPE MAILLE 250CM	
10,1kg - réf : KCM5	
TRAVERSE COUPE MAILLE 200CM	
8,3kg - réf : KCM4	
TRAVERSE COUPE MAILLE 150CM	
6,2kg - réf : KCM3	
TRAVERSE COUPE MAILLE 100CM	
4,8kg - réf : KCM2	
TRAVERSE COUPE MAILLE 70CM	
3,7kg - réf : KCM1	
TRAVERSE COUPE MAILLE ENTRE LISSE ET PLANCHER 100CM	19
5,1kg - réf : ALP2	
TRAVERSE COUPE MAILLE ENTRE LISSE ET PLANCHER 70CM	
3,9kg - réf : ALP1	
TRAVERSE COUPE MAILLE ENTRE 2 PLANCHERS 100CM	20
4,9kg - réf : APP2	
TRAVERSE COUPE MAILLE ENTRE 2 PLANCHERS 70CM	
3,7kg - réf : APP1	
TRAVERSE COUPE MAILLE 70CM UTILISABLE AVEC GARDE-CORPS MDS	21
6,6kg - réf : KCMDS1	





## GARDE-CORPS PERMANENT DE SÉCURITÉ

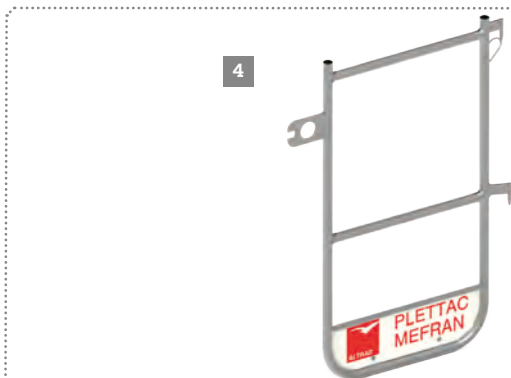


- 1 GARDE-CORPS PERMANENT**  
 NF 70 cm - 7,2kg - réf : KGH1  
 NF 100 cm - 8,5kg - réf : KGH2
- 2 GARDE-CORPS PERMANENT**  
 NF 150 cm - 9,5kg - réf : KGH3  
 NF 200 cm - 10kg - réf : KGH4  
 NF 250 cm - 13,3kg - réf : KGH5  
 NF 300 cm - 15,5kg - réf : KGH6
- 3 GARDE-CORPS PERMANENT LATÉRAL**  
 150 cm - 7,5kg - réf : KGL3  
 200 cm - 8,9kg - réf : KGL4  
 250 cm - 9,9kg - réf : KGL5  
 300 cm - 11,1kg - réf : KGL6

Disponible  
sur commande

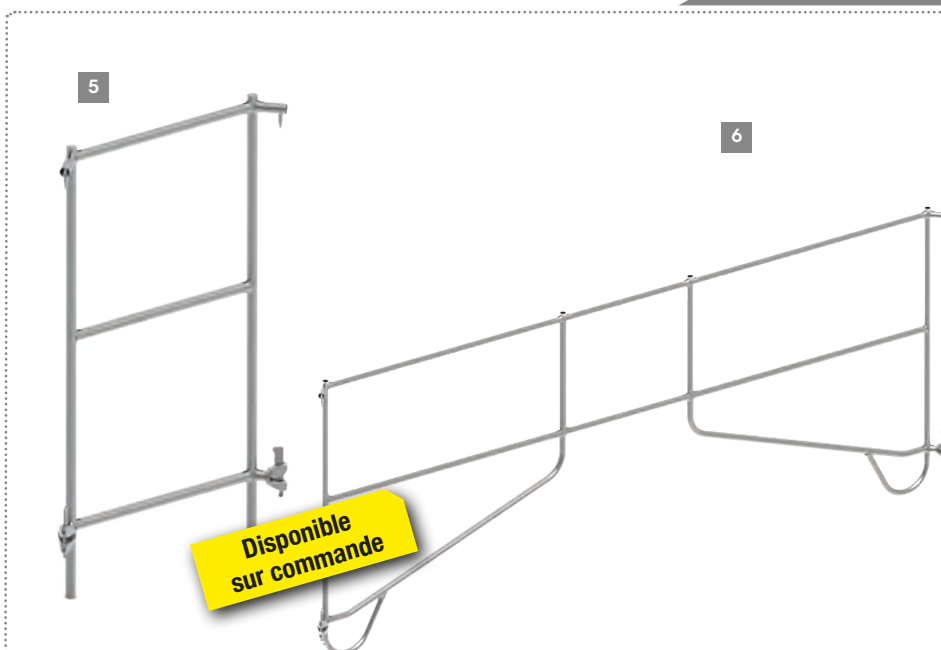
## PORTILLONS LATÉRAUX DE SÉCURITÉ \*

\* Ces portillons se rabattent sous leurs propres poids.



- 4 PORTILLON 50 CM + PLINTHE**  
 3,5kg - réf : KSP9
- PORTILLON 70 CM + PLINTHE  
 5,5kg - réf : KSP1
- PORTILLON 100 CM + PLINTHE  
 6,5kg - réf : KSP2

## GARDE-CORPS DE MONTAGE PROVISOIRE



- 5 GARDE-CORPS PROVISOIRE**  
 70 cm - 5,3kg - réf : KGH1MP  
 100 cm - 6,2kg - réf : KGH2MP
- 6** 150 cm - 10,4kg - réf : KGH3MP  
 200 cm - 11,4kg - réf : KGH4MP  
 250 cm - 12,9kg - réf : KGH5MP  
 300 cm - 14,3kg - réf : KGH6MP

Disponible  
sur commande

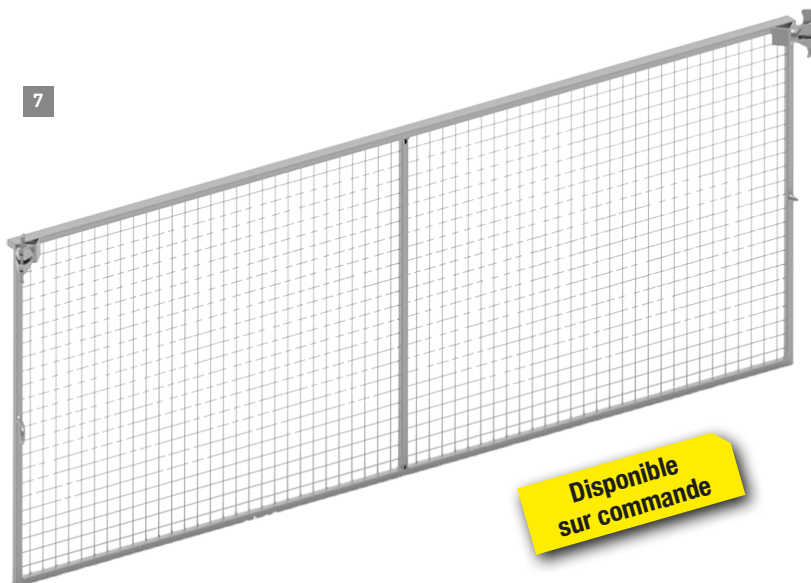
## GARDE-CORPS POUR RECETTES DE STOCKAGE

### GARDE-CORPS PERMANENT (PROTECTION BAS DE PENTE)

7

- 70cm - 8,6kg - réf : KPG1
- 100cm - 11,7kg - réf : KPG2
- 150cm - 12,9kg - réf : KPG3
- 200cm - 15,5kg - réf : KPG4
- 250cm - 19kg - réf : KPG5
- 300cm - 20,7kg - réf : KPG6

7



Disponible  
sur commande

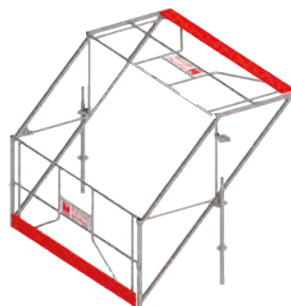
## GARDE-CORPS POUR RECETTES DE STOCKAGE

### GARDE-CORPS PIVOTANT (BARRIÈRE ÉCLUSE)

8

- 200cm - 76,6kg - réf : KRS4
- 250cm - 82,5kg - réf : KRS5
- 300cm - 88,8kg - réf : KRS6

8



Disponible  
sur commande

## LISSES DE PROTECTION ET LIAISON

### LISSE MÉTRIQUE DIVISIBLE 18CM

9

1,3kg - réf : KCDC

### LISSE MÉTRIQUE DIVISIBLE 30CM

1,8kg - réf : KLC7

NF

### LISSE MÉTRIQUE DIVISIBLE 40CM

2kg - réf : KLC8

NF

### LISSE MÉTRIQUE DIVISIBLE 50CM

2,4kg - réf : KLC9

NF

### LISSE MÉTRIQUE DIVISIBLE 70CM

3kg - réf : KLC1

NF

### LISSE MÉTRIQUE DIVISIBLE 100CM

4kg - réf : KLC2

NF

### LISSE MÉTRIQUE DIVISIBLE 150CM

5,4kg - réf : KLC3

NF

### LISSE MÉTRIQUE DIVISIBLE 200CM

7kg - réf : KLC4

NF

### LISSE MÉTRIQUE DIVISIBLE 250CM

8,5kg - réf : KLC5

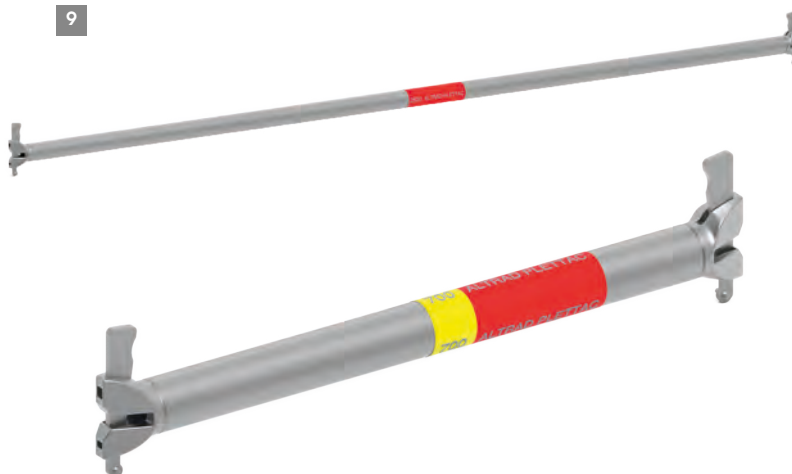
NF

### LISSE MÉTRIQUE DIVISIBLE 300CM

10kg - réf : KLC6

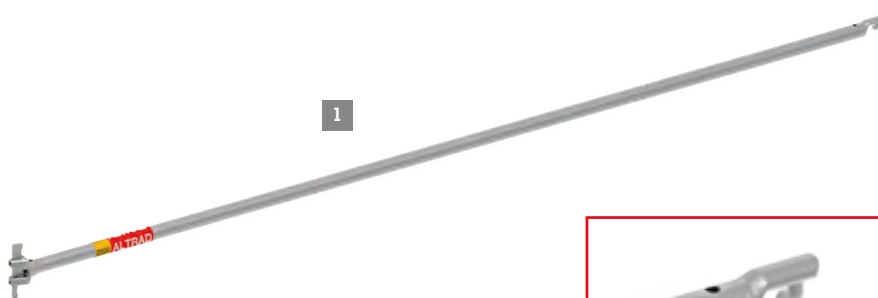
NF

9





LISSE GARDE-CORPS À MONTAGE RAPIDE Ø 35mm



S'utilise uniquement comme garde-corps

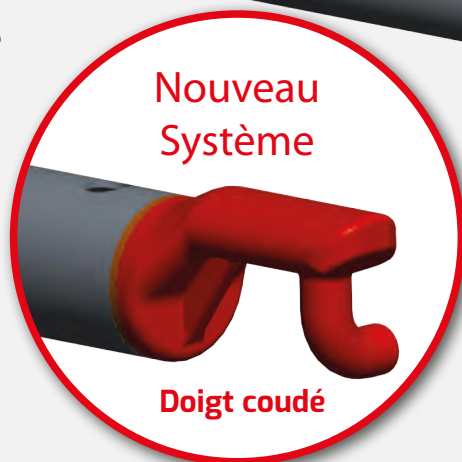
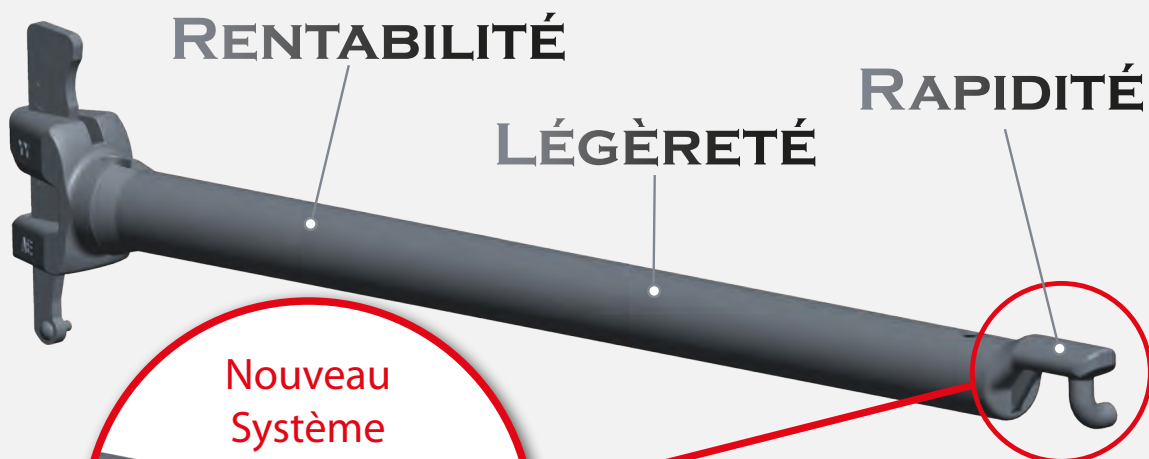
1 LISSE GARDE-CORPS À MONTAGE RAPIDE 200CM  
3,4kg - réf : KLMR200

LISSE GARDE-CORPS À MONTAGE RAPIDE 230CM  
3,75kg - réf : KLMR230

LISSE GARDE-CORPS À MONTAGE RAPIDE 250CM  
4kg - réf : KLMR250

LISSE GARDE-CORPS À MONTAGE RAPIDE 300CM  
4,65kg - réf : KLMR300

METRIX



Nouveau  
Système

Doigt coudé

**100%  
COMPATIBLE !**

## **GAIN DE PRODUCTIVITÉ :**



- Plus de surface transportée ↗
- Plus de rapidité au montage ↗
- Plus de Légèreté ↗
- **100% Compatible** avec gamme **MULTISECU+** et gamme **METRIX**

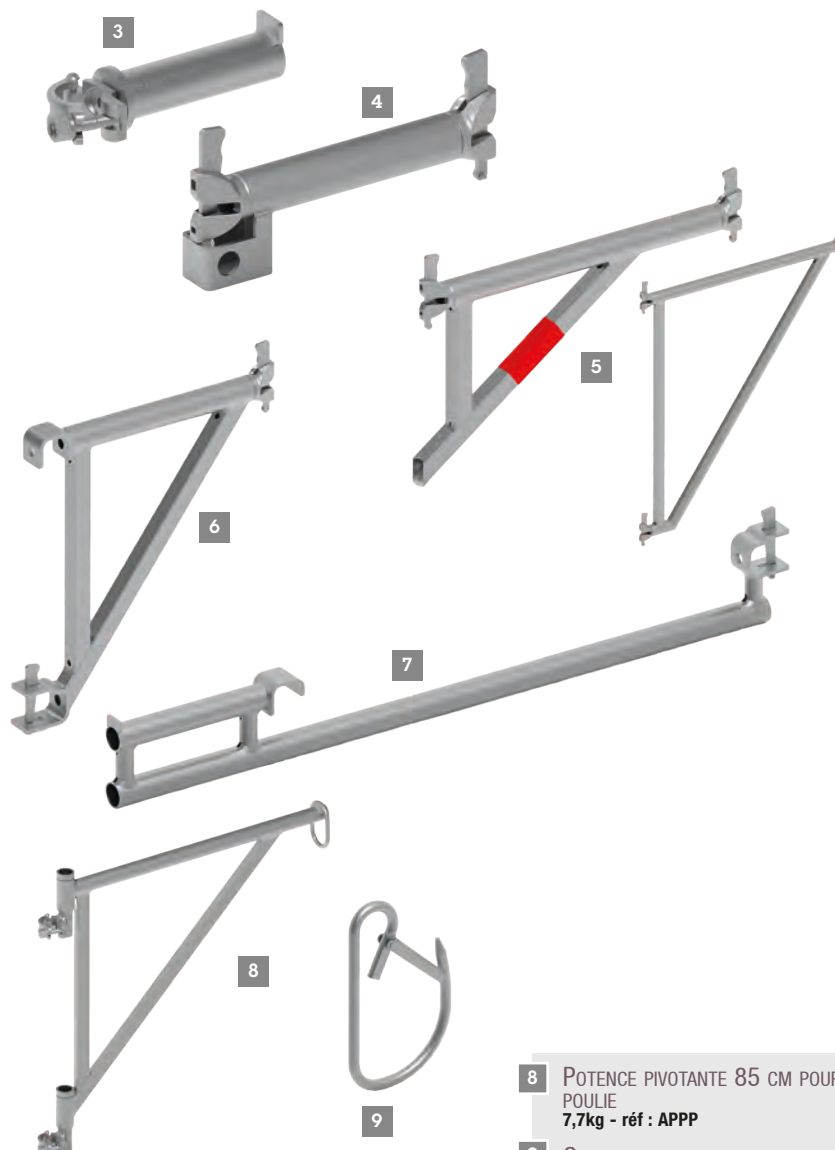
## ÉLÉMENTS DE CONTREVENTEMENT - DIAGONALES

- DIAGONALE VERTICALE 200 x 70cm 8kg - réf : KDV1 
- DIAGONALE VERTICALE 200 x 100cm 8,4kg - réf : KDV2 
- DIAGONALE VERTICALE 200 x 150cm 9,2kg - réf : KDV3 
- DIAGONALE VERTICALE 200 x 200cm 10,1kg - réf : KDV4 
- DIAGONALE VERTICALE 200 x 250cm 11,2kg - réf : KDV5 
- DIAGONALE VERTICALE 200 x 300cm 12,4kg - réf : KDV6 
- DIAGONALE VERTICALE 150 x 100cm 6,9kg - réf : KDE3



## CONSOLES DE DÉPORT

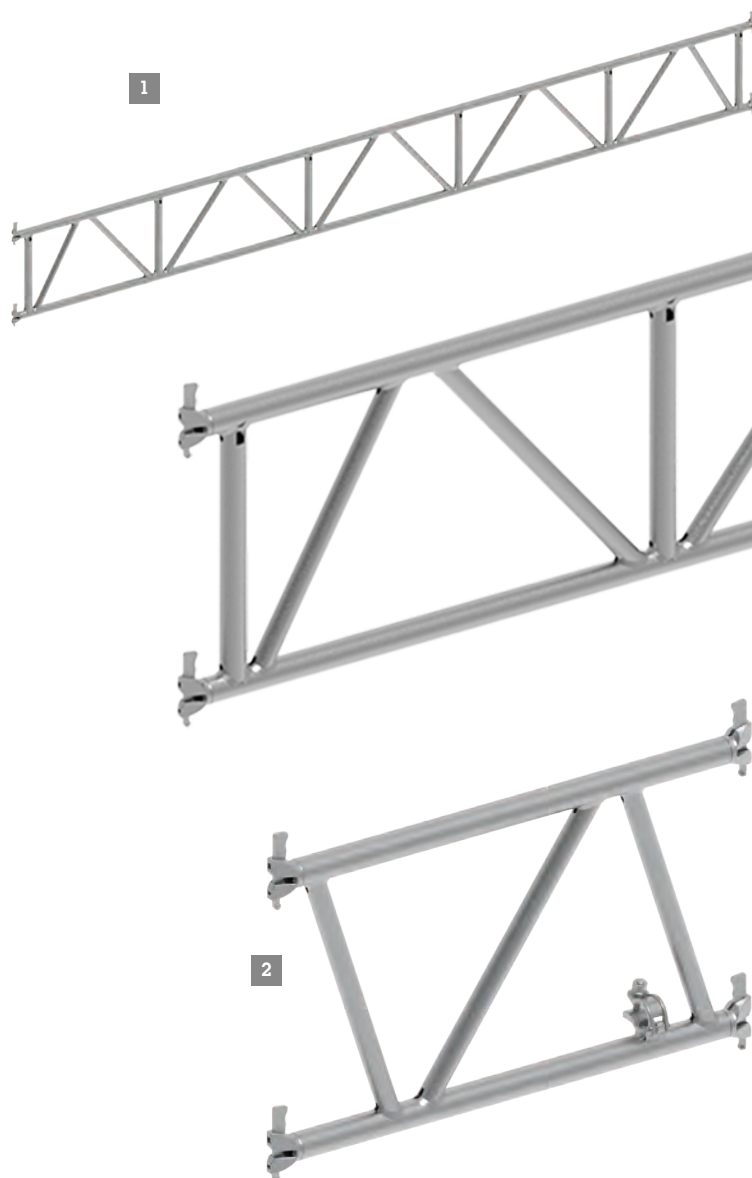
- CONSOLE À COLLIER PORTE-PLANCHON 1,3kg - réf : AKC7 
- CONSOLE ALLÉGÉE 40 1 PLANCHER 2,5kg - réf : KKA8 
- CONSOLE RENFORCÉE 40 1 PLANCHER 3,2kg - réf : KKR8 
- CONSOLE RENFORCÉE 70 2 PLANCHERS 4,9kg - réf : KKR1 
- CONSOLE RENFORCÉE 100 3 PLANCHERS 9,7kg - réf : KKR2
- CONSOLE DE NICHE 40cm 5,2kg - réf : KKN8 
- CONSOLE DE NICHE 50cm 5,9kg - réf : KKN9
- CONSOLE DE NICHE 70cm 6,7kg - réf : KKN1
- CONSOLE DE 40CM SUR LISSE DE 100CM 8,3kg - réf : KK41 
- CONSOLE DE 40CM SUR LISSE DE 70CM 7,2kg - réf : KK47
- CONSOLE DE 70CM SUR LISSE DE 100CM 10,5kg - réf : KK71
- CONSOLE DE 70CM SUR LISSE DE 70CM 9,4kg - réf : KK77



-  8 POTENCE PIVOTANTE 85 CM POUR POULIE 7,7kg - réf : APPP
-  9 CROCHET DE LEVAGE 0,3kg - réf : ACL30



## POUTRES AVEC TÊTES



**1** POUTRE AVEC TÊTES 100CM  
13,2kg - réf : KPX1

POUTRE AVEC TÊTES 150CM  
17,8kg - réf : KPXP

POUTRE AVEC TÊTES 200CM  
23,8kg - réf : KPX2

POUTRE AVEC TÊTES 250CM  
29,3kg - réf : KPX25

POUTRE AVEC TÊTES 300CM  
34,5kg - réf : KPX3

POUTRE AVEC TÊTES 400CM  
42,5kg - réf : KPX4

POUTRE AVEC TÊTES 500CM  
55,8kg - réf : KPX5

POUTRE AVEC TÊTES 600CM  
66,5kg - réf : KPX6

POUTRE AVEC TÊTES 700CM  
77,1kg - réf : KPX7

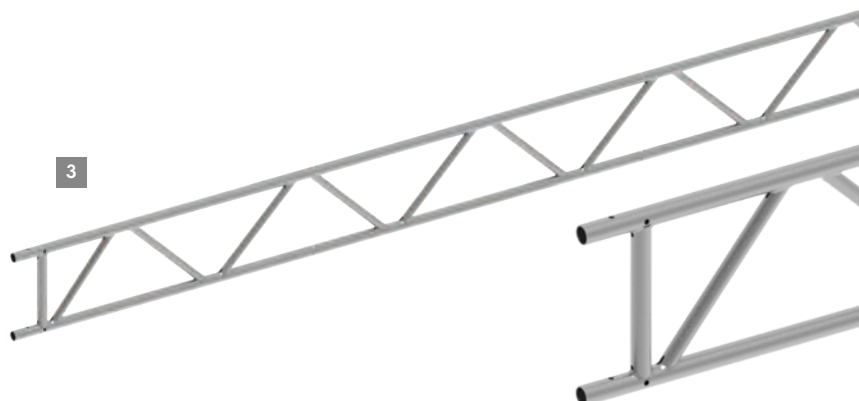
POUTRE AVEC TÊTES 800CM  
81,5kg - réf : KPX8

POUTRE AVEC TÊTES 900CM  
99,1kg - réf : KPX9

POUTRE AVEC TÊTES 10M  
109,8kg - réf : KPX0

**2** CHEVÊTRE SANS ÉTRIER  
7kg - réf : KCH2

## POUTRES EN ACIER GALVANISÉ



**3** POUTRE ACIER STANDARD  
40 x 320CM - 30,3kg - réf : XPC3

40 x 420CM - 39,2kg - réf : XPC4

40 x 520CM - 48,2kg - réf : XPC5

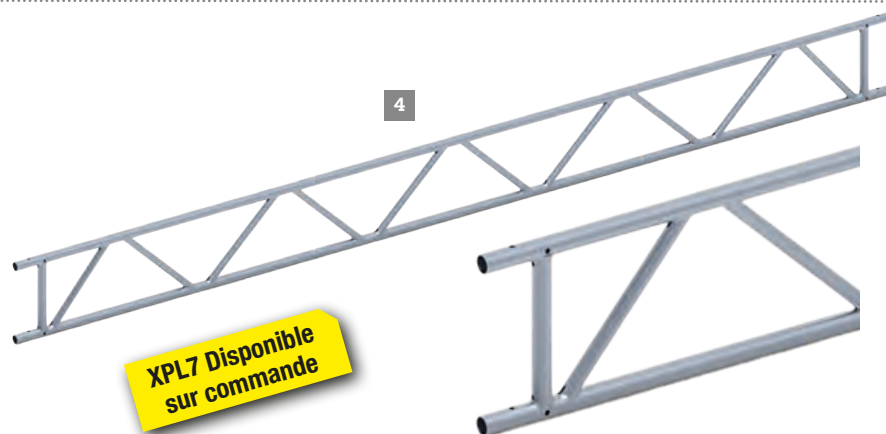
40 x 620CM - 57,1kg - réf : XPC6

40 x 770CM - 71,2kg - réf : XPC7

40 x 820CM - 75,8kg - réf : XPC8

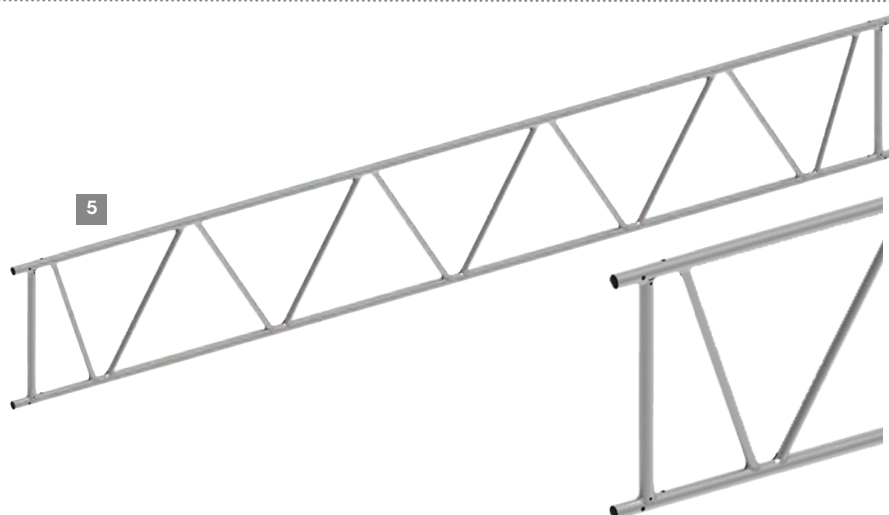
## POUTRES EN ALUMINIUM

- POUTRE ALUMINIUM** **4**
- 40 x 320cm - 12,6kg - réf : XPL3
  - 40 x 420cm - 16,3kg - réf : XPL4
  - 40 x 520cm - 19,9kg - réf : XPL5
  - 40 x 620cm - 23,6kg - réf : XPL6
  - 40 x 770cm - 29,4kg - réf : XPL7
  - 40 x 820cm - 31,2kg - réf : XPL8



## POUTRES EN ACIER GALVANISÉ À GRANDE INERTIE

- POUTRE GRANDE INERTIE** **5**
- 70 x 500CM - 52,9kg - réf : XGC5
  - 70 x 600CM - 68kg - réf : XGC6
  - 70 x 700CM - 73,2kg - réf : XGC7

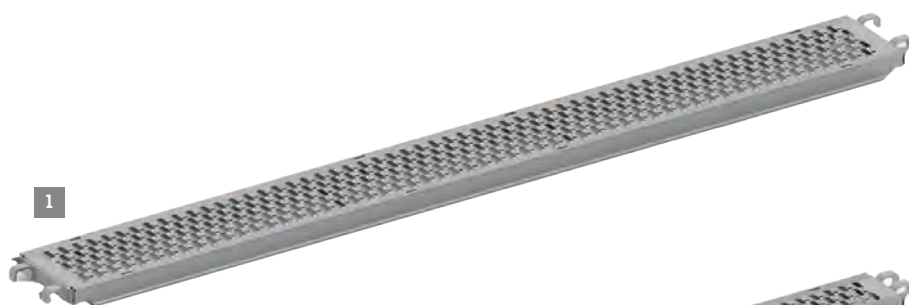


## PLATINES ET MANCHONS POUR POUTRES

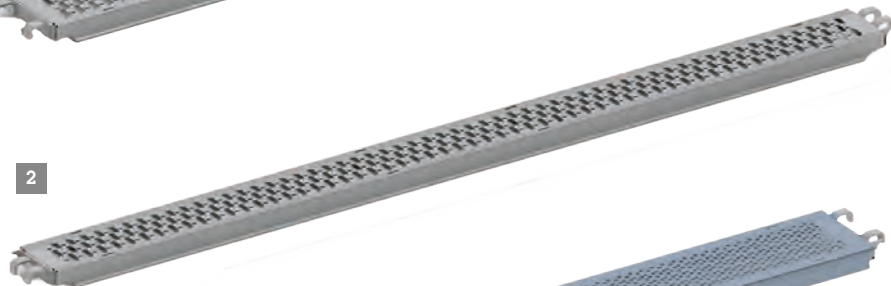
- PLATINE DE REPRISE POUR POUTRE** **6**  
5kg - réf : XPLT
- MANCHON DE JONCTION POUTRE** **7**  
2,2kg - réf : XMJP
- GOUJON COUDE SUPÉRIEUR** **8**  
+ BOULON 12 x 60MM  
3,5kg - réf : XMCL
- GOUJON COUDE INFÉRIEUR** **9**  
+ BOULON 12 x 60MM  
2,8kg - réf : XMCC
- BOULON DE JONCTION** **10**  
boulon avec écrou  
12 x 60mm - 0,1kg - réf : KB12  
12 x 70mm - 0,1kg - réf : KBEM







1



2

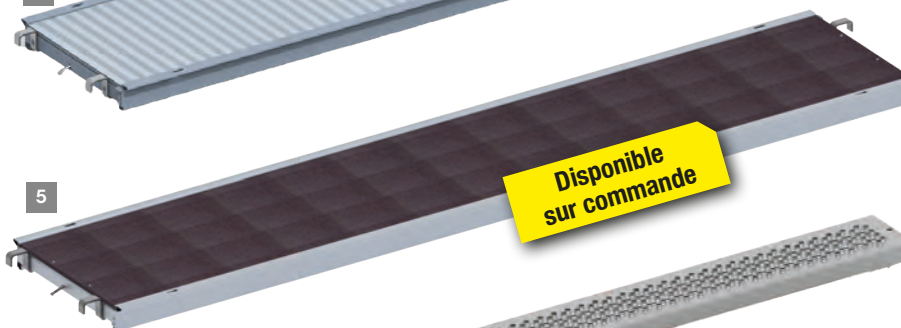


3

Disponible  
sur commande



4

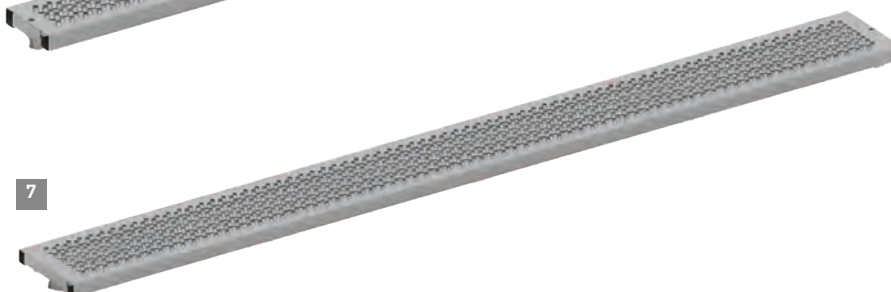


5

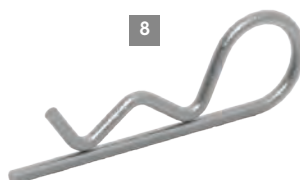
Disponible  
sur commande



6



7



8

## PLANCHERS

### 1 PLANCHER ACIER 300

- Longueur : 700mm - 5,9kg - réf : KMC1
- Longueur : 1000mm - 7,9kg - réf : KMC2
- Longueur : 1500mm - 11,1kg - réf : KMC3
- Longueur : 2000mm - 14,5kg - réf : KMC4
- Longueur : 2500mm - 17,3kg - réf : KMC5
- Longueur : 3000mm - 20,8kg - réf : KMC6

### 2 PLANCHON ACIER 200

- Longueur : 700mm - 5,4kg - réf : KMH1
- Longueur : 1000mm - 7,3kg - réf : KMH2
- Longueur : 1500mm - 10,1kg - réf : KMH3
- Longueur : 2000mm - 13,1kg - réf : KMH4
- Longueur : 2500mm - 15,9kg - réf : KMH5
- Longueur : 3000mm - 18,6kg - réf : KMH6

### 3 PLANCHER ALUMINIUM 300

- Longueur : 2000mm - 8,1kg - réf : KML4
- Longueur : 2500mm - 9,5kg - réf : KML5
- Longueur : 3000mm - 10,8kg - réf : KML6

### 4 PLANCHER TOUTALU 600

- Longueur : 2500mm - 21kg - réf : KPLT5
- Longueur : 3000mm - 24,5kg - réf : KPLT6

### 5 PLANCHER ALU/CONTREPLAQUÉ 600

- Longueur : 1500mm - 12,3kg - réf : KPU3
- Longueur : 2000mm - 16kg - réf : KPU4
- Longueur : 2500mm - 20kg - réf : KPU5
- Longueur : 3000mm - 18,6kg - réf : KPU6

### 6 PLANCHE TOUTACIER 200

- Prévoir 2 goupilles de sécurité réf : AGPP
- Longueur : 700mm - 2,9kg - réf : KMP12
- Longueur : 1000mm - 4kg - réf : KMP22
- Longueur : 1500mm - 5,8kg - réf : KMP32
- Longueur : 2000mm - 7,6kg - réf : KMP42
- Longueur : 2500mm - 9,4kg - réf : KMP52
- Longueur : 3000mm - 11,2kg - réf : KMP62

### 7 PLANCHE TOUTACIER 300

- Prévoir 2 goupilles de sécurité réf : AGPP
- Longueur : 700mm - 3,7kg - réf : KMP1
- Longueur : 1000mm - 5kg - réf : KMP2
- Longueur : 1500mm - 7,2kg - réf : KMP3
- Longueur : 2000mm - 9,4kg - réf : KMP4
- Longueur : 2500mm - 11,5kg - réf : KMP5
- Longueur : 3000mm - 13,7kg - réf : KMP6

### 8 GOUPILLE PLANCHE TOUTACIER: 0.01kg - réf : AGPP

## PLANCHERS À TRAPPE ET ÉCHELLE

### PLANCHER ALU TRAPPE 600

Longueur : 1000mm - 10,4kg - réf : KPE2

### PLANCHER ALU TRAPPE 600

AVEC ÉCHELLE TOUTALU

Longueur : 2500mm - 27,7kg - réf : KPLE5

Longueur : 3000mm - 31,2kg - réf : KPLE6

### PLANCHER ALU/BOIS TRAPPE 600

AVEC ÉCHELLE TOUTALU

Longueur : 2500mm - 25,4kg - réf : KPE5

Longueur : 3000mm - 24,1kg - réf : KPE6

### PLANCHER ALU/BOIS TRAPPE 600

SANS ÉCHELLE

Longueur : 1500mm - 14kg - réf : KPA3

Longueur : 2000mm - 17,3kg - réf : KPA4

### ÉCHELLE POUR PLANCHER À TRAPPE

ALUMINIUM

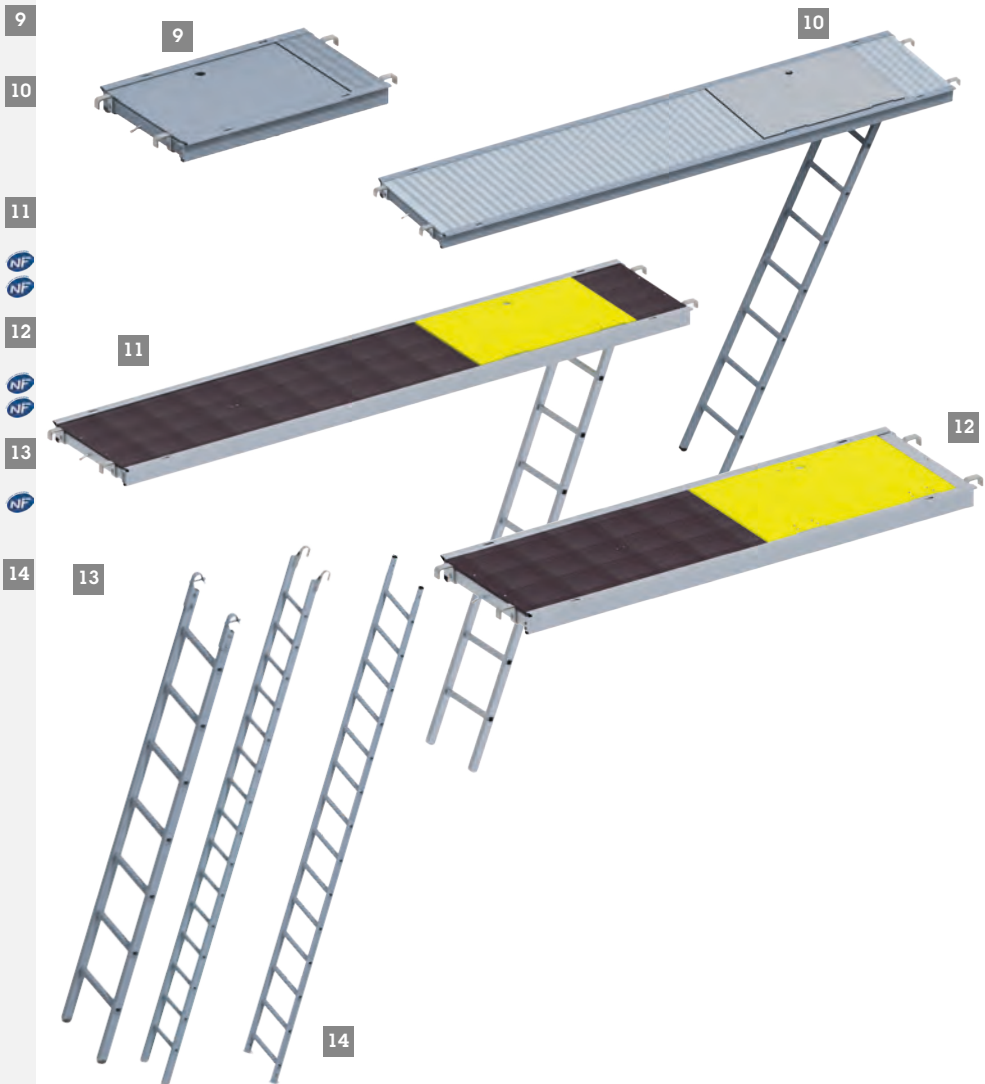
Longueur : 2070mm - 4,1kg - réf : KECH

Longueur : 3120mm - 5,2kg - réf : AEL3

### ÉCHELLE ALUMINIUM EMBOTTABLE

Longueur : 3080mm - 8kg - réf : AEE3

Longueur : 3920mm - 10kg - réf : AEE4



## PLINTHES

### PLINTHE BOIS

Longueur : 700mm - 1,7kg - réf : KPI1

Longueur : 1000mm - 2,2kg - réf : KPI2

Longueur : 1500mm - 3,2kg - réf : KPI3

Longueur : 2000mm - 4,3kg - réf : KPI4

Longueur : 2500mm - 4,9kg - réf : KPI5

Longueur : 3000mm - 6,3kg - réf : KPI6

### PLINTHE ACIER

Longueur : 300mm - 1,1kg - réf : KCI7D

Longueur : 400mm - 1,3kg - réf : KCI8D

Longueur : 500mm - 1,5kg - réf : KCI9D

Longueur : 700mm - 2kg - réf : KCI1D

Longueur : 1000mm - 2,8kg - réf : KCI2D

Longueur : 1500mm - 4kg - réf : KCI3D

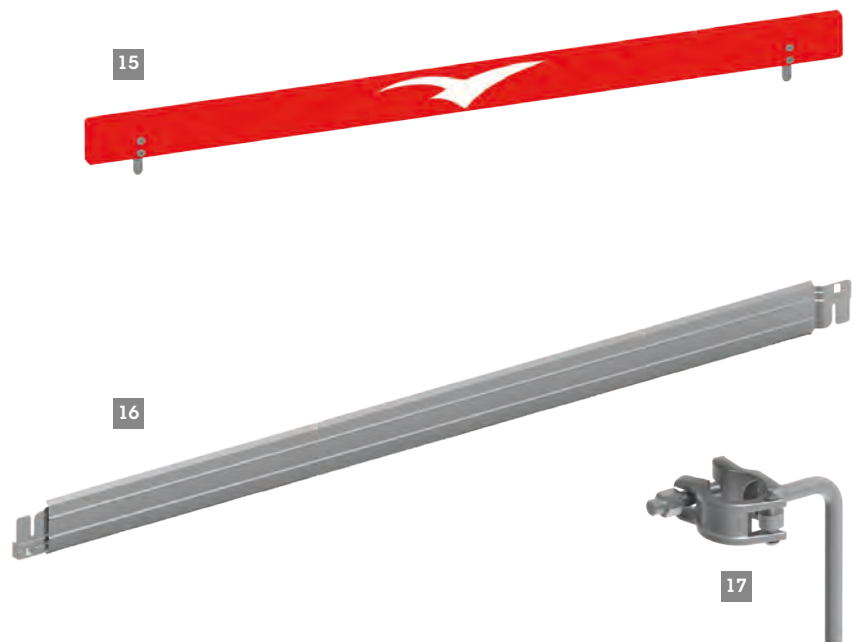
Longueur : 2000mm - 5,2kg - réf : KCI4D

Longueur : 2500mm - 6,2kg - réf : KCI5D

Longueur : 3000mm - 7,3kg - réf : KCI6D

### COLLIER FIXE PLINTHE

Diam. : 49mm - 0,9kg - réf : RFIX





LES COMPOSITIONS DE KITS

ANGLE À 90° DE 70 cm



ANGLE À 90° DE 100 cm



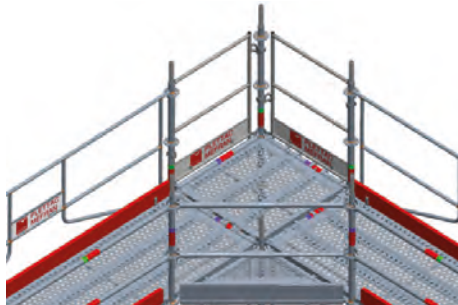
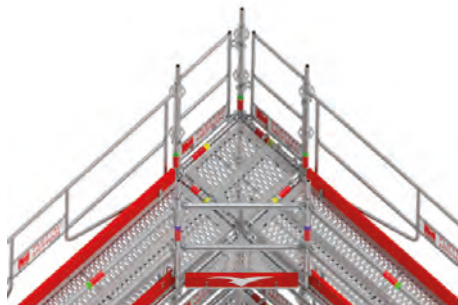
Réf.	Désignation	Quantité
KPAC1	Plancher d'angle 70cm métrix	1
KPI2	Plinthe bois de 100 métrix NF	1
NVKLCR	Lisse réglable MTX MCQ 95/150 cm	2

Réf.	Désignation	Quantité
KPAC1	Plancher d'angle 70cm métrix	1
KPAC2	Plancher d'angle 100cm métrix	1
KPIR	Plinthe réglable angle MCQ MTX	1
NVKLCR	Lisse réglable MTX MCQ 95/150 cm	2

ANGLE À 90° DE 70 cm



ANGLE À 90° DE 100 cm



8



ANGLE À 90° DE 70 cm

réf : KTPAMX1

LES COMPOSANTS:

- 1 Plancher d'angle 70 cm METRIX  
6,7kg - réf : KPAC1
- 2 Plinthe bois 100 cm METRIX  
2,2kg - réf : KPI2
- 3 Lisse réglable 95/150 cm  
4,9kg - réf : NVKLCR

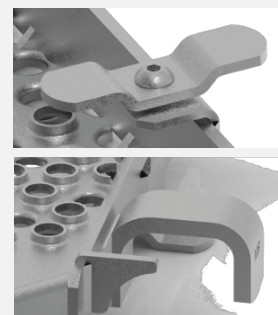
ANGLE À 90° DE 100 cm

réf : KTPAMX2

LES COMPOSANTS:

- 4 Plancher d'angle 70 cm METRIX  
6,7kg - réf : KPAC1
- 5 Plancher d'angle 100 cm METRIX  
6,1kg - réf : KPAC2
- 6 Plinthe réglable  
4,8kg - réf : KPIR
- 7 Lisse réglable 95/150 cm  
4,9kg - réf : NVKLCR

Fixation par 4 crochets,  
dispositif anti-basculement,  
surface anti-dérapante,  
anti-soulèvement intégré,  
lumières pour montage des plinthes.



8 TRAVÉE RÉGLABLE

Lisse réglable 95/150 cm  
4,9kg - réf : NVKLCR

Lisse réglable 65/95 cm  
3,3kg - réf : NVKLCR1

- Deux tubes coulissants pour un réglage millimétrique
- Têtes de lisses à clavettes coniques pour un serrage parfait sur les poteaux
- Dispositif empêchant le déboîtement interpestif de la coulisse.

## PLINTHES PERSONNALISÉES DÉCOUPE LASER



Base galvanisée, pour une longévité optimale, et peinture aux couleurs de votre entreprise. Votre nom et /ou votre logo, découpés au laser.

**Un excellent anti-vol auquel on ne pense pas forcément !**

Choisissez parmi une gamme étendue de couleurs pour correspondre à votre esthétique préférée.

### 3 POSSIBILITÉS :

Plinthe peinte à vos couleurs, et découpe laser (votre nom et/ou votre logo). **A**

Plinthe galvanisée + peinte à vos couleurs et découpe laser (votre nom et/ou votre logo). **B**

Plinthe galvanisée simple et découpe laser (votre nom et/ou votre logo). **C**

**DISPONIBLES SUR GAMME METRIX, MULTISECU+ ET SECURIFRAN**

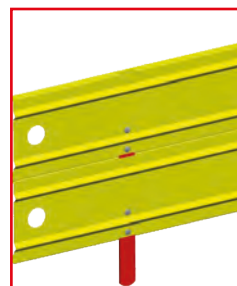
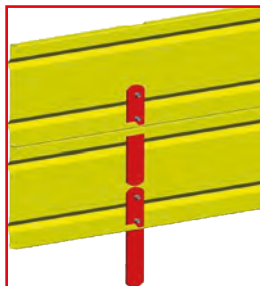
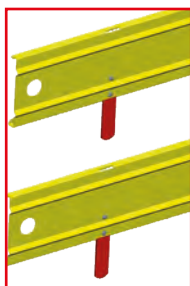
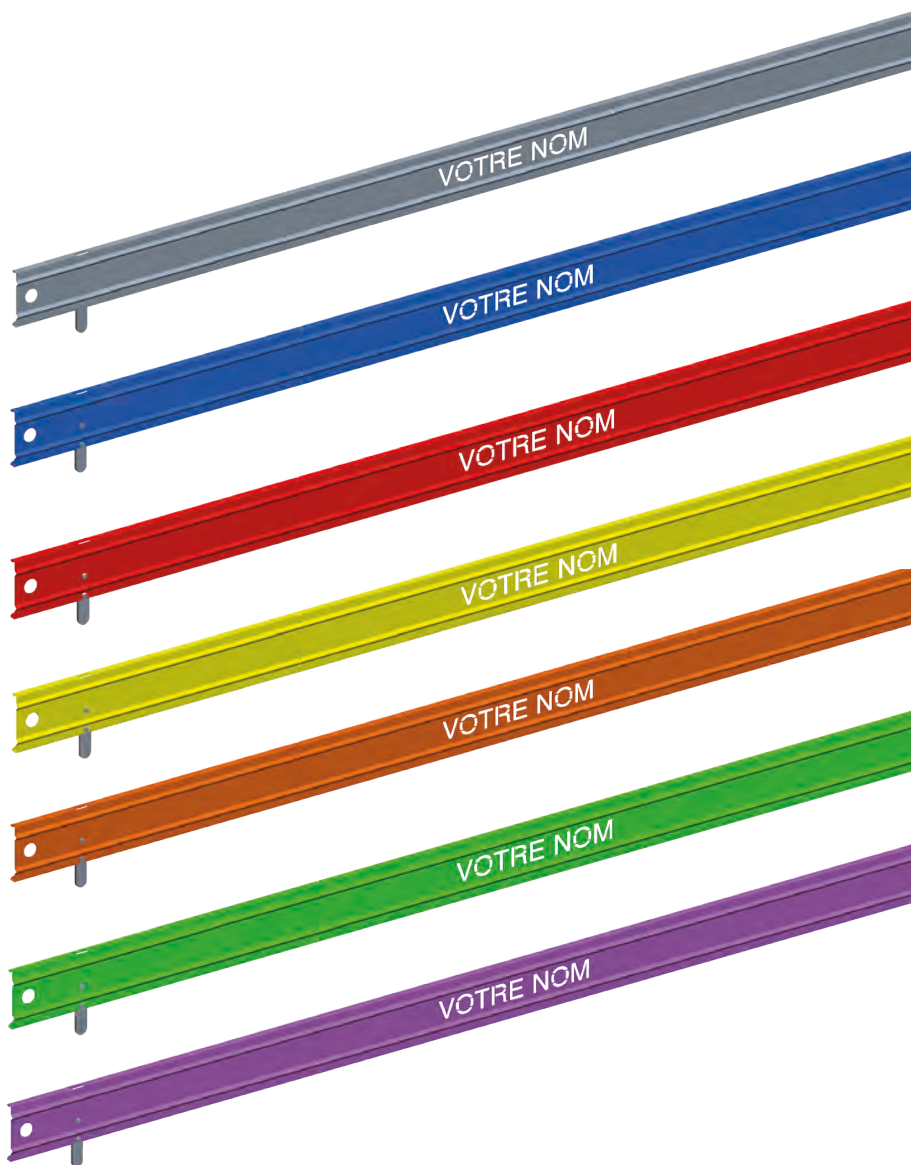
Personnalisation Sur Mesure : Nous comprenons que chaque projet est unique. C'est pourquoi nous offrons des options personnalisées pour répondre à vos besoins spécifiques.

**Commande minimale de 700 mètres linéaires**

**\*Attention ces demandes particulières seront soumises à des délais.**

Faites de votre chantier un espace à votre image avec nos plinthes personnalisées.

Contactez-nous dès aujourd'hui pour discuter de vos besoins spécifiques !

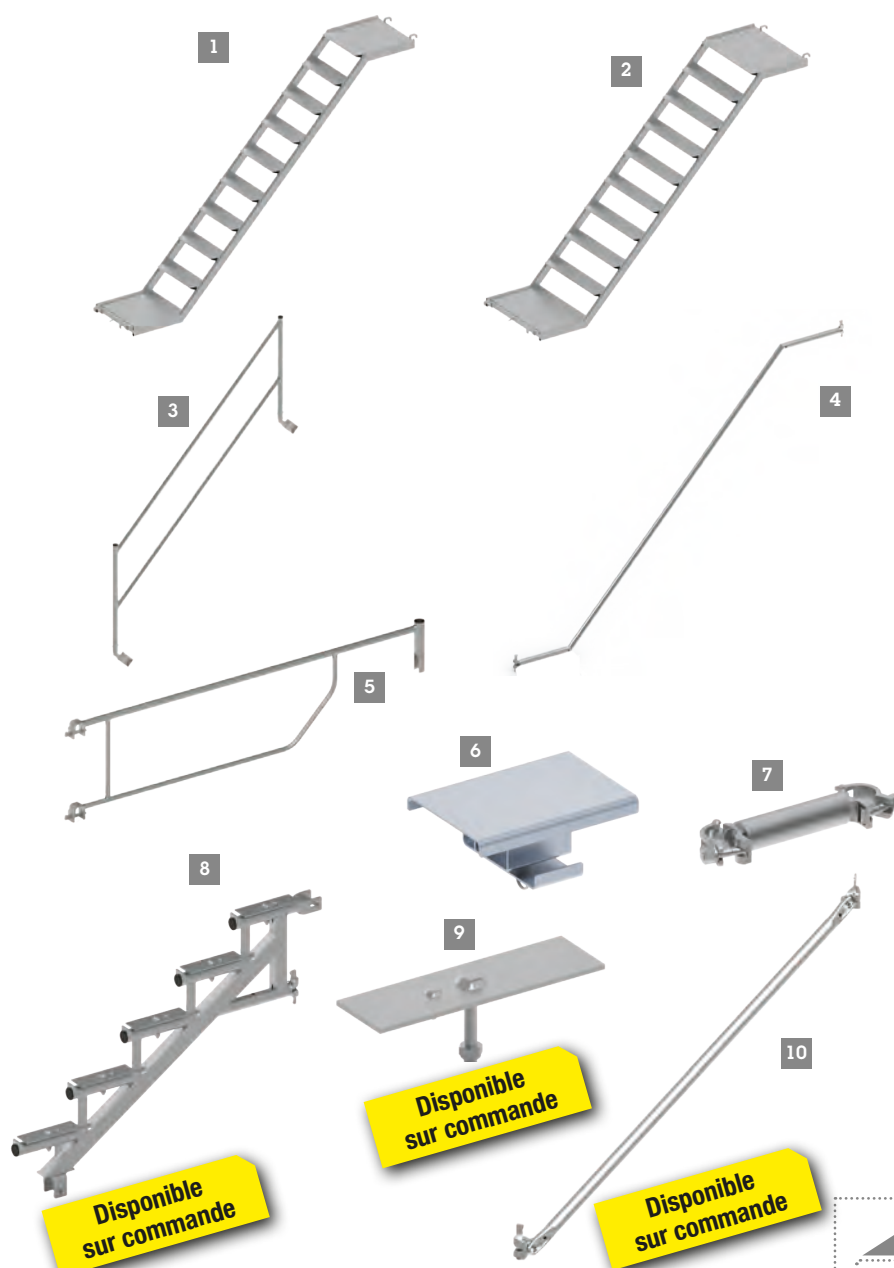


Optimisation du stockage: **plinthes empilables**

METRIX

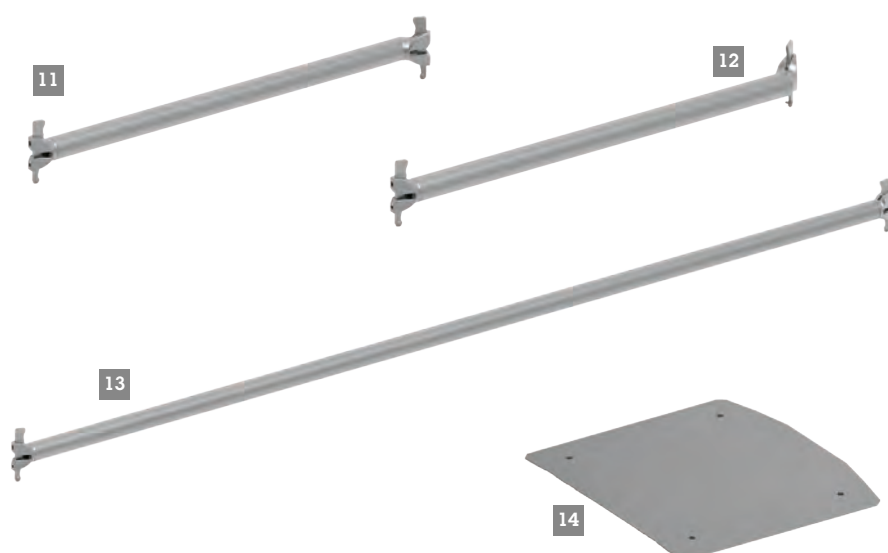


ESCALIER DE CHANTIER / ACCÈS



- 1 ESCALIER ALUMINIUM LARG. 60CM  
250 x 200 x 60cm - 27,2kg - réf : KEL5  
300 x 200 x 60cm - 28kg - réf : KEL6  
150 x 100 x 60cm - 16kg - réf : KEL3
- 2 ESCALIER ALUMINIUM LARG. 90CM  
250 x 200 x 90cm - 40kg - réf : KEL51  
300 x 200 x 90cm - 41kg - réf : KEL61  
150 x 100 x 90cm - 22,7kg - réf : KEL31
- 3 GARDE-CORPS INTÉRIEUR D'ESCALIER ALU  
250cm - 6,7kg - réf : KGI5  
300cm - 7,5kg - réf : KGI6
- 4 LISSE COUDÉE D'ESCALIER  
2500cm - 12,5kg - réf : KLE5  
3000cm - 14kg - réf : KLE6
- 5 GARDE-CORPS SUPÉRIEUR D'ESCALIER  
250cm - 8,7kg - réf : KGCS  
300cm - 10,4kg - réf : KGCS6
- 6 PLANCHON DE JONCTION D'ESCALIER  
250 x 200cm - 0,9kg - réf : KELP5  
300 x 200cm - 1,4kg - réf : KELP6
- 7 LIAISON POUR GARDE-CORPS INTÉRIEUR (KGI5 ET KGI6)  
1,6kg - réf : KLGC5 (pour KGI5)  
2kg - réf : KLGC6 (pour KGI6)
- 8 LIMON EN ACIER  
L150 / H100cm - 21,6kg - réf : KLCH
- 9 PLAQUE BLOQUEUSE  
27 x 7cm - 0,7kg - réf : KBLCH  
Permet de bloquer les marches sur limons
- 10 DIAGONALE GARDE-CORPS  
L150 / H100cm - 6,9kg - réf : KDE3

ÉLÉMENTS POUR MONTAGE CIRCULAIRE



- 11 LISSE COUDÉE DROITE 70CM  
3,3Kg - réf : KC1D
- LISSE COUDÉE DROITE 100CM  
4,6Kg - réf : KC2D
- 12 LISSE COUDÉE GAUCHE 70CM  
3,3Kg - réf : KC1G
- LISSE COUDÉE GAUCHE 100CM  
4,6Kg - réf : KC2G
- 13 LISSE INTÉRIEURE POUR CUVE  
210cm - 7,3Kg - réf : KLC41  
260cm - 8,9Kg - réf : KLC51  
310cm - 10,5Kg - réf : KLC61
- 14 TÔLE POUR CUVE 70CM  
Se fixe à l'aide de 2 axes réf : HAG12  
et leurs goupilles réf : AGPP  
10,5Kg - réf : KMTC1

## ESCALIER PUBLIC

**LIMON GAUCHE POUR** 15  
ESCALIER PUBLIC 6 MARCHES  
150 x 100cm - 8,8kg - réf : KLG6

**LIMON DROIT POUR** 16  
ESCALIER PUBLIC 6 MARCHES  
150 x 100cm - 8,8kg - réf : KLD6

**LIMON GAUCHE POUR** 17  
ESCALIER PUBLIC 3 MARCHES  
75 x 50cm - 5,8kg - réf : KLG3

**LIMON DROIT POUR** 18  
ESCALIER PUBLIC 3 MARCHES  
75 x 50cm - 5,8kg - réf : KLD3

**MARCHE D'ESCALIER PUBLIC** 19  
Prévoir 2 boulons réf : KBES par marche  
121cm - 16,7kg - réf : KMA3  
171cm - 20,3kg - réf : KMA4

**GARDE-CORPS PALIER TRANSVERSAL** 20  
150 x 100cm - 15,9kg - réf : KAP3  
200 x 100cm - 24,5kg - réf : KAP4

**GARDE-CORPS PALIER LONGITUDINAL** 21  
150 x 100cm - 16,5kg - réf : KXP3  
200 x 100cm - 25kg - réf : KXP4

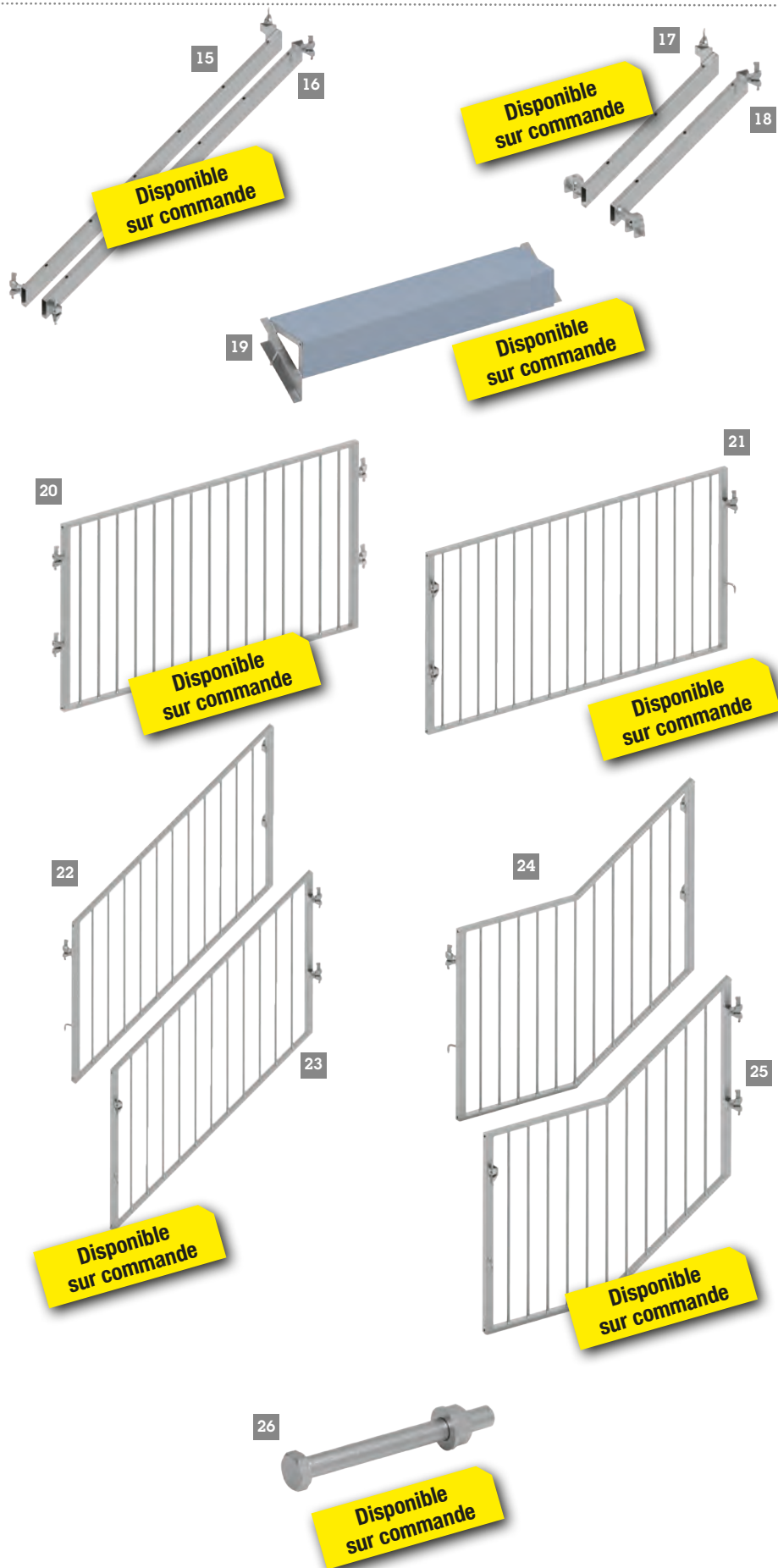
**GARDE-CORPS GAUCHE DE VOLÉE** 22  
D'ESCALIER 6 MARCHES  
150 x 100cm - 17,6kg - réf : KVG6

**GARDE-CORPS DROIT DE VOLÉE** 23  
D'ESCALIER 6 MARCHES  
150 x 100cm - 17,6kg - réf : KVD6

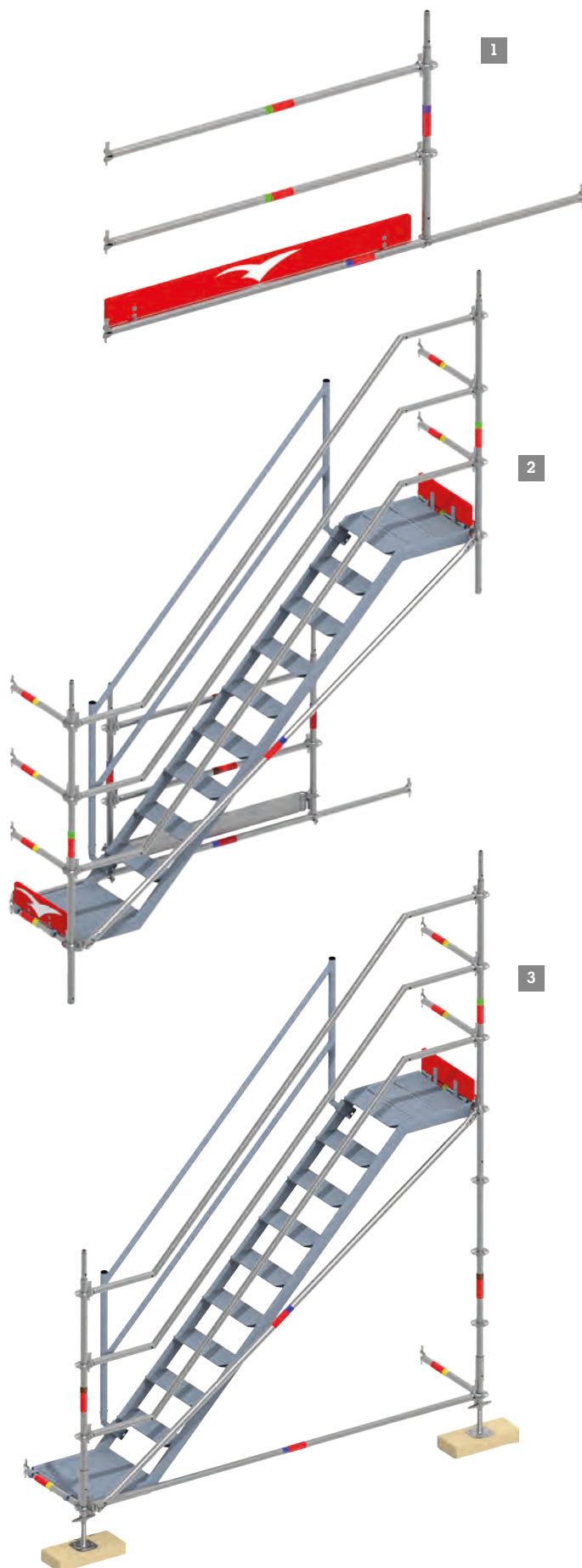
**GARDE-CORPS GAUCHE DE VOLÉE** 24  
D'ESCALIER 3 MARCHES  
150 x 100cm - 17,1kg - réf : KVG3

**GARDE-CORPS DROIT DE VOLÉE** 25  
D'ESCALIER 3 MARCHES  
150 x 100cm - 17,1kg - réf : KVD3

**BOULON POUR MARCHE** 26  
12 x 120mm - 0,1kg - réf : KBES



KITS ESCALIER LARGEUR 600



- 1 KIT DE SECURITE ESCALIER 600 METRIX  
35kg - réf : KES61
- 2 KIT INTERMEDIAIRE POUR ESCALIER 600 METRIX  
176kg - réf : KEI61
- 3 KIT DE DEPART POUR ESCALIER 600 METRIX  
160kg - réf : KED61

METRIX



**TOUR ESCALIER VOLÉE LARGEUR 600**

NIVEAU DE SECURITE  
POUR TOUR ESCALIER  
METRIX 3X1,5m  
200kg - réf : KCS61

4

NIVEAU INTERMÉDIAIRE  
POUR TOUR ESCALIER  
METRIX 3X1,5m  
227kg - réf : KCI61

5

NIVEAU DE DÉPART  
POUR TOUR ESCALIER  
METRIX 3X1,5m  
207kg - réf : KCD61

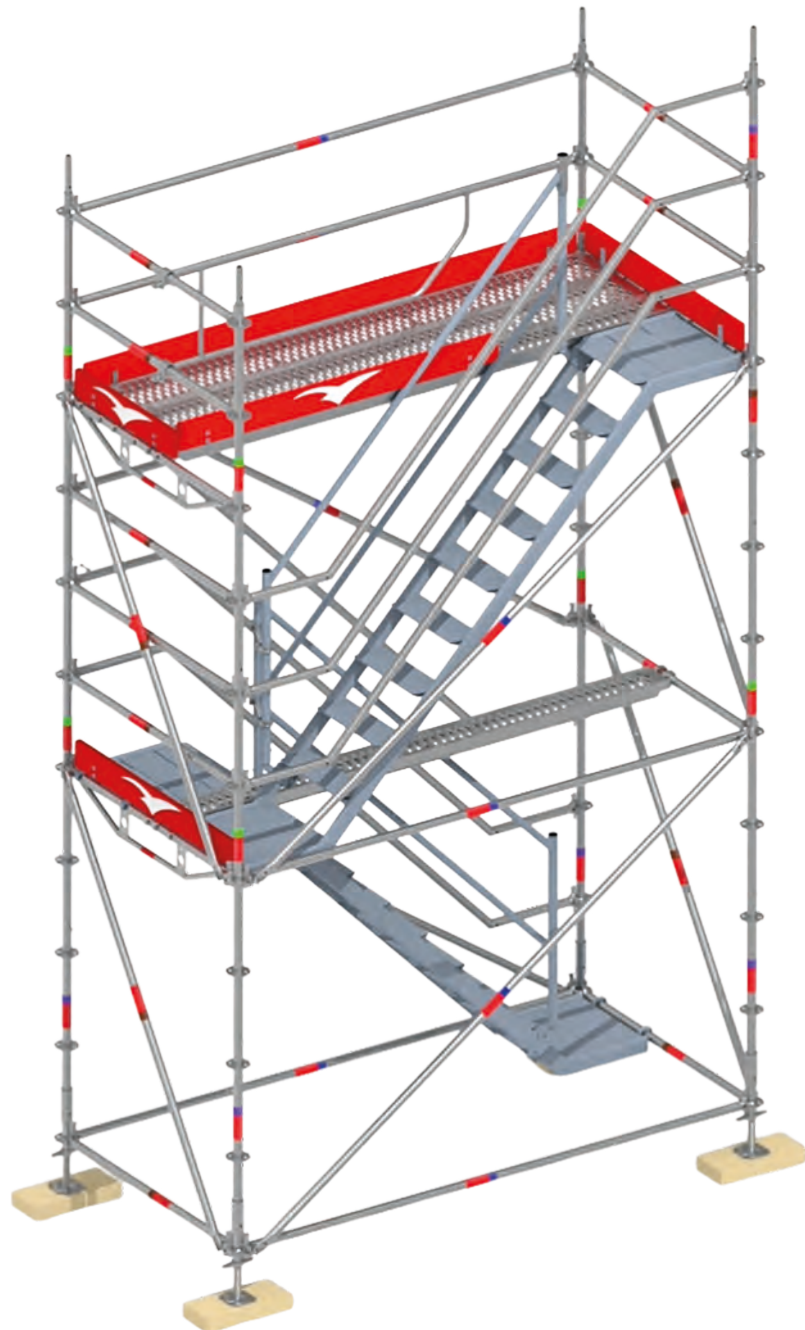
6

**VOLÉE LARGEUR 900**

NIVEAU DE SECURITE  
POUR TOUR ESCALIER  
METRIX 3X2m  
200kg - réf : KCS62

NIVEAU INTERMÉDIAIRE  
POUR TOUR ESCALIER  
METRIX 3X2m  
227kg - réf : KCI62

NIVEAU DE DÉPART  
POUR TOUR ESCALIER  
METRIX 3X2m  
207kg - réf : KCD62

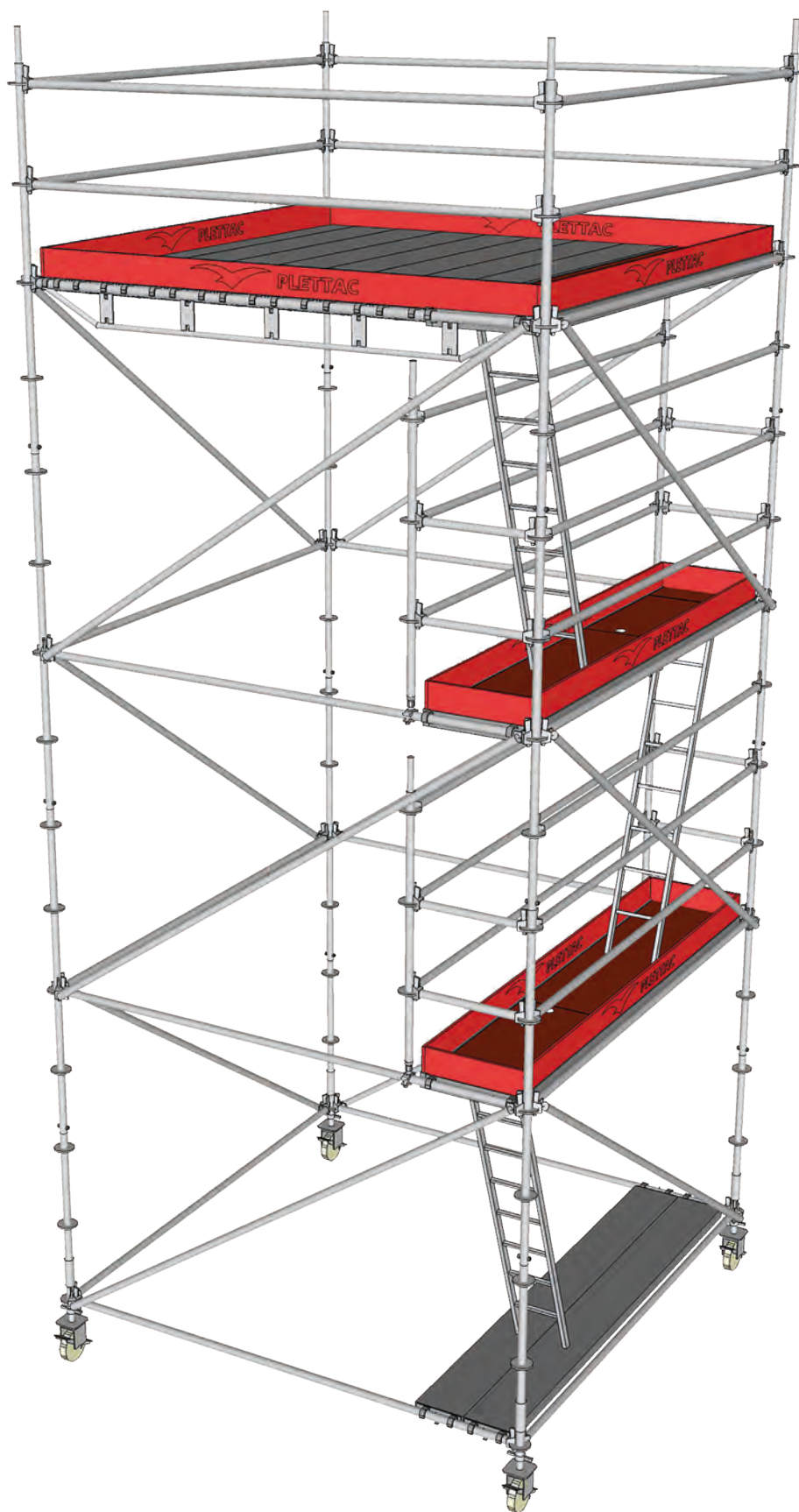


4

5

6

**METRIX**



TOUR ROULANTES

TOUR 3M X 3M X 2M  
réf : LTME0021

TOUR 3M X 3M X 4M  
réf : LTME0022

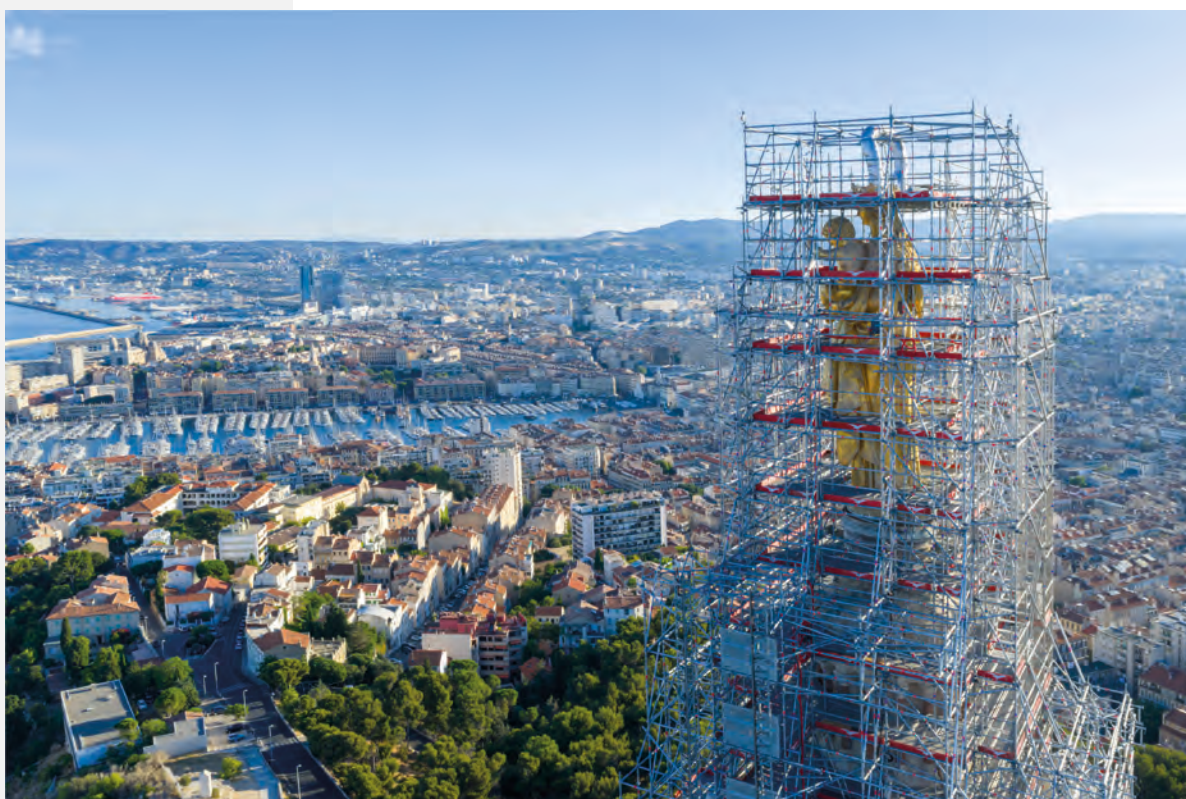
TOUR 3M X 3M X 6M  
réf : LTME0023

TOUR 3M X 3M X 8M  
réf : LTME0024





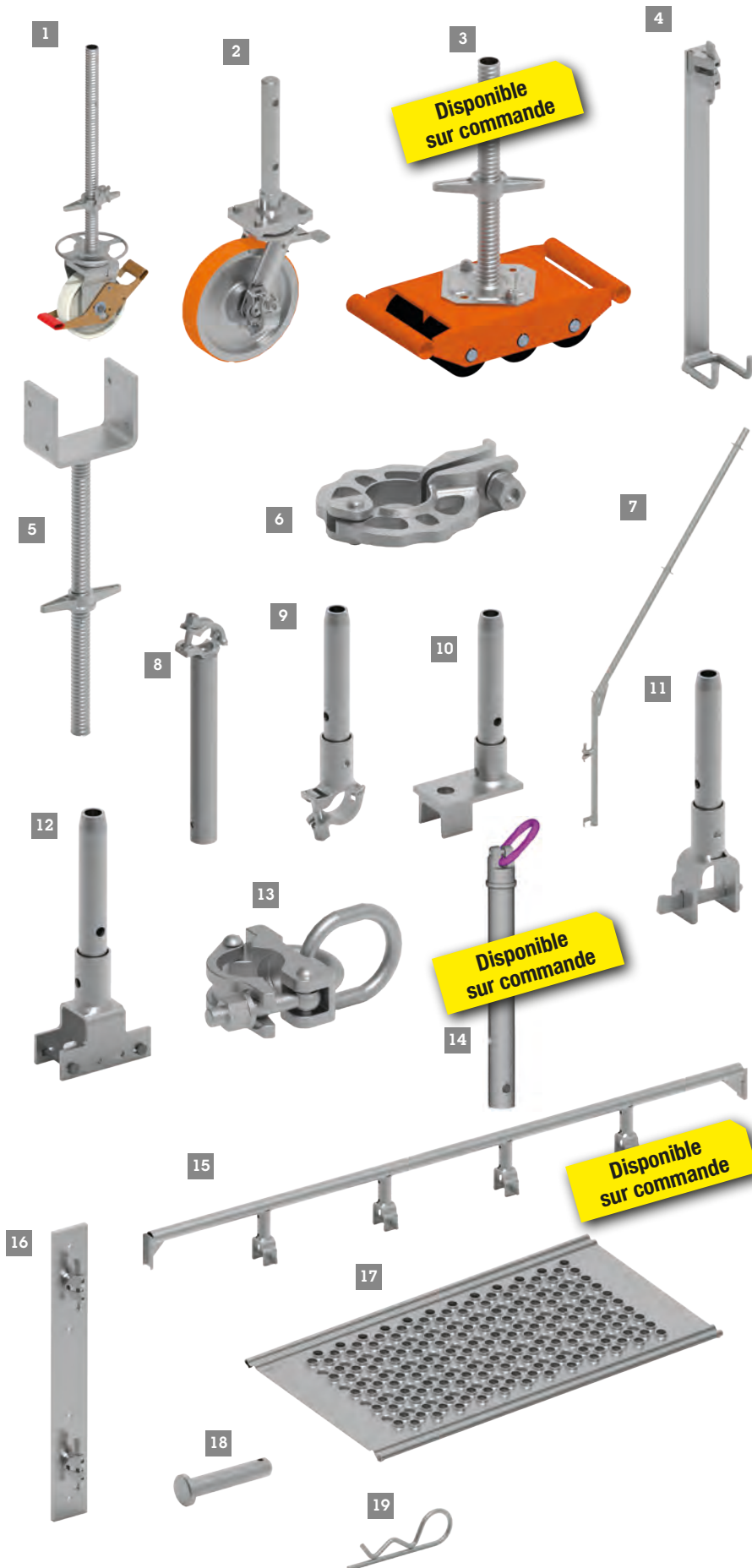
Chapelle de Rochamp (70) - ALBIZZATI



Bonne mère de Marseille (18) - Altrad Comi poujaud - Drone Pictures



ACCESSOIRES



- 1 ROUE ORIENTABLE À VÉRIN Ø200MM  
charge au roulement: 400kg - 9,5kg  
réf : AR12
- 2 ROUE ORIENTABLE À VÉRIN Ø250MM  
charge au roulement: 1200kg - 15,3kg  
réf : ARM12
- 3 SOCLE AVEC DES ROULEAUX  
charge au roulement: 6000kg - 15,3kg  
réf : ARE2
- 4 FIXE SOCLE À VÉRIN  
50cm - 3,1kg - réf : KFSV
- 5 FOURCHE À VÉRIN POUR ÉTAIEMENT  
largeur utile du U : 16cm  
hauteur utile du U : 14cm - 4,9kg - réf : AFV5
- 6 ROSACE AMOVIBLE  
1,1kg - réf : KCAM
- 7 CONSOLE PARE-GRAVATS  
224cm - 12,5kg - réf : KKPT
- 8 COLLIER DE SUSPENSION  
42cm - 1,6kg - réf : KCRM
- 9 COLLIER DE DÉPART SUR LISSE  
25cm - 1,6kg - réf : KCDM
- 10 ÉTRIER DE DÉPART SUR PLANCHER  
2kg - réf : KETR
- 11 ÉTRIER DE DÉPART À CLAVETTE POUR  
POUTRELLE (RÉF. KPP..) - 2kg - réf : KCDP
- 12 FOURCHE DE DÉPART SUR POUTRE  
2kg - réf : AFDP
- 13 COLLIER DE LEVAGE  
900kg de traction par élingue au maximum  
1,1kg - réf : RLEV
- 14 MANCHON POUR LEVAGE  
3,5kg - réf : KMPL
- 15 RÉHAUSSE PLANCHER  
100cm - 4,9kg - réf : KRH2  
150cm - 7,5kg - réf : KRH3  
200cm - 10,3kg - réf : KRH4  
250cm - 12,6kg - réf : KRH5  
300cm - 15kg - réf : KRH6
- 16 PLATINE D'ANCRAGE MURALE  
80x1,5cm - 9,9kg - réf : AAPP0
- 17 PLAQUE TOUTACIER  
épaisseur 12mm - 61x32cm  
2,43kg - réf : KMP061
- 18 AXE DE GOUPILLE:  
60cm - 0.01kg - réf : HAG12
- 19 GOUPILLE PLANCHE TOUTACIER:  
0.01kg - réf : AGPP

## ACCESSOIRES

**ANCRAGE PAR PLATINE** 20  
150cm - 10,5kg - réf : AAPP

**CALE D'AMARRAGE** 21  
0,2kg - réf : ACAM

**VÉRIN D'AMARRAGE** 22  
2,4kg - réf : AVAM

**PITONS D'AMARRAGE** 23  
Lot de 50 - 12cm - réf : 5ACGCR0120  
Lot de 50 - 23cm - réf : 5ACGCR0230

**CHEVILLE EN NYLON** 24  
Lot de 250 - réf : 5ACPCHE250  
Lot de 1000 - réf : 5ACPCHE075

**ÉPINGLE À TÔLE** 25  
POUR TUBE Ø48,3MM  
12cm - 0,2kg - réf : AET9

**TÔLE ONDULÉE** 26  
haut. : 2m - larg. : 90cm - larg. utile : 75cm  
acier galva - 11,5kg - réf : AT04

haut. : 2m - larg. : 90cm - larg. utile : 75cm  
polyester armé - 4kg réf : ATT4

**DEMI-COLLIERS AVEC TÊTES METRIX** 28  
modèle orthogonal - 1,1kg - réf : KCD9

modèle orientable - 1,2kg - réf : KCV9

**RACCORD POUR POUTRE IPN** 30  
1,3kg - réf : RI9G

**RACCORDS EN ACIER FORGÉ**  
POUR TUBE Ø48,3MM  
Galvanisation à chaud

raccord orthogonal - 1,1kg - réf : L99P

raccord orientable - 1,2kg - réf : O99P

raccord de jonction - 1,4kg - réf : RJ9G

Broche de jonction - 1,3kg - réf : RB9G

**STABILISATEUR TÉLESCOPIQUE** 35  
SE COMPOSE DE :  
- Tube télescopique - 15,3 kg - réf : AST1  
- Le raidisseur - 6 kg - réf : AST2

**TUBE D'AMARRAGE** 36  
40cm - 2kg - réf : AA04  
110cm - 3,9kg - réf : AA11  
130cm - 4,4kg - réf : AA13  
150cm - 5,1kg - réf : AA15

**TUBE EN ACIER** 37  
50cm - 1,7kg - réf : UC05  
100cm - 3,5kg - réf : UC10  
150cm - 5,6kg - réf : UC15  
200cm - 7,5kg - réf : UC20  
250cm - 9,4kg - réf : UC25  
300cm - 11,3kg - réf : UC30  
350cm - 13,1kg - réf : UC35  
400cm - 15kg - réf : UC40  
500cm - 18,8kg - réf : UC50  
600cm - 22,6kg - réf : UC60

**GOUPILLE DE JONCTION À RESSORT** 38  
0,1kg - réf : AGPR  
Ne pas utiliser pour les échafaudages suspendus.

